

26267

26267



MEMORIA DESCRIPTIVA
DE UN
MODELO DE UTILIDAD
por veinte años.

5.- Cuyo registro se solicita a favor de INDUSTRIAS ORTOPROT, S.A. de nacionalidad española, residente en Zaragoza, La Gasca nº 8 quienes declaran que lo que es objeto de este modelo de utilidad, es nuevo y propio de los solicitantes y se refiere a:

10.- LLANTAS METALICAS CON LOS CANTOS ESTRIADOS PARA LAS RUEDAS DE LAS BICICLETAS.-----

15.- El modelo de utilidad cuyo registro se solicita, determina un notable mejoramiento en el frenado de las bicicletas, como consecuencia de que las llantas metálicas llevan los cantos estriados en forma radial, en toda la longitud de la corona circular, y ello aumenta el coeficiente de rozamiento, toda vez que con la misma presión de la zapata de freno sobre la llanta, el estriado en los cantos, de ésta, impide los resbalamientos, que tratándose de superficies lisas, pueden producirse, y reduce como es natural, casi impidiéndolos los resbalamientos que pueden ser fatales para el ciclista o el peatón.

20.- DESCRIPCION

25.- La Fig. 2, del plano que se acompaña, representa una sección de la llanta tubular con el neumático, y las zapatas del freno, haciendo presión sobre los cantos de la llanta.

30.- En el momento en que ésta queda oprimida entre las dos zapatas, al actual el freno para parar la rueda, se acrecenta la fuerza de rozamiento entre la superficie de la zapata y los cantos estriados de la llanta, siendo dicha fuerza de sentido contrario al de rotación de la rueda, y como ésta fuerza es mayor que el esfuerzo tangencial, es evidente que la bicicleta tiene que pararse inmediatamente.



La Fig.3, es un trozo de llanta, de tamaño natural, y está cortada de la nº 1, por A B.

- 35.-- La Fig.4, es la nº 3, rebatida, para que se vea otro estriado en forma de espiga, que vá en la concavidad donde se aloja el tubular y sirve para que pegue mucho mejor el neumático. En su consecuencia, en el modelo que se solicita, existen dos estriados, uno en los cantos de las llantas, tubular y desmontable, que es para mejorar el frenado, y el segundo en forma de espiga, en la concavidad de la llanta tubular para que pegue mejor el tubular o neumático.
- 40.-- O sea, que las llantas para cubiertas desmontables, irán solamente con el estriado en los cantos, y las llantas para cubiertas tubulares, con los cantos estriados, y además otro estriado, en la concavidad de asiento de la cubierta, para que ésta se agarre más a la llanta.

REIVINDICACIONES

- 50.-- 1ª.- Se reivindica llantas metálicas con los cantos estriados para las ruedas de bicicletas, caracterizado porque los cantos en las llantas metálicas para esta clase de vehículos, existen estrias en toda la longitud de la corona circular, determinando ello un mayor coeficiente de rozamiento de la zapata del freno sobre la llanta.
- 55.-- 2ª.- Se reivindica llantas metálicas con los cantos estriados para las ruedas de bicicletas, caracterizado porque este estriado, en forma de espiga, está situado en la concavidad de la llanta tubular para que se agarre mejor el neumático.
- 60.-- 3ª.- Se reivindica LLANTAS METALICAS CON LOS CANTOS ESTRIADOS PARA LAS RUEDAS DE BICICLETAS.

La presente memoria descriptiva, consta de dos hojas, escritas a máquina y por una sola cara.

Madrid, 21 marzo 1951

J. C. Poca

22917

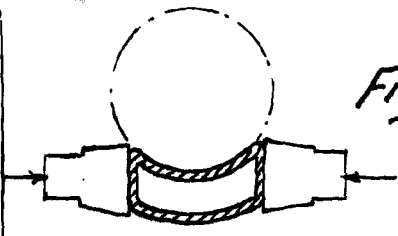


Fig 2

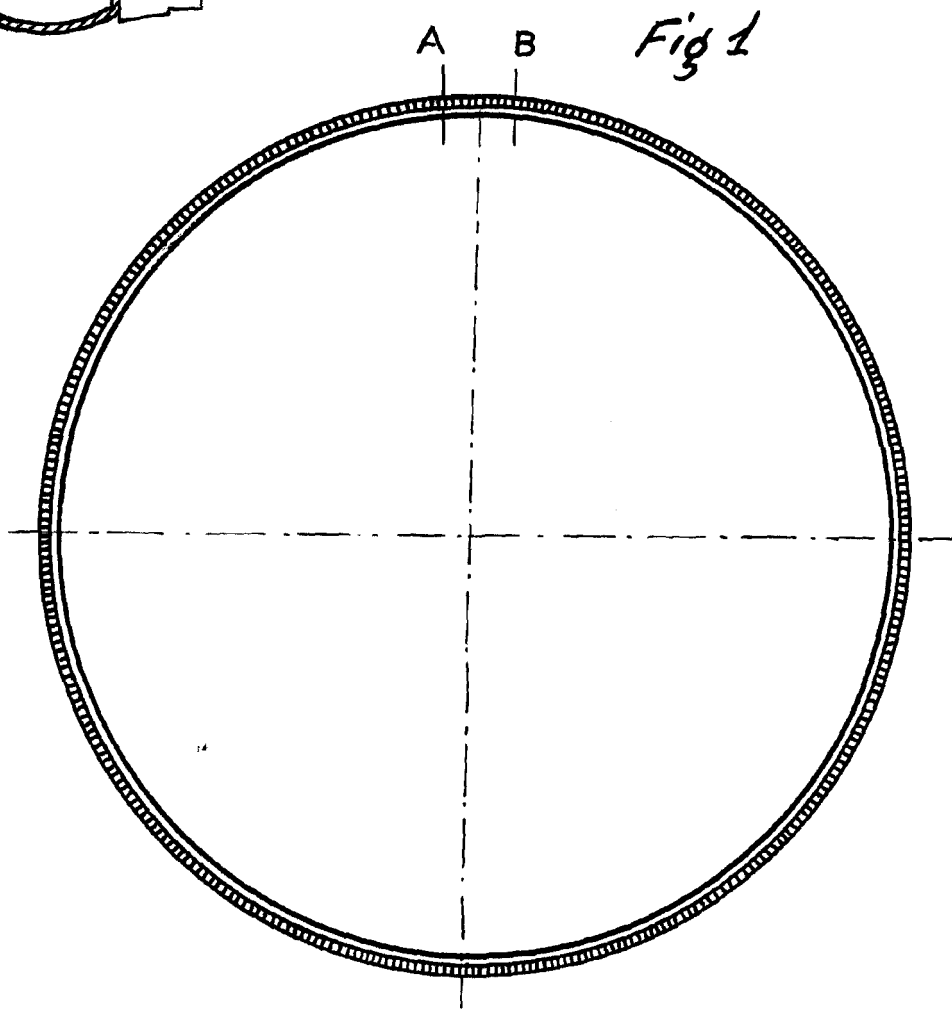


Fig 1

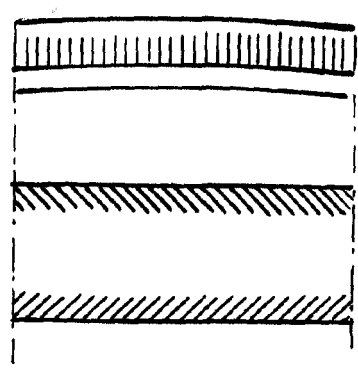


Fig 3

Fig. 4

*Magno
decal
J. B. Ponce*