

26231

21 MAR



*Memoria Descriptiva
del
Modelo de Utilidad*

que por 20 años, para España y sus Posesiones, se solicita a favor de la firma TORNILLERIAS DEL SUR, S.A., de nacionalidad española, domiciliada en SEVILLA-ESPAÑA, calle López de Azme nº 4, por: UN PESTILLO CIERRE DE MONTANTE.-

-o-o-o-o-o-

Este pestillo cierre de montante que nos ocupa y cuyo registro se solicita, puede ser aplicable a todas clases de puertas y ventanas con banderolas pero especialmente á las metálicas, ofreciendo la característica y gran ventaja, que por la disposición y montaje de las piezas que constituyen su mecanismo, se puede accionar con toda comodidad y sencillez, no dejando de ofrecer por ello en su cometido de cierre una gran seguridad.

5

Dicho pestillo cierre de montante se caracteriza por estar construido en la forma siguiente:

10

Por una caja estuche (A-figs.1-2-3) de forma cilíndrica y alargada, construida en hierro, bronce ó cualquier otra clase de material metálico que se desee, apropiado para ello, en cuyo interior llevará acopladas las piezas



15 que constituyen su mecanismo, llevando por su parte inferior y delantera dos orejetas ó patillas (B-figs.1-2-3) que le sirven de base de acople con unos taladros en su centro por medio de los cuales y con unos pernos ó tornillos se fijaran al marco movil (C-figs.1-2-3) .

20 En el interior de la caja estuche (A-figs.1-2-3) llevará acoplado un eje ó perno (D-fig.2) de acero ó material similar que constituye el pestillo, por cuyo extremo delantero (E-figs.1-2-3) tendrá formado el resbalón de cierre y en su parte central acoplado un muelle tensor helicoidal (F-fig.2) que mantendrá al extremo delantero (E-figs.1-2-3) acoplado dentro de una pieza hembra (G-figs.1-2-3) construida en hierro, bronce etc. y que irá montada y fija al marco inmovil (H-figs.1-2-3) terminando el eje pestillo por su extremo trasero en forma de patilla enganche (I-fig.2) que acoplará en un alojamiento ó canal (J-fig.2) hecha en una pieza tirador (K-figs.1-2-3) de forma especial y construida en hierro, bronce, etc. la cual irá acoplada y fija por su parte baja, con movimiento libre de giro, por medio de un pasador de fijación (L-figs.1-2-3) á la caja estuche (A-figs.1-2-3) cuya pieza tirador (K-figs.1-2-3) terminará por su parte superior en un ojal ó argolla (M-figs.1-2-3) por medio de la cual al tirar de ella en la forma que se crea conveniente, se hará funcionar al eje pestillo, tirando de él, obligando así al muelle tensor y abriendo por lo tanto al cierre volviendo éste automáticamente al soltarlo, a su posición primitiva, efectuándose también el cierre con solo empujar al marco móvil donde vá fijado el pestillo.

40 Todo ello formando el pestillo cierre de montante, el cual podrá ser construido en mayor ó menor tamaño, así como en diferentes clases de materiales apropiados para
45 ello, según se detalla en el dibujo adjunto que representa



La figura 1. El pestillo cierre visto en alzado y de costado.

50 La figura 2. El pestillo cierre visto en alzado y en sección para mejor ver toda la disposición y montaje interior de las piezas que lo constituyen, y

La figura 3. El pestillo cierre visto en planta.

-REIVINDICACIONES-

55 Se reivindica como de la propia y nueva invención la propiedad y explotación exclusivas de:

1) Un pestillo cierre de montante, caracterizado por estar constituido por una caja estuche de forma cilíndrica y alargada, construida en hierro, bronce ó material similar, en cuyo interior llevará acopladas las piezas que constituyen su mecanismo, llevando por su parte inferior y delantera dos orejetas ó patillas planas que le sirven de base de acople y que llevarán en su centro unos taladros por medio de los cuales y con unos tornillos ó pernos se fijará al marco móvil.

60

65

2) Un pestillo cierre de montante, según reivindicación 1, caracterizado por llevar acoplado dentro de la caja estuche su mecanismo de funcionamiento, el cual estará formado por un eje ó perno de acero ó material similar que constituye el pestillo, por cuyo extremo delantero tendrá formado el resbalón de cierre y en su parte central acoplado un muelle tensor helicoidal, que mantendrá al extremo delantero ó resbalón acoplado dentro de una pieza hembra construida en hierro, bronce, etc. que vá montada y fija al marco móvil, terminando el eje pestillo por su extremo trasero en forma de patilla enganche que acoplará dentro de un alojamiento ó canal hecha en una pieza tirador.

70

75



80

3) Un pestillo cierre de montante, según reivindicaciones 1 y 2, caracterizado por llevar montada, una pieza tirador de forma especial y construida en hierro, bronce, etc. acoplada y fija con movimiento libre de giro por medio de un perno pasador á la parte baja de la caja estuche, terminando por su parte superior en un ojal ó argolla por medio de la cual al tirar de ella se hará funcionar el eje pestillo, abriéndolo, volviendo a su posición primitiva al soltarla.

85

4) Un pestillo cierre, según reivindicaciones anteriores, caracterizado por el hecho de consistir esencialmente en:
UN PESTILLO CIERRE DE MONTANTE.-

Consta la presente memoria descriptiva de cuatro hojas numeradas y mecanografiadas en una sola cara a las que se acompaña un plano para su mejor comprensión.

MADRID, marzo de 1951.-

Federico de la Torre
P.P.



Figura n:1.

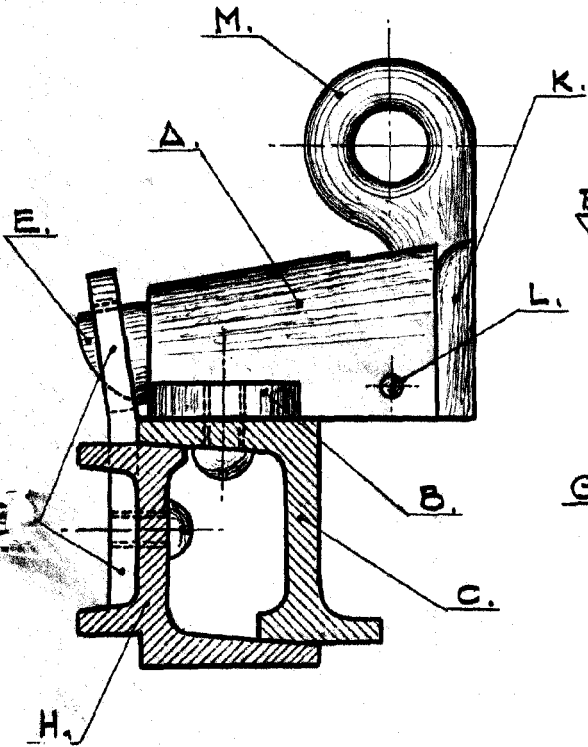


Figura n:2.

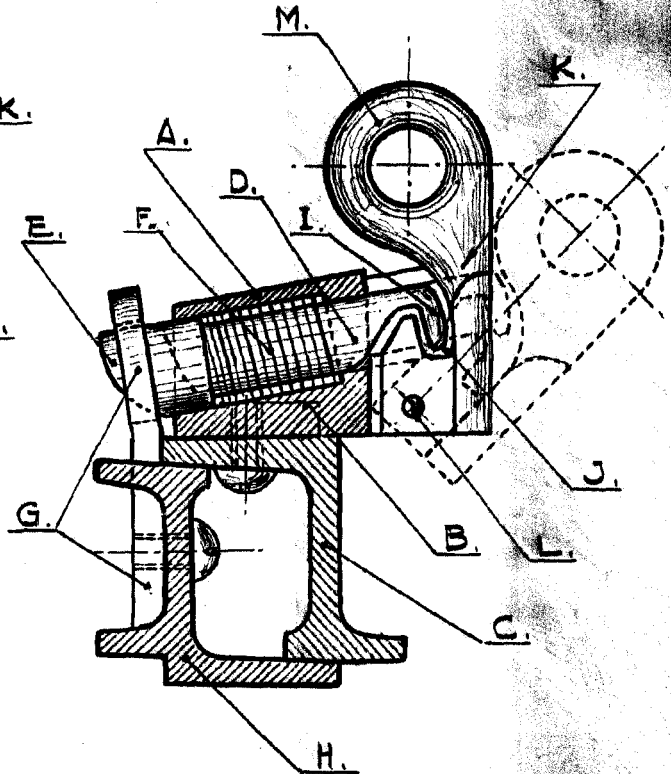
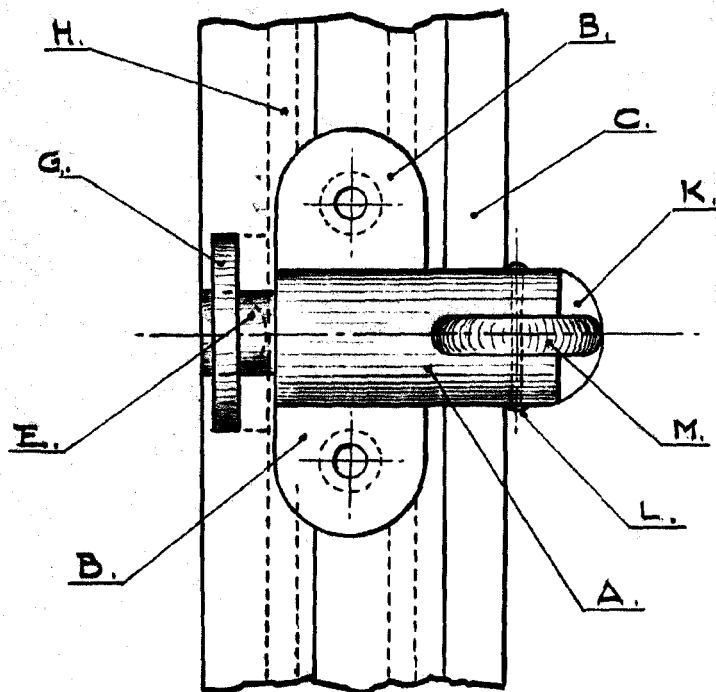


Figura n:3.



in Torno

Escala variable.