

9 3210



M E M O R I A   D E S C R I P T I V A  
DE UNA PATENTE DE MODELO DE UTILIDAD, POR VEINTE AÑOS EN  
ESPAÑA, A FAVOR DE DON MARTIN FERNANDEZ ALBERDI, DE NACIO-  
NALIDAD ESPAÑOLA, RESIDENTE EN BASAURI (Bilbao) calle de  
Landaburu, 14,

s o b r e :

"BISAGRA PERFECCIONADA DE ALETAS EMBUTIDAS UTILIZABLE EN  
TRABAJOS DE CARPINTERIA".

-O-O-O-O-O-O-O-O-

La presente patente de modelo de utilidad se refiere a  
una bisagra perfeccionada de aletas embutidas utilizable en  
trabajos de carpintería, que presenta, entre otras, las pre-  
sentes ventajas:

5        1ª.-Reducción del material a emplear en la construcción  
de bisagras por tratarse de aletas circulares; sin perjuicio  
de su fortaleza.

          2ª.- Reducción de los tirafondos que sujetan toda clase  
de bisagras que en las ventanas y puertas donde se puede  
10        emplear la presente que sólo necesita dos, en las corrientes



el mínimo a emplear son seis.

3ª.- La mano de obra en el trabajo de colocación se reduce en más de un 60% (sesenta por ciento) en las bisagras como la presente de aletas embutidas.

5        Para mejor comprensión del objeto de este registro, en los dibujos adjuntos, y a título de ejemplo no limitativo, se representa una forma de ejecución práctica, en los que:

10        La figura 1ª, es una vista de la bisagra, en posición de apertura, construida de acuerdo con los principios que informan este registro, y

      La figura 2ª, es una vista, en planta, por la sección A-B de la figura anterior.

15        Como puede apreciarse en dichos dibujos, la bisagra está constituida por un perno, en varilla de hierro, llevando, además, una arandela de latón y en el punto de fricción de las aletas embutidas.

20        Si bien la forma de ejecución aquí descrita, constituye aplicación preferente del presente registro, ha de entenderse que la misma no queda, en forma alguna, limitada, y que podrán introducirse modificaciones de forma y de detalle, sin que ello altere su esencialidad.

NOTA

      En resumen; la presente patente de modelo de utilidad, recaerá sobre las siguientes reivindicaciones:

25        1ª.- Bisagra perfeccionada de aletas embutidas, utilizable en trabajos de carpintería, constituida por un perno en varilla de hierro, estableciéndose una arandela de latón, en el punto de fricción de las aletas embutidas.

30        2ª.- BISAGRA PERFECCIONADA DE ALETAS EMBUTIDAS UTILIZABLE EN TRABAJOS DE CARPINTERIA.

26210



Según se describe en la presente memoria que consta de tres hojas escritas a maquina y dibujos.

Madrid, 17 de marzo de 1.951

*[Handwritten signature]*

26210



17

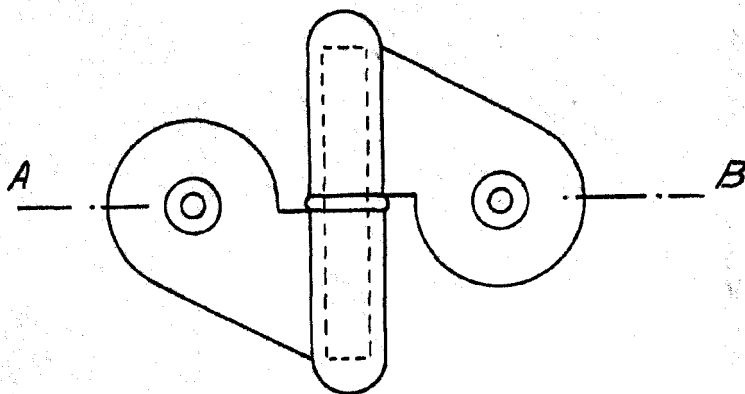


FIG. 1

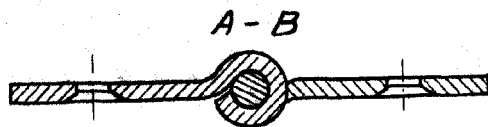


FIG. 2.

ESCALA VARIABLE  
Madrid 17 MAR. 1951