

MODELO DE UTILIDAD



MEMORIA DESCRIPTIVA

sobre:

" ESTUFA - CHUBESQUI PERFECCIONADA "

SOLICITANTES: Don José Soto Burgos y Don Félix San José Zorraquino, ambos de nacionalidad española, domiciliados en MADRID , Eduardo Dato 21 y Méjico, 4, respectivamente:

La presente solicitud de Modelo de Utilidad se refiere a una estufa-chubesqui perfeccionada de construcción especial que ofrece una gran superficie de radiación de calor, pudiéndose construir preferentemente en fundición y chapa de acero, o bien de algun otro material adecuado.

5. Para mayor claridad acompañamos un dibujo, en el que,

fig. 1 representa una perspectiva del conjunto,
fig. 2 es una perspectiva de los cortes vertical y horizontal combinados.

10.



fig. 3 muestra un corte vertical, en alzado, por el eje longitudinal de la estufa-chubesqui, con una amplia superficie de radiación del calor, y

15. fig. 4 representa un corte horizontal por A-B de fig. 3.

20. Como se podrá apreciar en el dibujo, la estufa, construida preferentemente en fundición y chapa de acero, comprende el hogar 1 con su entrada inferior de aire frío, revistiéndose la zona más expuesta al calor con material refractario y llevándose el tiro de humos en sentido vertical, hasta llegar por debajo de las arandelas de la tapa superior 2, donde dicha corriente de gases calientes está obligada a girar en sentido descendente por el conducto 3 debido al tabique 4 y, al llegar abajo, vuelve la corriente de gases nuevamente en sentido ascendente, por el conducto 6, obligada por la chapa divisoria 5, saliendo finalmente por el terminal de tubo 7 a la chimenea 8, después de haber irradiado y cedido la mayor parte de su calor al ambiente de la habitación.

25. 30. En la parte superior se disponen dos cierres unidos 9 y 9' que, movidos por el registro 10, pueden tapar e inutilizar por completo los conductos 3 y 6, construyéndose las paredes laterales 11 de la estufa de chapa ondulada para conseguir una mayor superficie de irradiación.

35. N O T A

40. Descrita suficientemente la naturaleza del invento, así como la manera de realizarlo en la práctica, debe hacerse constar que las disposiciones anteriormente indicadas son susceptibles de modificaciones de detalle en cuanto no alteren su principio fundamental, siendo lo



que constituye su esencia y por lo que se solicita MODELO DE UTILIDAD por 20 años en España: " Estufa-chubesqui perfeccionada"; caracterizándose por lo siguiente:

- 1º.- Estufa chubesqui perfeccionada, caracterizándose porque, construída preferentemente en fundición y chapa de acero, comprende el hogar con su entrada inferior de aire frío, revistiéndose la zona más expuesta al calor con material refractario y llevándose el tiro de humos en sentido vertical, hasta llegar por debajo de las arandelas de la tapa superior , donde dicha corriente de gases calientes, está obligada a girar en sentido descendente por el conducto debido al tabique y, al llegar abajo, vuelve la corriente de gases nuevamente en sentido ascendente por el conducto obligada por la chapa divisoria saliendo finalmente por el terminal del tubo a la chimenea después de haber irradiado y cedido la mayor parte de su calor al ambiente de la habitación.
- 45.
- 50.
- 55.

- 2º.- Estufa chubesqui perfeccionada, según reivindicación 1ª, caracterizándose porque en la parte superior se disponen dos cierres unidos que, movidos por el registro pueden tapar e inutilizar por completo, los conductos , construyéndose las paredes laterales de la estufa de chapa ondulada para conseguir una mayor superficie de irradiación.
- 60.

- 3º.- Estufa chubesqui perfeccionada; tal y como queda substancialmente descrito en la presente memoria, e ilustrado en los adjuntos dibujos.
- 65.

Esta memoria consta de tres hojas escritas a máquina por una sola cara.

Madrid, 6 MAR. 1951

JOSE SOTO BURGOS Y FELIX SAN JOSE ZORRAQUINO.
P.P. de J. GOMEZ ACEBO Y MODEY

FIG. 1

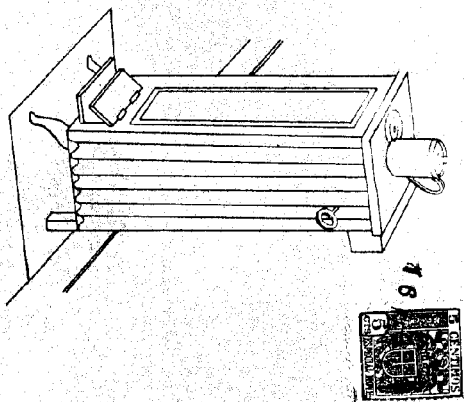


FIG. 3

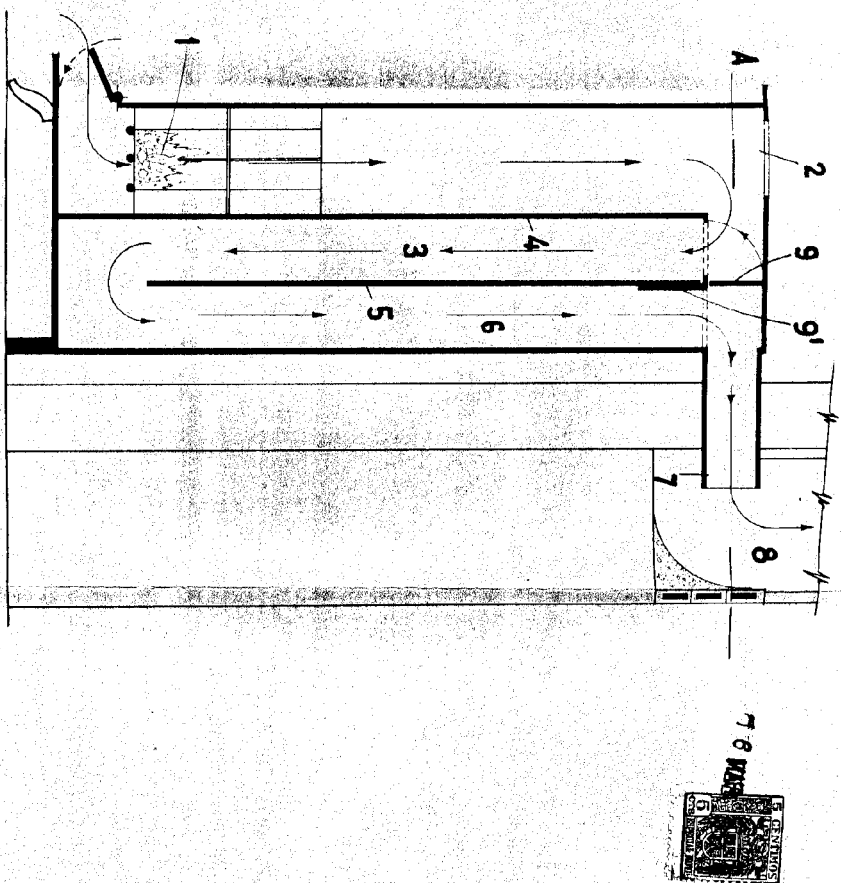


FIG. 2

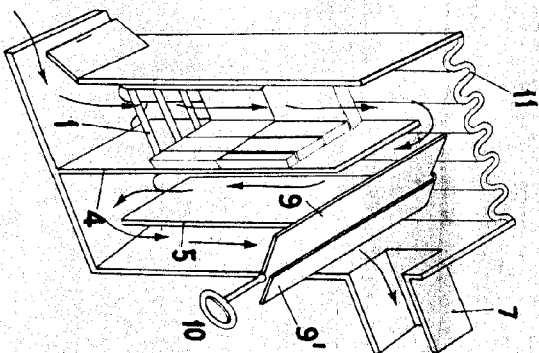
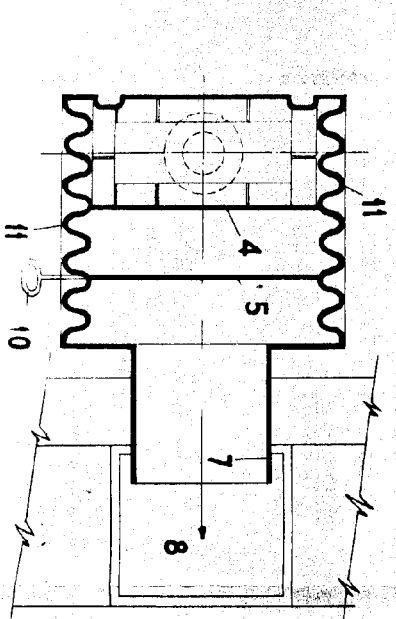


FIG. 4



MAJID DE 16 MAR 1951
 JOSE SOTO BURGOS
 FELIX SAN JOSE ZORRAQUINO
 P. P.
 P. P. de J. GOMEZ ACEBO Y MODET