

26181



26181

MODELO DE UTILIDAD

por 20 años

por "UN PORTALAMPARAS DECORATIVO", a favor de D^a María Rosanas Girbau, de nacionalidad española, domiciliada en Vich (Barcelona), Mañlleu, 15, 1^a.

=====

MEMORIA DESCRIPTIVA

La recurrente ha ideado y se propone fabricar un nuevo portalámparas decorativo de fantasía, aplicable a arañas, apliques y en general lámparas suntuarias por el que solicita se le garantice en su propiedad y explotación exclusiva, mediante la concesión del Modelo de utilidad a que se refiere la presente memoria descriptiva.

5.

Consiste el nuevo portalámparas en una pieza tubular de material plástico, blanca o coloreada, opaca o translúcida, que en su interior presenta un relieve anular con un escote, entalla o entrante lateral; por encima de este relieve anular presenta una serie de

10.



15. nervaduras longitudinales interiores, dos de las cuales arrancan de cada lado del escote prolongándolo hasta una altura suficiente para bloquear entre ellas al conductor soldado lateralmente al casquillo o rosca del portalámparas.

20. Este casquillo queda dentro de la parte superior de la pieza tubular, inmovilizado por aquellas nervaduras y asentado sobre el relieve anular. El escote lateral de este relieve anular permite el paso del conductor lateral, mientras que el otro conductor pasa a través del orificio central.

25. Por lo tanto una vez colocada la pieza de plástico en el montaje general de la lámpara y embornados los conductores, es cómoda y segura la colocación de la bombilla. A los efectos decorativos, tanto el casquillo de la lámpara como el del portalámparas quedan ocultos dentro de la pieza tubular, de modo que si esta imita una vela, el efecto logrado es perfecto.

30. Por otra parte se eliminan los riesgos de rotura de los conductores dada la inmovilidad conseguida en todo el montaje gracias al específico enclavamiento descrito.

Para corroborar lo apuntado se adjuntan a esta memoria unos dibujos relativos al portalámparas ideado.

35. En los dibujos, -1- es la pieza tubular, -2- el relieve interior anular, -3- la entalla lateral, -4- y -5- las nervaduras longitudinales de enclave prolongando los límites laterales de la entalla -3-, -6- son otras nervaduras longitudinales para guía y apoyo del casquillo o tuerca -7- del portalámparas y -8- otros relieves de puro refuerzo. Como puede observarse, el casquillo -7- presenta su embornado lateral resuelto por superposición y soldadura del alambre conductor -9- sobre la propia tuerca; el otro conductor -10- se suelda y emborna a

40.



12 FEB

45. la placa central -12- aislada de la tuerca por la arandela -11-.

Estos dibujos tienen carácter de ejemplo. En realidad a los efectos legales del Modelo que se solicita, serán variables todos cuantos detalles no afecten, alteren, cambien o modifiquen la esencia del portalámparas descrito.

50. alteren, cambien o modifiquen la esencia del portalámparas descrito.

N O T A.

Se reivindica como objeto de este registro por Modelo de utilidad:

55. 1.- Un portalámparas decorativo, en el que prescindiendo de su forma, tamaño, aplicación y composición de su material se caracteriza por estar integrado por una pieza moldeada hueca, tubular con un relieve anular interno, provisto de entalla o escote lateral, cuyos límites se prolongan por la cara interna de la pieza y en la zona que queda en la parte superior del relieve por dos nervaduras longitudinales laterales; por presentar además otras nervaduras longitudinales distribuidas en el interior de la pieza y en la propia zona superior; por constar de un casquillo roscado o portalámparas apoyado en el relieve anular, guiado y sostenido por las nervaduras laterales, y bloqueado en su posición, por el encaje del embornado lateral con la entalla del relieve anular y las nervaduras que la prolongan.

60. Sean cuales fueren las circunstancias que concurren con la esencialidad del Modelo de utilidad definido en la anterior reivindicación, cual objeto es:

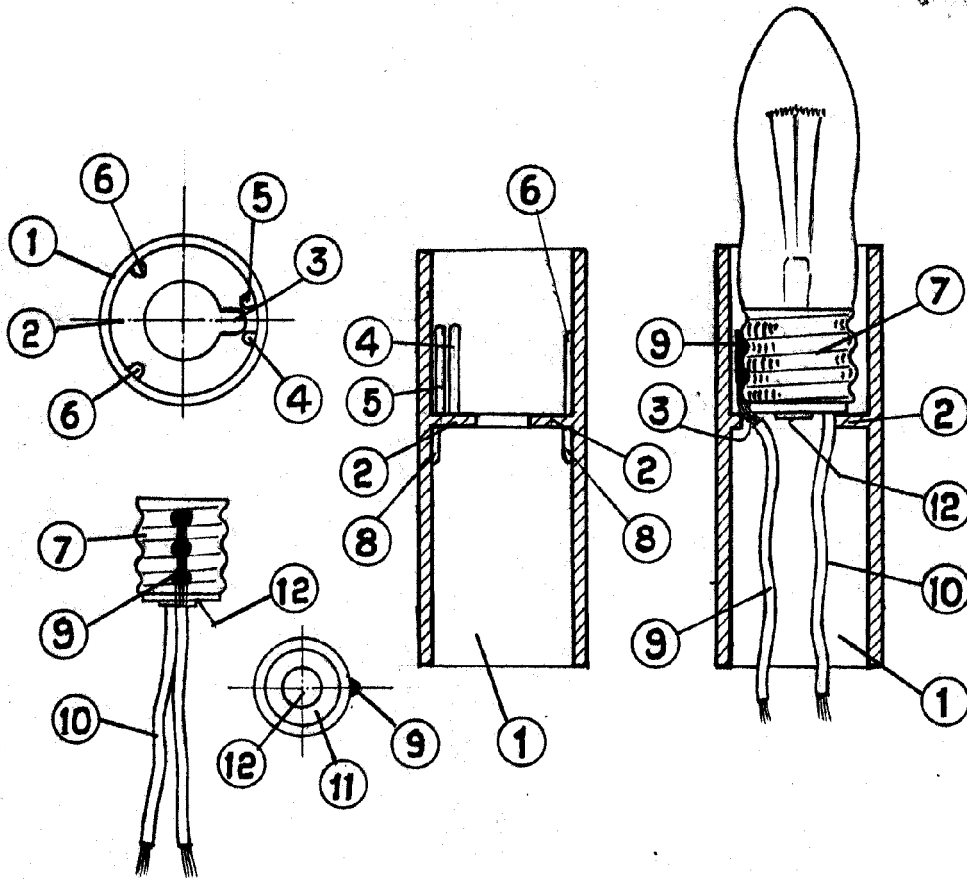
65. 2:- "UN PORTALAMPARAS DECORATIVO".

70. Consta la presente memoria de tres hojas foliadas, mecanografiadas por una sola cara y del dibujo adjunto.

75. Barcelona doce de febrero de mil novecientos cincuenta y uno.

P.A. de D^a María Rosanas Girbau,
L. DURAN

P. P.



BARCELONA 12 FEB. 1957

L. DURAN
P. P.

ESCALA VARIABLE