



1957

MODELO DE UTILIDAD

por 20 años

a favor de D^a MARIA ROCAFORT RIUDOR, de nacionalidad Española, residente en Barcelona y con domicilio en la calle de Mariano Cubi nº 13.-----
para aplicar a: "MANTAS PARA BEBES".

-----oooOooo-----

MEMORIA DESCRIPTIVA

El Modelo cuyo registro se solicita, consiste esencialmente en una manta de abrigo para bebés que presenta la forma general de saco representada en los dibujos adjuntos y que por su parte delantera -A- (fig 1^a) tiene una abertura -1- susceptible de ser cerrada por cualquier sistema, p.e. un cierre-cremallera accionado por una borla -2- y una lengüeta -3-, con lo que la nueva manta puede cubrir totalmente al bebé, incluso por encima de otros vestidos o abrigos sin que ello ofrezca dificultad ni engorro alguno por la falta de mangas y otras piezas difíciles de ajustar y obteniéndose al mismo tiempo un perfecto cierre de la manta y, por tanto el excelente abrigo que se desea.

Aunque la principal utilidad del nuevo Modelo reside en su forma y disposición general descrita, en el caso concreto de realización práctica del mismo que se representa en los dibujos adjuntos puramente a título de ejemplo, y sin que ello



signifique restriccion alguna en el alcance de la proteccion solicitada, se representan características del nuevo Modelo que aún cuando se reivindicacion como nuevas y propias del mismo, no afectan a su esencialidad y por tanto no podrá considerarse distinto un Modelo en que aquellas se suprimieran o modificaran.

Asi por ejemplo, en nuestro caso, la manta presenta en su tercio superior unas pinzas o fruncidos -4- (fig 1ª y 2ª) y en sus bordes esta rebordeado por una cinta -5- (fig. 10.-1ª y 2ª) de cuero u otro material.

Asimismo en el interior del nuevo Modelo se dispone otra pieza -6- de la misma forma general, y de tela, a fin de que entre la manta y dicha pieza pueda intercalarse un hule, con lo que se obtiene la apreciable utilidad de evitar manchas y deterioros de la lana de que generalmente se componen nuestro Modelo.

Sin salirse de los limites de nuestra invencion, el fondo o parte inferior del nuevo Modelo podrá presentar la disposicion indicada en la figura tercera o sea que en lugar de efectuarse el cosido por el borde extremo del fondo, se efectua aquel a pequeña distancia y por encima de dicho borde, y el fondo asi dispuesto queda formado otro pequeño saco en posicion invertida respecto de la que tiene el Modelo total, con lo que se consigue una mayor elasticidad y capacidad de alojamiento por su disposicion en forma de fuelle

Asimismo la disposicion del hule en el interior de nuestra manta puede afectar la forma descrita gráficamente en la figura cuarta en que prescindiendo del doble fondo -6- (fig. 1ª) el hule va sujeto por sus ángulos en los que hay unos orificios apropiados, mediante unos simples lazos.



Sin alterar la esencialidad del Modelo descrito podran variar su forma accidental y todas aquellas circunstancias de detalle y manera práctica de realizacion asi como la clase de tejidos empleados y color de los mismos, tamaño y otras variantes que no lo modifiquen fundamentalmente.

N O T A:

Este Modelo se caracteriza por:

- 1^a - mantas para bebés que presentan la forma 10.- y disposicion general de saco con una sola abertura longitudinal de arriba abajo, que puede cerrarse por cualquier medio como un cierre cremallera u otro adecuado.
- 2^a - El propio Modelo de manta en el que se ha dispuesto un fruncido en la parte superior que facilita 15.- la captacion del nuevo Modelo de manta al cuello del bebé.
- 3^a - El propio Modelo en el que se ha dispuesto otra pieza de la misma forma general de conjunto, en el interior del primer saco, con el fin de permitir la disposicion de un hule entre las dos piezas.
- 20.- 4^a - El propio Modelo cuyo fondo podrá ser liso y seguido o presentar la forma de fuelle representada en la figura tercera y cuyos bordes podran ir recubiertos por un reborde de cuero o refuerzo.
- 25.- 5^a - El propio Modelo en que el hule puede ir dispuesto prescindiendo del doble fondo y sujeto por sus ángulos en que hay varios orificios apropiados, mediante unos simples lazos,

26179

-4-



62 -"mantas para bebés".

Todo tal y como queda descrito reivindicado y dibuja
do.

Consta la presente Memoria de cuatro hojas volia-
das escritas a máquina por una sola cara.

Barcelona a 7 de Marzo de 1951.

P. A.

[Handwritten signature]

26.179



MAR 1951

Fig. 1

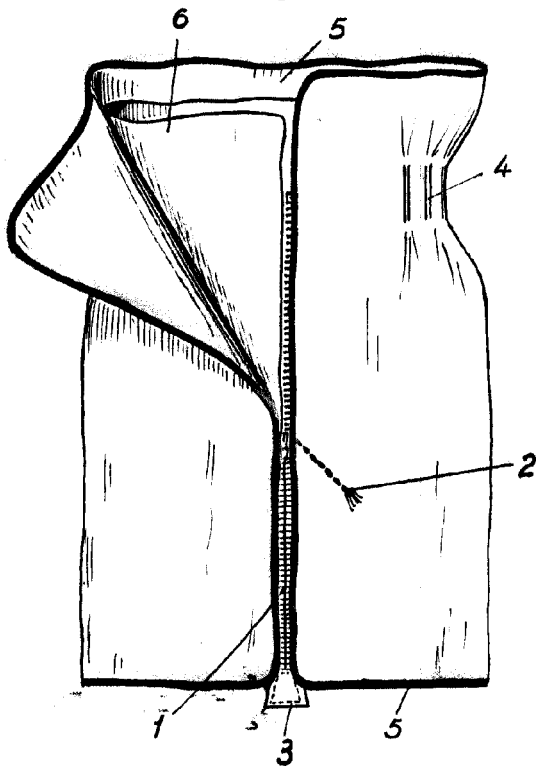


Fig. 2

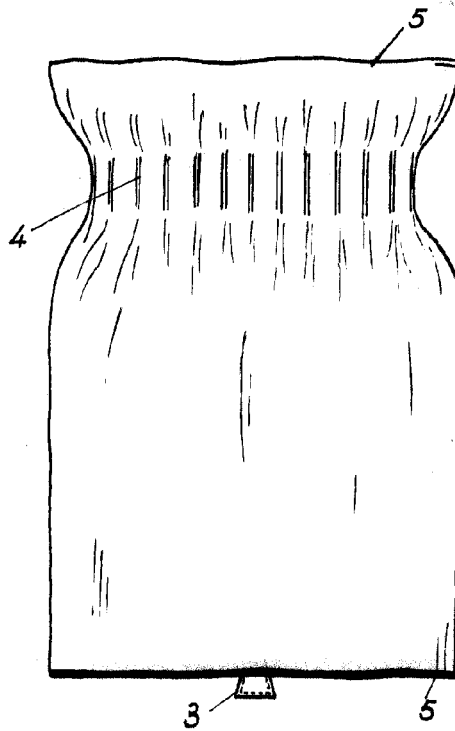


Fig. 3

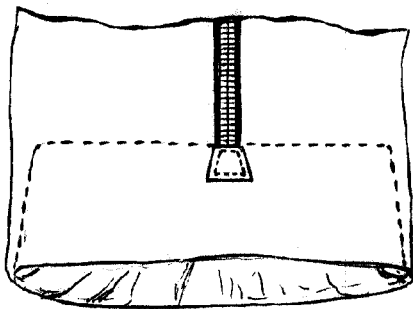
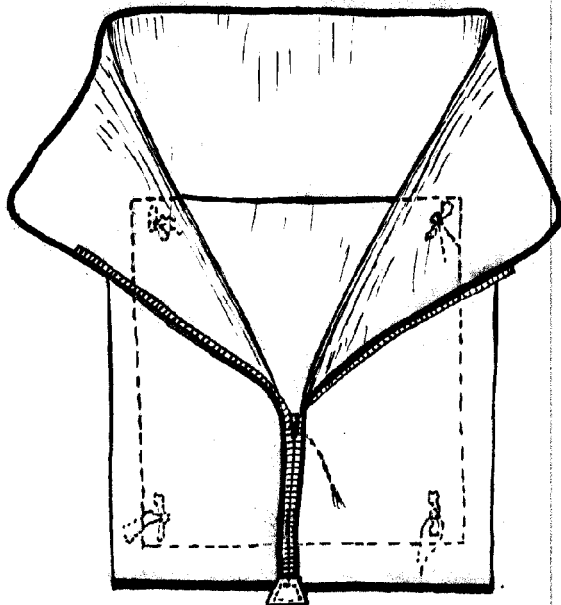


Fig. 4



Escala variable

Barcelona para Madrid
a 7 de May. de 1951
p.o. *[Signature]*