

723152



DESCRIPCION

correspondiente a la solicitud de registro de MODELO DE UTILIDAD en España, por veinte años, a nombre de D<sup>a</sup> MONICA HEYROTH, de nacionalidad alemana, con residencia y establecimiento en Madrid, calle de Ibiza num. 22, por

5

" BAÑADOR FEMENINO AJUSTADO "

Estos bañadores se caracterizan por su perfecta conformación al cuerpo de la mujer, cubriendo completamente cuanto las mas modernas y estrictas normas de pudor exigen en el traje de baño femenino, en la persona que lo lleva, y que son tan indispensables en el uso a que estan destinados, motiven descubrir involuntariamente la parte del cuerpo tapada y sin merma de la maxima exposición del cuerpo y aprovechamiento para el mismo de la influencia de los agentes atmosfericos y elementos de la naturaleza del exterior, unido a una perfección de corte, líneas de trazado y característica confección privativa de este modelo, que realzan y destacan la figura femenina, quedando disimulados todos los defectos que en su perfil puedan tener algunas de sus usuarias.

Estos bañadores se confeccionan con telas de algodón, hilo, seda artificial, lana ó mezclas de aquellos materiales, y los caracteriza llevar en su parte delantera, ó anterior, y a veces en la parte de detrás ó posterior frunces extensibles, horizontales, quedando los lados ó costados completamente lisos y ajustados al cuerpo. Con ello se ha conseguido no solo la perfecta conformación del bañador al cuerpo de la persona portadora de este modelo, sino que el mismo puede ser conformado igualmente bien a personas de distintas medidas, lo que permite un precio más ventajoso de confección y venta al poder hacerse en serie.

25

F 26159



Como hemos dicho la característica principal de este modelo son los  
frunces de que esta dotado, horizontales y extensibles, los cuales se forman  
con la misma tela al pasar por unos canales formados por dos telas sobrepues-  
tas y unidas mediante pespuntos paralelos, cintas ó cordones de goma, ó bien  
30 estos cosidos debajo de la misma tela del bañador. Siendo el material elásti-  
co más corto que la tela a que se aplica, queda fruncida esta y extensible.

Estos frunces son generalmente horizontales y su número y longitud  
varia según cada modelo.

El modelo a que se refiere esta solicitud, que denominamos  
35 "BAÑADOR PELENERO AJUSTADO" está caracterizado por tener dos tiras ó líneas  
de frunces horizontales, extensibles, estrechos, casi paralelos, situadas en  
la parte anterior ó delantera del bañador, en el centro de cada mitad de dicha  
parte delantera, partiendo ó bien desde la punta del sosten ó desde la mitad  
del borde inferior de cada lado de dicho sosten, hasta el borde inferior del  
40 bañador. En la espalda existen las mismas líneas ó tiras estrechas de frunces,  
extensibles, en el centro de cada mitad de dicha parte posterior y van en to-  
da la altura del bañador.

Puede ser variado este modelo descrito terminando las tiras ó líneas  
de frunces en la cintura, en donde quedan libres para dar amplitud a la falda.

45 Va provisto de una cremallera en dicha parte superior para su fácil  
colocación; está unida ó no al bañador la correspondiente braga ó pantalon,  
dotada de un frunce extensible en el borde de la cintura y perneras. Igual -  
mente va provisto de otro frunce extensible en el borde de la cintura y su -  
perior de la espalda para la perfecta conformación al cuerpo.

50 El ajuste del sosten se logra en este modelo mediante un frunce  
vertical. Se pasa un cordón por dos canales a cada lado de la costura central  
de unión del sosten.

Este modelo es aplicado para niñas, con iguales características  
suprimiendo únicamente el sosten.



Los puntos en que quedan concretadas las reivindicaciones que se pretenden al registrar este modelo de utilidad son las siguientes:

60 PRIMERO : Bañador femenino ajustado, caracterizado por su perfecta conformación al cuerpo de la mujer mediante dos tiras ó líneas de frunces horizontales, extensibles, estrechos, casi paralelos, situadas en la parte superior ó delantera del bañador, en el centro de cada mitad de dicha parte superior ó delantera, partiendo ó bien desde cada punta del sosten, ó desde la mitad del borde inferior del bañador. En la espalda existen las mismas líneas ó tiras estrechas de frunces, en el centro de cada mitad de dicha parte poste-  
65 rior y van en toda la altura del bañador. El sosten lleva frunce vertical en en centro para asegurar la perfecta conformación al pecho. Puede ser variado este modelo descrito terminando las tiras ó líneas de frunces en la cintura. Va provisto de una cremallera en la parte posterior y está unida, ó no, al bañador la correspondiente braga ó pantalon dotado de un frunce en el borde  
70 de su cintura y perneras. Igualmente va provisto el bañador de otros frunces extensibles en el borde superior de la espalda y en la cintura.

72 SEGUNDO : BAÑADOR FEMENINO AJUSTADO.

Conforme ha quedado descrito en la presente Memoria que consta de tres hojas foliadas y mecanografiadas por una sola cara, con setenta y dos líneas.

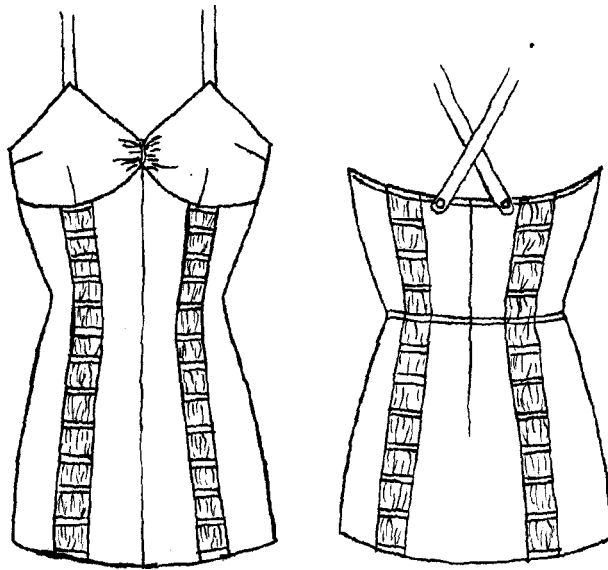
Madrid, 12 de marzo de 1.951.

*Mónica Beyroth*

26152



MODELO DE EXILIDAD DE BAÑADOR FEMENINO AJUSTADO



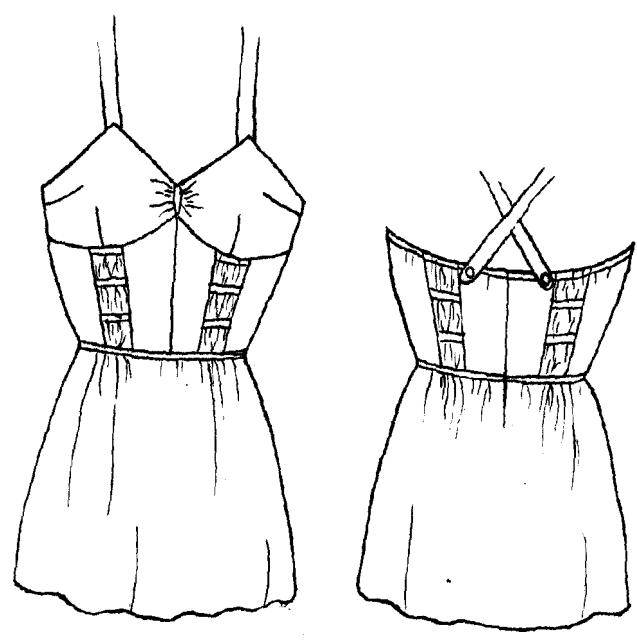
Madrid 12 de marzo de 1951

Mónica Kayser

*[Handwritten signature]*



MODELO DE UTILIDAD DE BANADOR FEMENINO AJUSTADO VARIANTE.



Madrid 12 de marzo de 1951

*Lily Rod*

*Mónica Keyser*