



Estas ventajas se derivan de su propiedad de facil
apertura, segun el grueso de la pieza que se desee trabajar,
con solo tirar hacia atrás de todo el conjunto móvil.

El aprieto se obtiene con media vuelta de una palanca
5 y ademas presenta la gran ventaja de dejar paso libre a la
pieza que se desee trabajar por no tener obstáculo al estar
todo el dispositivo desplazado hacia un lado.

En el plano adjunto se ha representado, para facili-
tar la descripción, una realización del Modelo. Como puede
10 apreciarse, se representa el dispositivo de frente, de cos-
tado y una vista de la inserción del endentaje de engati-
llamiento o anclaje de la barra.

La prensa se compone de una pieza -1- que se fija al
banco y que es portadora de una uña encargada de hacer el
15 anclaje de la barra solidaria de la pieza -3- ajustando en
la cual, una pieza de ohapa -2- obliga a que la mordaza de
aprieto permanezca a escuadra.

La pieza -3- que sirve de soporte a la alargadera
extensible sigue de guía al eje -4-, a su vez, y lleva una
20 superficie en helicoides que se corresponde con otra de la
que es portadora la pieza -6- que se prolonga en forma de
palanca de aprieto. Esta pieza -6- lleva en su otro extremo
otro helicoides de signo contrario que se corresponde con
el de la pieza -8- que es la intermediaria de aprieto y se
25 fija a la placa -5- portadora de la mordaza -7-, la cual
va guiada por la pieza -2-. Un suplemento -9- acoplable al
banco sirve de auxiliar a la mordaza -7- que es susceptible
de presionar las piezas contra el banco -10-.

Los dos helicoides de signo contrario de la pie-
30 za -6- que se corresponden con los de las piezas -3- y -8-



13 MAR

hacen que girando dicha pieza en un sentido tienda a separar las otras dos, pero siendo fija la -3- lo que determina es el avance de la -8- que obliga a la mordaza al apriete. Girando la pieza -6- en sentido contrario deja en libertad de aproximación a las piezas -3- y -8- lo cual se tiene a verificar merced a un resorte alojado en el eje -4-.

La barra fijada a la pieza -3- corre a lo largo del soporte -1- con libertad cuando no hay presión, pero al haberla engatilla en las uñas de que está dotada esta pieza y queda anclada. De este modo se logra un rápido ajuste al grueso de la pieza, quedando para el apriete juego mas que suficiente con los desplazamientos determinados por los helicoides.

Así es que, sujeto todo el conjunto al banco por medio de la pieza -1-, el giro de la pieza -6- permite el apriete o aflojado de la pieza a trabajar, la cual puede tener cualquier dimensión tolerada por la longitud de la barra fija a la pieza -3-.

Este Modelo es susceptible de realización en cualesquiera materiales y tamaños adecuados, pudiendo admitir toda clase de modificaciones de detalle que no alteren su fundamento.

N O T A

Los puntos que se reivindican, para que sean objeto de este Modelo de Utilidad, en España, por veinte años, los siguientes:

- 1.- Un tornillo, prensa o mordaza de apriete, caracterizado por que sobre una pieza que se fija al banco, la cual lleva una guía rectangular provista de uñas de anclaje, corre una barra en cuyo extremo va fija una pieza perpen-



dicular a ella en cuyo extremo libre se monta un eje, presentando la cara interior de la pieza una superficie en helicoidal.

5 2.- Un tornillo, prensa o mordaza de apriete, caracterizado por que en el eje descrito an la reivindicación anterior, fijo a la pieza tambien descrita, gira otra pieza dotada de una palanca de accionamiento, la cual, pieza presenta dos superficies helicoidales, pero de signo contrario, una se corresponde con la indicada en la anterior reivindicación, mientras que la otra corresponde con una cuarta dis-
10 puesta en una pieza que se fija a la mordaza de apriete, estando ésta solicitada hacia afuera por un resorte inserto en el eje.

15 3.- Un tornillo, prensa o mordaza de apriete, caracterizado por que la mordaza lleva una pieza que deslizando se sobre la barra, mantiene a escuadra a dicha mordaza.

4.- UN TORNILLO, PRENSA O MORDAZA DE APRIETE.

Consta la presente Memoria Descriptiva de cuatro hojas, escritas a máquina, por una sola de sus caras, y de una hoja doble de dibujos.

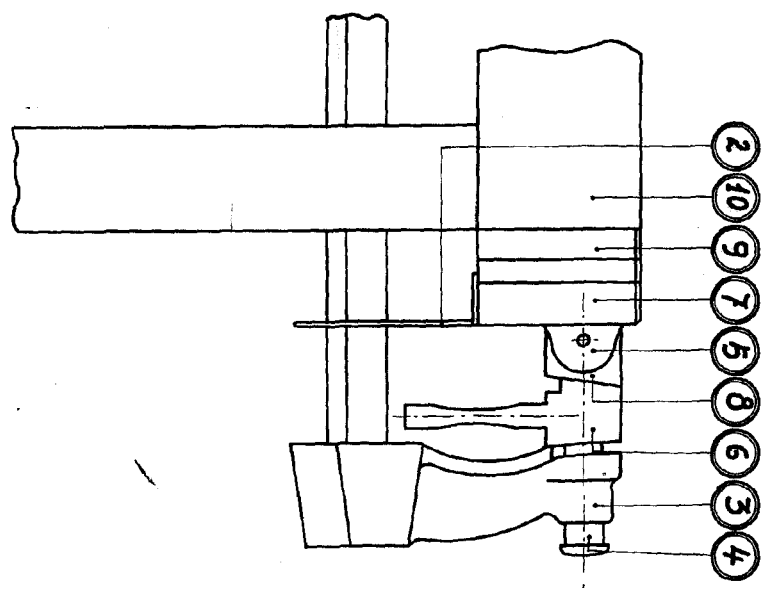
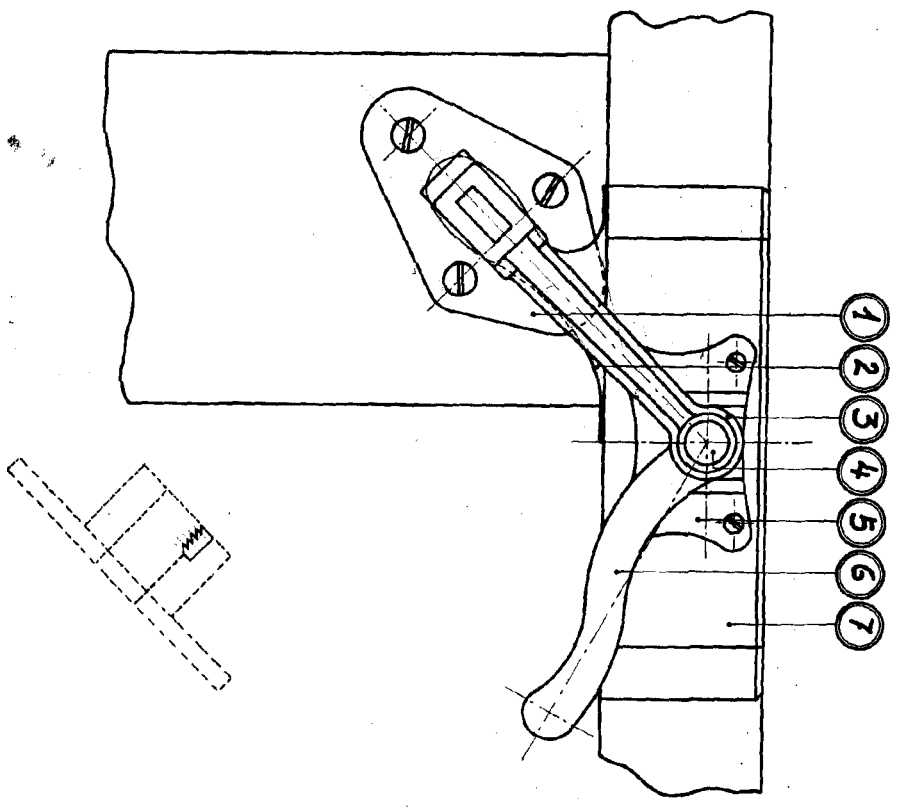
Madrid, trece de Marzo de mil novecientos cincuenta y uno.

MADINA VEITIA Y Cia. S. R. C.
P. A.

Manuel de Rafael

P.P.

10119



Madrid, 18 de Marzo de 1931

[Handwritten signature]