

-26082



MEMORIA DESCRIPTIVA

Que acompaña la solicitud de un MODELO DE UTILIDAD a favor de INDUSTRIAS GRAFICAS FRANCINO, S. A. sociedad Española, residente en Tarrasa (Barcelona) y domiciliada en la Pl. Nueva nº 3 para aplicar a: "UN ENVASE".

El nuevo Modelo que se trata de patentar consiste esencialmente, en un nuevo envase o caja que se caracteriza por su especial forma y disposición que permite una gran sencillez de fabricación y montaje del mismo, reduciéndose, al mínimo la cantidad de material necesario para su confección y el número de cortes y doblados precisos para su montaje, con lo que se reducen considerablemente los gastos de manipulación.

Para la confección del nuevo envase se han previsto unos cortes y doblados en una plancha de cartón cartulina u otro material cualquiera que se quiera utilizar, que por encajar perfectamente con los correspondientes a otro envase adyacente permiten suprimir los recortes y pérdidas de material.

Sin que ello signifique restricción alguna en el

E-20062



20. objeto del nuevo Modelo, y unicamente a titulo de ejemplo, para facilitar su descripcion, en lo que sigue y en los planos adjuntos, nos referiremos a un caso particular de realizacion práctica del mismo.

En la figura primera se representa la forma general que hay que dar a la hoja, o plancha del material para la ulterior confeccion del nuevo envase y en ella se vé que ésta es la general rectangular con los cuatro angulos recortados por cuatro cuadraditos entrantes y en la parte céntral otros dos cuadrados de las mismas dimensiones pero recortados unicamente por tres lados quedando por el cuarto adheridos a la hoja correspondiente -en nuestra figura a la de la izquierda- y en esta plancha u hoja se señalan por corte no profundo las lineas que luego habrá que doblar y que corresponden a las prolongaciones en todo sentido de los lados de los pequeños cuadrados antes mencionados. Todo ello, tanto el corte como el marcado de las lineas de doblez se consigue con un solo golpe del molde, lo que simplifica mucho las operaciones.

La figura segunda señala como hay que doblar la hoja obtenida de la manera que acabamos de describir para la confeccion del nuevo envase y en la figura tercera



7-9-062

957

45. se describe graficamente como hay que unir o pegar los dos cuadraditos centrales al borde posterior del nuevo envase para que quede este terminado.

La figura cuarta representa el nuevo envase totalmente terminado y cerrado.

50. Se comprende que una vez confeccionado el envase que acabamos de describir con su especial forma y disposicion que presenta la utilidad y ofrece las ventajas dichas, podra ser recubierto con papel, exterior o interiormente, pintado o decorado por cualquier otro procedimiento, sin que por ello, se salga de los limites de 55. la invencion.

No alteraran la esencialidad del nuevo Modelo aquellas variaciones en su forma practica de confeccion como tamaño, materiales empleados y, en general todas 60. aquellas variantes que no cambien o alteren fundamentalmente las características esenciales del Modelo descrito.

N O T A

Este Modelo se caracteriza por:

65. 1º - Un envase que consiste en una caja de

20082



1951

70. carton, cartulina u otro material formada por una sola hoja en la que previamente se han hecho los cortes y señales precisos para que luego, por doblado de alguna de sus partes quede totalmente formado el nuevo envase, para lo cual se dara a la hoja que sirve de base para la confeccion la forma general rectangular con los cuatro angulos cortados por unos cuadrados de pequenas dimensiones y en los dos extremos del eje o banda central se dejan otros dos cuadrados de iguales dimensiones a los recortados en los angulos extremos pero, estos solo se
80. cortan por tres lados y luego se dobla la hoja por los dobleces señalados tal como se describe graficamente en las figuras adjuntas.

2º "UN ENVASE"

85. Todo tal y como se representa en los dibujos adjuntos y queda descrito y reivindicado.

Consta esta Memoria de cuatro hojas foliadas escritas a maquina por una sola cara.

Barcelona para Madrid a 21 de Febrero de 1951.-

P.A.



Fig. 1

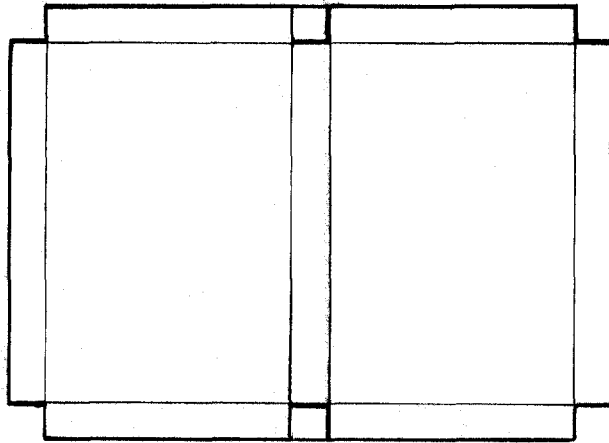


Fig. 2

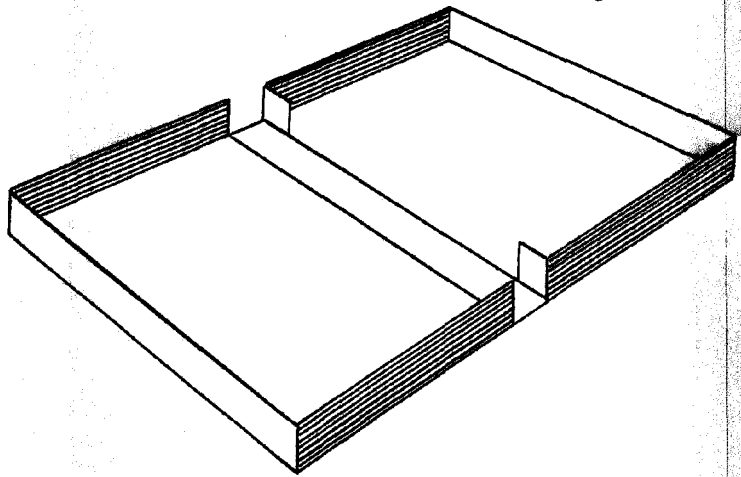


Fig. 3

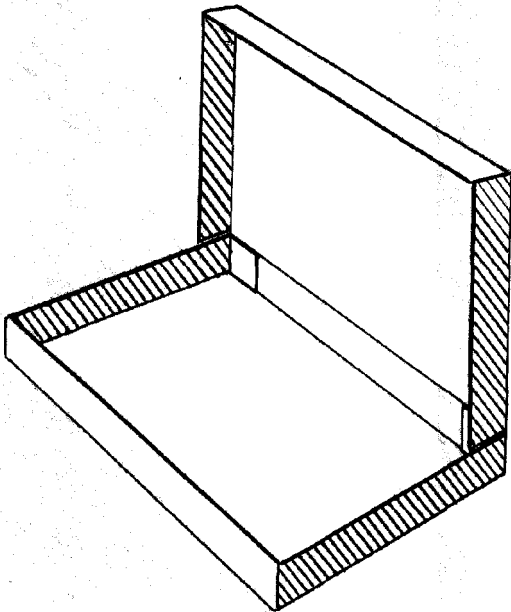
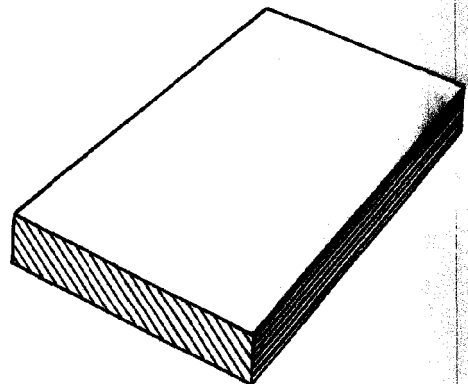


Fig. 4



Escala variable

Barcelona para Madrid
a 11 de *Junio* de 1951.
p.a. *Francino*