

MODELO DE UTILIDAD

MEMORIA DESCRIPTIVA

sobre:

"Combinación de cárter de motor y bancada".

=====

SOLICITANTE: SOMME, Sociedad Limitada,
con domicilio en BILBAO, Calle Ibarra,7,
(Erandio).

=====

La presente solicitud de Modelo de Utilidad, se refiere a una combinación de cárter de motor y bancada, en una sola pieza, para acoplamiento a bombas, dinamos, alternadores, etc.

5. Hasta ahora, los grupos moto-bomba o grupos electrógenos, se acoplaron sobre bancadas metálicas independientes, de manera que cada grupo se componía de: un motor, una bancada y una bomba o un alternador, o sean tres elementos.
10. La bancada actual es a la vez cárter del motor,



de manera que de esta forma conseguiremos un abaratamiento grande en el producto final y mayor facilidad para hacer los acoplamientos a otros elementos.

15. Para mayor claridad se acompaña un dibujo con la perspectiva de un motor y bancada, combinados en una sola pieza.

20. El cárter 1 del motor se construye de una sola pieza de fundición con la bancada 2 sobre la que ha de montarse, directamente acoplados al eje del motor, la dinamo, el alternador, la bomba y similares.

25. En los largueros de la bancada se practican orificios para pasar un eje³ sobre el que vá montada una pareja de ruedas 4 con sus neumáticos, para grupos transportables, facilitando dicho transporte por medio de una barra doblada 5 en el extremo de la bancada y un fleje doblado 6 para apoyar el conjunto en el suelo a nivel.

N O T A

30. Descrita suficientemente la naturaleza del invento, así como la manera de realizarlo en la práctica, debe hacerse constar que las disposiciones anteriormente indicadas, son susceptibles de modificaciones de detalle, en cuanto no alteren su principio fundamental, y siendo lo que constituye su esencia y por lo que se solicita MODELO DE UTILIDAD, por 20 años en España: " COMBINACION DE CARTER DE MOTOR Y BANCADA "; caracterizándose por lo siguiente:

35. 1º.- Combinación de cárter de motor y bancada, caracterizándose porque el carter del motor se construye de una sola pieza de fundición con la bancada, sobre la
40. que han de montarse, directamente acoplados al eje del motor,

26049

- 3 -



la dinamo, el alternador, la bomba y similares.

45. 2ª.= Combinación de cárter de motor y bancada, según reivindicación 1ª, caracterizándose porque en los largueros de la bancada se practican orificios para pasar un eje sobre el que vá montada una pareja de ruedas con sus neumáticos, para grupos transportables, facilitando dicho transporte por medio de una barra doblada en el extremo de la bancada y un fleje doblado para apoyar el conjunto en el suelo a nivel.

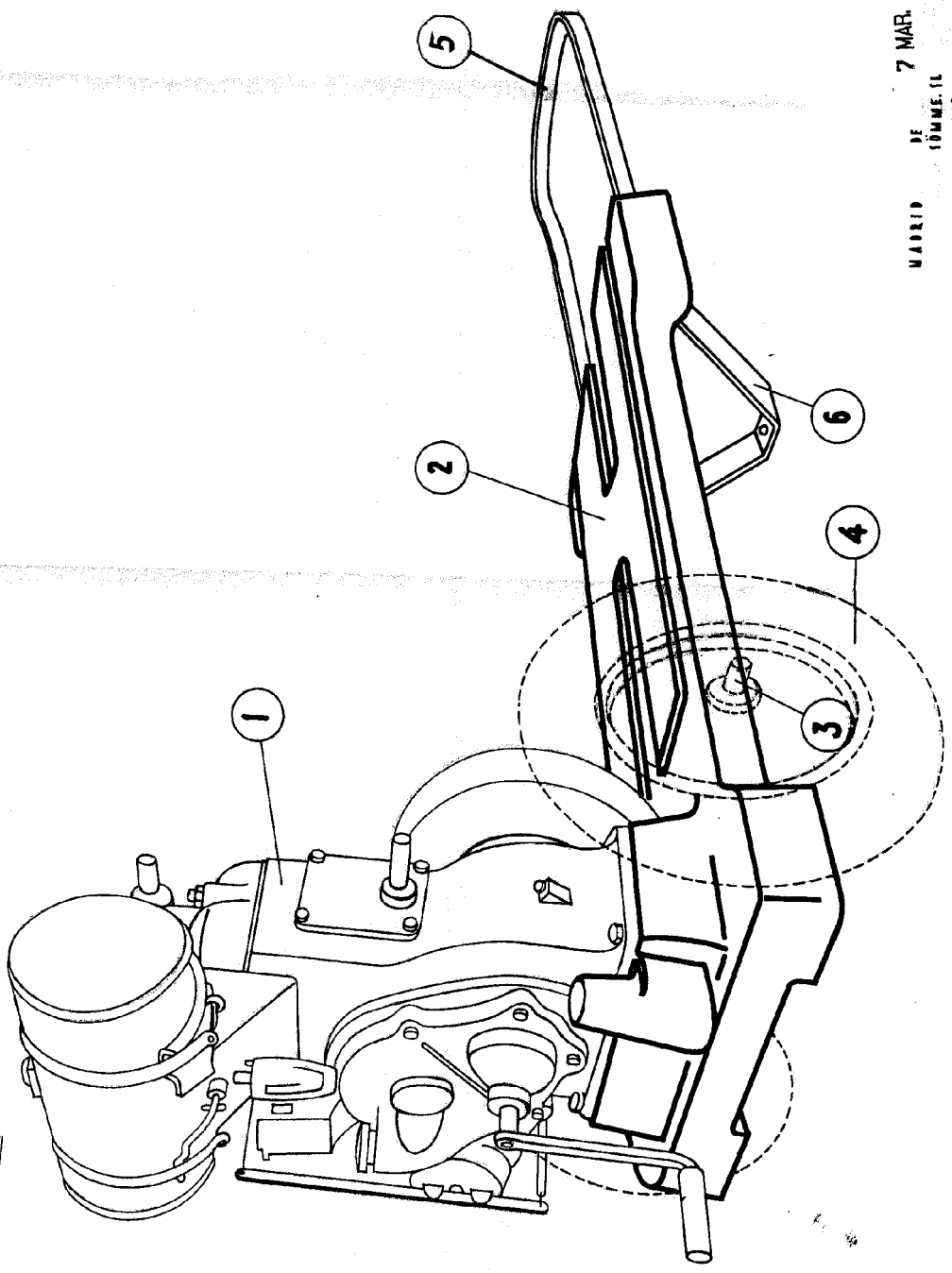
50. 3ª.= Combinación de cárter de motor y bancada; tal y como queda substancialmente descrito en la presente memoria, e ilustrado en los adjuntos dibujos.

Esta memoria consta de tres hojas escritas a máquina por una sola cara.

Madrid, 7 MAR. 1951

S O M M E, Sociedad Limitada.

P.P. de J. GOMEZ ACEBO y MODET



MADRID DE 7 MAR. 1951 DE 1951
SOMME. S.L.
P.P. de J. GOMEZ ADEGO y MADRIT