

25944



25944

MODELO DE UTILIDAD

por 20 años

por "UNA CABALGADURA MECANICA PARA JUEGOS INFANTILES", a favor de D. Joaquín Mas Güell, de nacionalidad española, domiciliado en Barcelona, Mallorca 436, 2º, 3º.

=====

MEMORIA DESCRIPTIVA

El recurrente se propone fabricar y dar a conocer en España una cabalgadura mecánica propia para juegos infantiles que es ya conocida en Norteamérica donde ha conseguido considerable éxito.

- 5. Esta cabalgadura es totalmente desconocida en España, y por ello el recurrente acogiéndose a los beneficios de la vigente legislación española sobre Propiedad Industrial, solicita que se le garantice en su propiedad y exclusiva explotación, mediante la concesión del Modelo de utilidad a que se refiere la presente memoria descriptiva.
- 10.

Una ejecución preferente de la nueva cabalgadura



aparece diseñada en los adjuntos dibujos. Debe manifestarse que a los efectos legales del Modelo que se solicita, serán variables todos cuantos detalles no afecten, alteren, cambien o modifiquen la esencialidad de la

15. cabalgadura mecánica que nos ocupa y que pasamos a describir.

En consecuencia, los dibujos adjuntos a que nos referimos sólo tienen el carácter y trascendencia de un simple ejemplo. En realidad la figura de caballo que en

20. estos dibujos aparece podrá ser modificada en cuanto a su forma, tamaño y posición de dicho animal. Podrá substituirse la figura del caballo representado por la de cualquier otro animal.

Así pues, la cabalgadura que nos ocupa, consiste en una representación de un animal, en cuyo torso está dispuesta una silla -1- o arzón para que pueda montar a la jineta un niño. El torso o tronco -2- del animal queda rígidamente unido al cuello -3- y cabeza -4- y a las dos

25. patas delanteras -5-, las cuales por su parte van fijadas al travesaño inferior transversal -6- que se apoya en el

30. suelo por las ruedas con cojinetes a bolas -7-.

Las patas posteriores -8- se articulan por un eje pasador -9- y sendos cojinetes -10-, a modo de bisagras con el tronco -2-; se apoyan en una sola rueda giratoria

35. -11- provista de cojinete a bolas. La cola -12- se enlaza por unas juntas rígidas o flexibles -13- con las ancas de las patas posteriores -8-.

La esencia fundamental de esta cabalgadura consiste en que el necesario enlace o nexo de unión entre las patas anteriores y las posteriores se establece por un resorte elástico -14- dispuesto entre dos bridas o puentes -16- articulados con una y otra.

40.



- Basta por ello que el niño se siente en el arzón y que apoyando sus pies en los pernos -15- se levante o balancee adelante y atrás para que su propio peso se cargue y descargue sobre las patas delanteras o posteriores, tendiéndose o distendiéndose el resorte -14- se abra o cierre el ángulo formado por las patas -5- y -8- y avance o retroceda la cabalgadura.
- 45.
- 50.

N O T A.

Se reivindica como objeto de este registro por Modelo de utilidad:

- 1.- Una cabalgadura mecánica para juegos infantiles, caracterizada por el hecho de estar formada por una estilización de un caballo u otro animal cualquiera, provisto de un arzón o silla de montar en su torso para que el niño pueda sentarse a la jineta sobre ella; el tronco queda unido rígidamente al cuello, cabeza y cuartos delanteros, que se fijan sobre un amplio travesaño transversal apoyado sobre dos ruedas giratorias con cojinetes a bolas; el propio tronco queda articulado a charneta por un eje pasador y cojinetes con los cuartos traseros, que juntos se apoyan sobre una sola rueda giratoria con cojinetes a bolas; el ángulo variable, formado por los cuartos traseros y los delanteros se condiciona y enlaza por un resorte elástico en bucle, articulado con uno y otro pares de patas.
- 55.
- 60.
- 65.

- Sean cuales fueren las circunstancias que concurren con la esencialidad del Modelo de utilidad definido en la anterior reivindicación, cual objeto es:
- 70.

2.- "UNA CABALGADURA MECANICA PARA JUEGOS INFANTILES".

Consta la presente memoria de cuatro hojas foliadas, mecanografiadas por una sola cara y del dibujo

25944



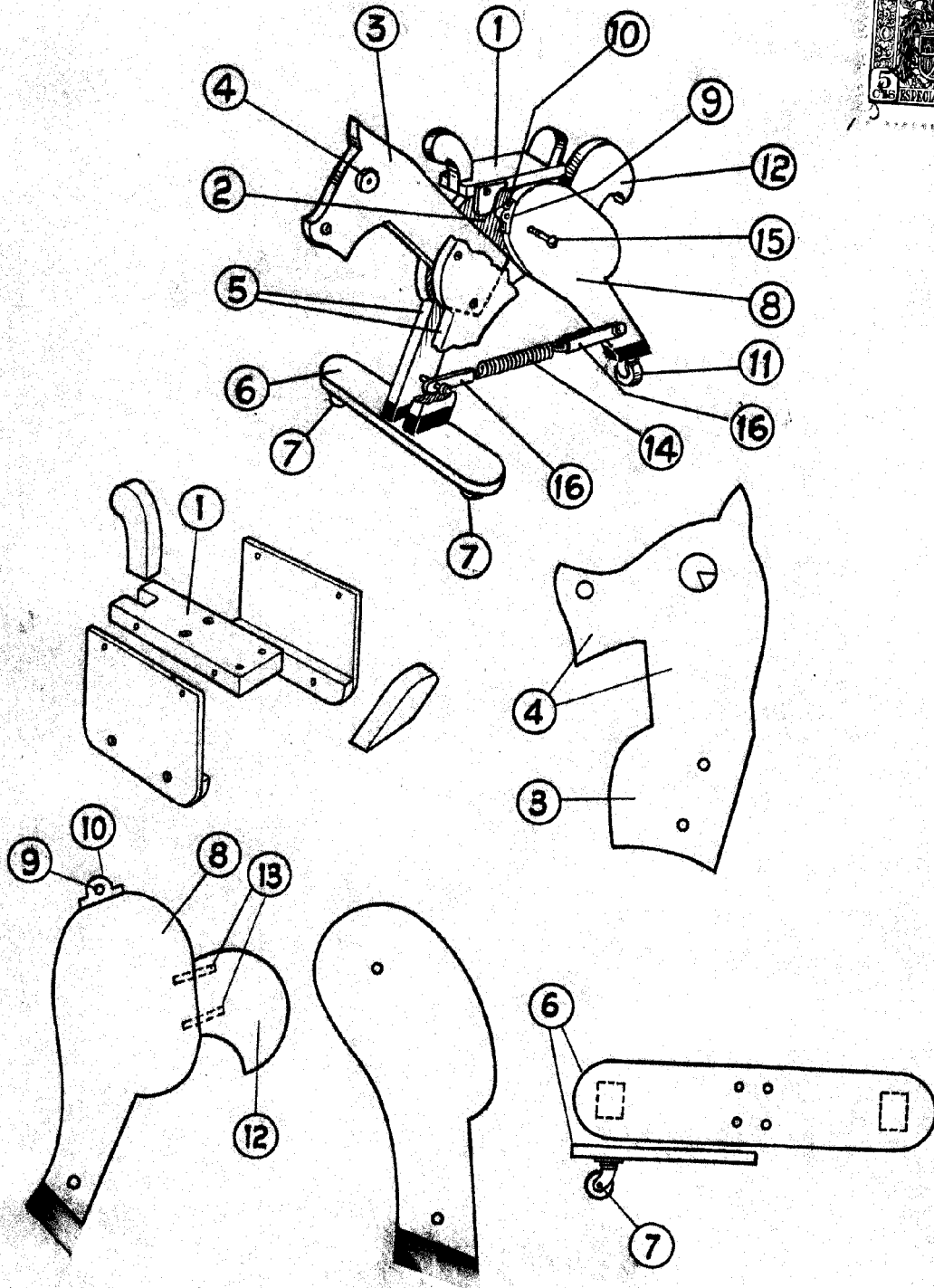
- 4 -

75. unido a la misma.

Barcelona nueve de febrero de mil novecientos cincuenta y uno.

P. A. de D. Joaquín Mas Güell,

L. DURÁN
P. P.



BARCELONA - 9 FEB 1951
L. DURAN
R.P.

ESCALA VARIABLE