

25934

25934



E/D-I  
cccccccccccc

M O D E L O de U T I L I D A D

que por veinte años, se solicita, a favor de don Francisco Mariscal Serrano, de nacionalidad y residencia españolas, que ha de recaer sobre

RECORTABLES DE VEHICULOS.  
cccccccccccccc cc cccccccccccc

---

M e m o r i a d e s c r i p t i v a .

-o-o-o-o-o-o-o-o-o-o-

El presente registro de Modelo de Utilidad , tiene por objeto garantizar la explotación exclusiva, en todo el territorio nacional, de unos recortables de vehiculos, conforme se describe a continuación y se representa, en forma grafica, aunque a título meramente de ejemplo, en el plano que se acompaña.

En las figuras 1, y 5, se muestran dos ejemplos, de unos vehiculo automovil, en el primero con indicación F, de la línea de una flecha, de ser donde puede apreciarse la dirección del viento, en la 2, un donde B, es la capota, con lengüetas E, de modo que quede unida al llamado "chassis, con su aleta A, poste

5

10



15

rior para fijar la direccion, fig. 3, una planta del mismo, en que aparte de los elementos anteriores, puede apreciarse desdoblado el plano de direccion A, el tablero recortado E, los dobleces C, y los cuatro orificios D, para la introduccion de las lenguetas, asi como otros que sirven como de sustentacion a las ruedas, aqui sustituido por otros planos. En otra seccion mas desdoblada, o mejor dicho completamente desdoblada en la fig. 4, pueden apreciarse todos los elementos en que queda la hoja dibujada del vehiculo.

20

25

Se caracterizan estos recortables, puestos en laminas de carton o cartulina, en unas figuras que para ser recortadas, mediante las lineas y detalles que constan en la misma, de forma que el vehiculo quede completamente compuesto, sin necesidad de pegamentos, ya que como novedad, al ser plegados por las lineas que expresa, y ser introducidas las lenguetas en los puntos indicados, queda complemente y bien formado. Otra novedad consiste en que al no llevar ruedas, que imposibilita<sup>ten</sup> su facil manejo y construccion, hacen que en cambio por la parte inferior, al llevar una linea ondulada que queda sustituyendo aquella, la cual puede ser como indica la figura 1, una banda continua como en la parte delantera, o en forma ondulada para deslizarse, como rueda trasera del mismo dibujo.

30

35

40

Puede ser la rueda delantera mas alta que la trasera a los fines de facilitar el movimiento del vehiculo, lo que se efectua de la forma siguiente:

45

Con un cucurucho de papel, se consigue el que al soplar con cierta fuerza sobre el plano posterior del vehiculo, o sobre una de sus posibles aletas, especialmente en las que van en la parte trasera, para hacer girar el mismo, en una u otra direccion, es de-

- tres -

oir soplando sobre el lado o aleta izquierda, ira al derecho y viceversa.

El plano inferior y aletas, pueden ir delantera.

50 Puede llevar el recortable, una hoja o plano con obstaculos ( puentes, pasos, ondulaciones, etc.), con el fin de dar mas variedad a la direccion del vehiculo y ademas dichos obstaculos asimismo podran ir señalados, para que sus pestañas, puedan introducirse interiormente en el recorte, de la cartulina.

55 Economia en la fabricacion y disposicion , colores variables, facilidad de construccion y aplicacion a todos los sistemas y formas de locomocion, como tractores, tanques, camiones, carros, etc.

60 La forma, materiales y dimensiones, seran variables, y en general cuanto sea accesorio y secundario, siempre que no sea accesorio y secundario en que el peticionario se reserva el derecho a obtener los oportunos registros complementarios, que la práctica de su invencion le vaya aconsejando.

65

N O T A de

R E I V I N D I C A C I O N E S .

70 Se reivindica, como de la propia y nueva invencion, a favor de don Francisco MARISCAL SERRANO, de nacionalidad y residencia españolas, por los extremos que se mencionan a continuacion:

75 PRIMERO.- Por recortables de vehiculos, caracterizados porque en una lamina, quedan dibujados de forma, que al ser doblada, e introducida por lenguetas especiales, se forma el vehiculo, sin engomar ni pegar, y sin ser de piezas independientes, y al no llevar ruedas sino planos inclinados en forma de banda conti-



80

nua o de linea ondulada, para finalidad de deslizamiento y en que puede ser mas alta la delantera que la trasera.

85

SEGUNDO,.- Por recortables de vehiculos, caracterizados porque en la misma lamina, pueden ir dibujados unos obstaculos, como puentes, pasos, ondulados, con el fin de dar mas variedad a la direccion del dichos vehiculos.

90

TERCERO,.- Por recortables de vehiculos, caracterizados, porque para el movimiento, basta con un cucurucho de papel que al soplar con cierta fuerza sobre el plano posterior del vehiculo o sobre una de las posibles aletas especialmente en las que van en la parte inferior, se consigue que gire en una u otra direccion, al hacerlo sobre una u otra delantera, trasera, izquierda, derecho o posterior del mismo.

95

CUARTO .- Por RECORTABLES DE VEHICULOS.

100

Tal y como queda descrito en la memoria precedente y para los fines, que en la misma, se dejan bien especificados, la cual consta de cuatro hojas foliadas y mecanografiadas, por una sola cara, y otra de planos, en forma reglamentaria, para la mejor comprension del invento.

Madrid, a 17 de febrero de 1951.

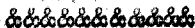
P.A. de don Francisco MARISCAL SERRANO,

E. Rodriguez de Rivas

por poder,

105.-

E/ND-1



25934



FIG. 1

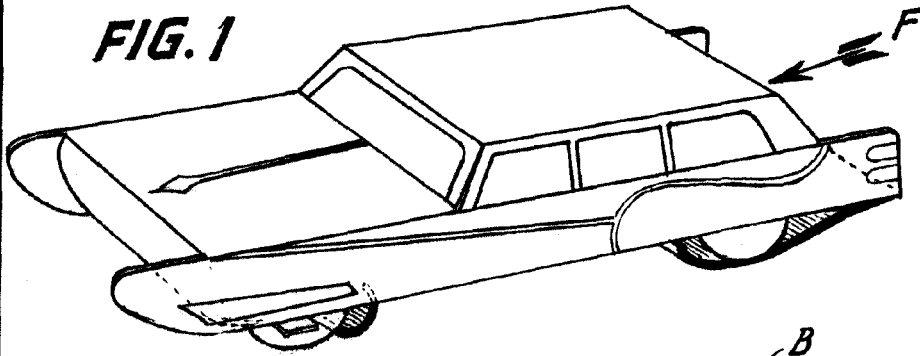


FIG. 2

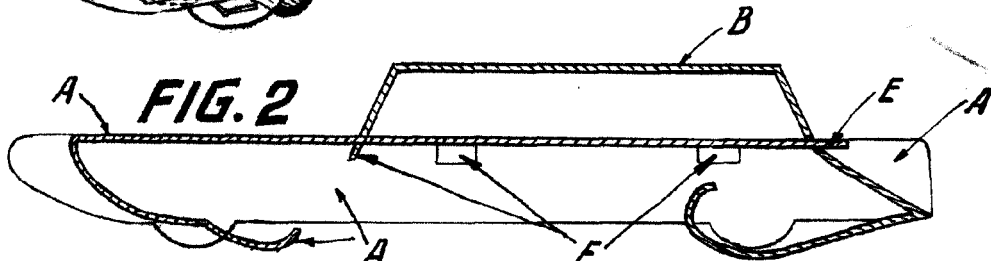


FIG. 3

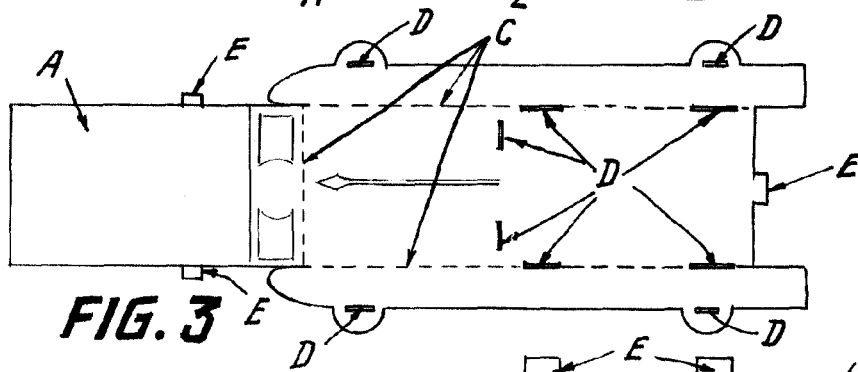


FIG. 4

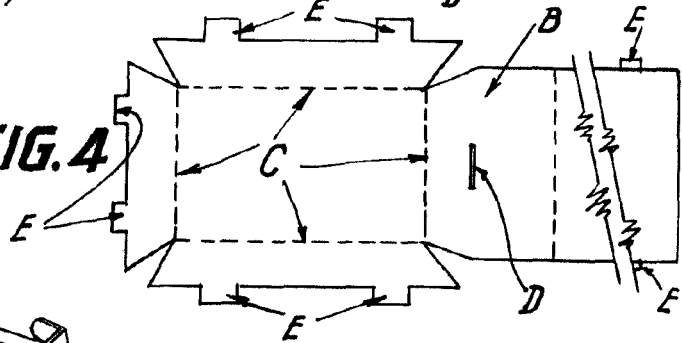
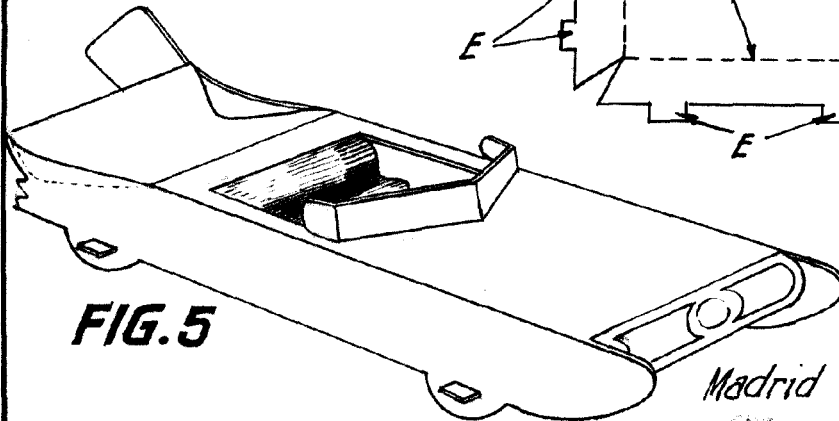


FIG. 5



Madrid febrero 1.951

ESCALA VARIABLE