

25928

MODELO DE UTILIDAD



MEMORIA DESCRIPTIVA

sobre:

"Suela de goma para el calzado, zapatillas y alpargatas,
con festón-cerquillo superior de otro color".

=====

Solicitantes : RIPOLL HERMANOS Y CIA., residente en
Elche, Alicante.

====

5. Conocida es la actual orientación, en cuanto a presentación y vistosidad, que el público consumidor exige en los calzados de todas clases, a tono con la normalización de las primeras materias y los nuevos elementos y procedimientos de fabricación que la técnica implanta cada nuevo día.

La necesidad ineludible de lograr una máxima presentación y vistosidad en los artículos fabri-



10. cados, aún en aquellos de base económica popular, nos han llevado a la realización de un tipo nuevo de suela de goma para el calzado en general, cuya prioridad de registro y protección solicitamos por medio de la presente solicitud de Modelo de Utilidad, cuya obtención, procedimiento y novedad describimos a continuación, referida a
15. los dibujos adjuntos que representan una forma de ejecución del invento, a título de ejemplo no limitativo.

La suela de goma, obtenida de una sola vez por vulcanización directa de las distintas gomas que lo forman, consta principalmente de un cuerpo de suela "a" (fig. I),

20. en cualquier color, sobre la que se halla dispuesto un festón-cerquillo, en relieve o no, "b", por todo el perímetro superior, obteniéndose así un plano que puede disponerse sea del mismo o distinto color al cuerpo de la suela.

25. Sobre el plano del cerquillo-festón que podrá ser liso, puede asimismo disponerse un grabado o dibujo apropiado, como, y solamente como ejemplo, se detalla en fig. II y fig. III, ya que son variadas las combinaciones que pueden realizarse en grabado, de acuerdo con las

30. características que debe presentar la suela en función al calzado que va destinada.

La obtención de la suela por moldeo se logra colocando sobre la parte inferior del molde la goma en crudo, troquelada sensiblemente igual a su perímetro, que

35. debe formar el cuerpo "a" de la suela, y disponiendo a su alrededor, encima de ella, una tira de goma ligeramente mas dura y en cualquier color que una vez vulcanizada formará el cerquillo o festón. Por medio de presión y calor se obtiene la vulcanización-unión de las dos gomas

40. y con ello la suela de goma a que nos referimos.



Puede obtenerse, de igual forma, esta nueva suela de goma para calzado, por el procedimiento de vulcanización conjunta y simultánea con el corte del calzado, zapatilla o alpargata y por medio de los aparatos-moldes conocidos, procedimiento que no difiere del anterior en cuanto a colocación de las distintas gomas en crudo que forman la suela, y en este caso, el calzado, de una vez, al ser vulcanizado.

Podrá obtenerse, asimismo, por el sistema de vulcanización al aire caliente o vapor con o sin obtención simultánea con el corte del calzado. Para ello se logra el cuerpo de la suela grabándola a la calandra y troquelado. Sobre su perímetro se coloca la goma cruda que debe formar el festón o cerquillo, liso o grabado (fig. IV), obteniéndose la unión al vulcanizar de modo apropiado.

N O T A

Descrita suficientemente la naturaleza del invento, así como la manera de realizarlo en la práctica, debe hacerse constar que las disposiciones anteriormente indicadas son susceptibles de modificaciones de detalle, en cuanto no altere su principio fundamental, siendo lo que constituye la esencia del referido invento y por lo que se solicita, Modelo de Utilidad, por 20 años, en España: "Suela de goma para el calzado, zapatillas y alpargatas, con festón-cerquillo superior de otro color"; caracterizándose por lo siguiente:

1.- Suela de goma para el calzado, zapatillas y alpargatas, con festón-cerquillo superior de otro color, caracterizándose porque consta de un cuerpo de suela inferior a un color, sobre la que se dispone un festón-cerquillo, por todo el perímetro superior, de



22

color distinto o del mismo color.

75. 2.- Suela de goma, según reivindicación precedente, caracterizándose porque el festón-cerquillo, en relieve o nó, puede ser liso o con grabados o dibujos variables.

80. 3.- Suela de goma, según reivindicaciones precedentes, caracterizándose porque puede ser aplicada a cualquier tipo de calzado y hormas, mediante pegado, vulcanizado al autoclave, con unión simultánea o nó con el corte, cosido black, cosido escarpin o cualquier otro procedimiento apropiado y conveniente.

85. 4.- Suela de goma para el calzado, zapatillas y alpargatas, con festón-cerquillo superior de otro color; tal y como queda substancialmente descrito en la presente memoria e ilustrado en los dibujos adjuntos.

Esta memoria consta de cuatro hojas, escritas a máquina por una sola cara.

Madrid, 22 FEB. 1951

RIPOLL HERMANOS Y CIA.
P.P. de J. GOMEZ ACEBO y MODET

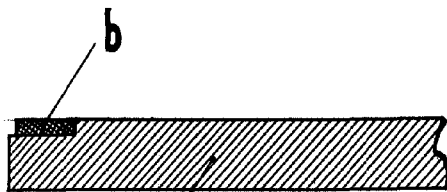


FIG. 1

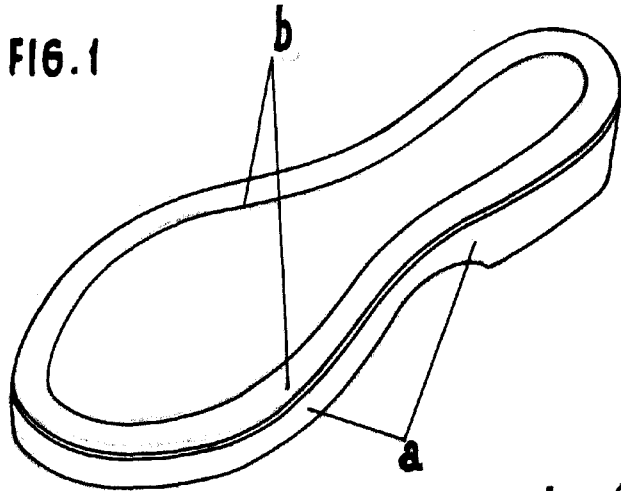


FIG. 2

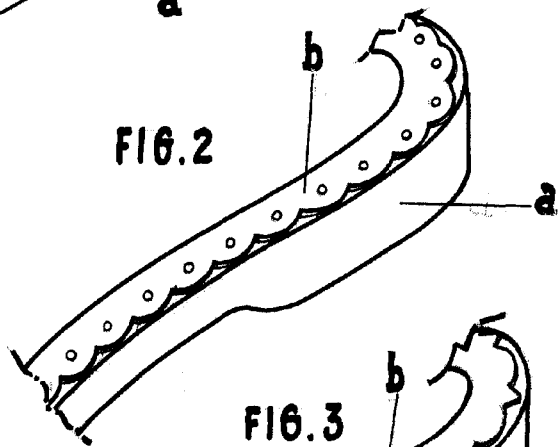
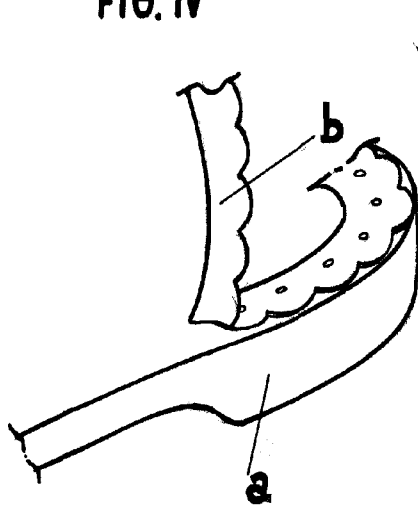


FIG. 3

FIG. IV



MADRID, 22 FEBRERO DE 1951.
RIPOLL HERMANOS, Y CIA.
P. P.
P. P. de J. GOMEZ ACEBO y MODET