

25996

22 F.L.



259

*Memoria Descriptiva
del
Modelo de Utilidad*

que por 20 años, para España y sus Posesiones, se solicita a favor de DON RAFAEL TOVAL CARMONA, de nacionalidad española, residente en MALAGA (España) Alonso Cano, nº 4, por: «UN SISTEMA DE CIERRES PARA CAJAS DE CARTON».- - - - -

ooOoo

5.- La presente solicitud se refiere a un nuevo sistema de cierre aplicable a las cajas de cartón destinadas a envasar pasteles y dulces, cuya propiedad y explotación exclusiva trata de garantizarse en territorio español mediante éste registro.

Para el mejor desarrollo de ésta memoria, se complementa la misma con una hoja de dibujos que refleja la realización del objeto que se trata de registrar.

10.- La figura 1ª representa una vista en planta del conjunto de la caja, totalmente desplegada, apreciándose la disposición de las pestañas y cortes que aseguran el posterior cierre, sin que sea necesario utilizar grapas, pegados, cosidos o cualquier otro medio para reforzar la unión de las diversas partes de la misma.

15.- La figura 2ª, ofrece una parte de la caja con la disposición de las pestañas y cortes una vez realizado el ensam-



blaje.

Una serie de referencias que se enumeran seguidamente, sirven de complemento a éstas figuras.

- 20.- 1. pared frontal.
- 2. prolongaciones laterales de la misma.
- 3. cortes para montar las pestañas.
- 4. paredes laterales.
- 5.5' pestañas.
- 25.- 6. prolongaciones posteriores de las paredes laterales.
- 7. cortes de éstas para montar las pestañas respectivas.
- 8. pared posterior.
- 9. tapa.

El modelo que se pretende registrar se caracteriza esencialmente por la disposición a cada extremo de la pared frontal 1 de una prolongación 2, que en el borde superior lleva un corte 3 en ángulo recto; cada una de éstas prolongaciones se acopla previo plegado a la cara interna de la correspondiente pared lateral 4, donde una pestaña 5 en forma de medio punto invertido y cortada en la misma superficie de dichas paredes laterales, aprisiona a las prolongaciones 2 montándose sobre el borde del corte 3 de las mismas y ajustandolas firmemente contra la pared lateral respectiva.

40.- Cada una de éstas va dotada con una prolongación posterior 6, en cuyo borde hay practicado otro corte 7 en ángulo recto, en el cual se monta otra pestaña 5' situada en cada extremo correspondiente de la pared posterior 8, a la que de éste modo mantiene unida con el resto del conjunto, formando así la caja cuyo tapa 9 es una prolongación de la citada pared trasera.

50.- Descrita suficientemente la naturaleza y objeto de éste Modelo de Utilidad, se declara que los puntos sobre los cuales ha de recaer el mismo, están comprendidos en las siguientes

- 3 -
25926



REIVINDICACIONES

27

- 1ª. Un sistema de cierre para cajas de cartón caracterizado porque cada extremo de la pared frontal lleva una prolongación, que en su borde superior está provista de un corte en ángulo recto, sobre el que previo plegado y acoplamiento a
- 55.- la cara interna de la pared lateral respectiva se ajusta una pestaña en forma de medio punto invertido y cortada en la misma superficie de dichas paredes laterales, para sujetar a éstas firmemente contra las prolongaciones de la pared frontal.
- 60.- 2ª. Un sistema de cierre para cajas de cartón, según la reivindicación 1ª, caracterizado por una prolongación posterior de cada una de las paredes laterales, en cuyo borde va también practicado un corte en ángulo recto, donde a su vez, se monta otra pestaña cortada en la superficie del extremo respectivo de la pared trasera a fin de mantenerla unida a la
- 65.- prolongación posterior de cada pared lateral.-

3ª. "UN SISTEMA DE CIERRE PARA CAJAS DE CARTON".-

Tal como queda descrito en la presente memoria y se ilustra en los planos que se adjuntan.

Consta la presente memoria descriptiva de tres hojas numeradas y mecanografiadas por una sola cara.-

Madrid, 22 FEB. 1951

Madrid, 22 FEB. 1951
E.P.

Fig. 1

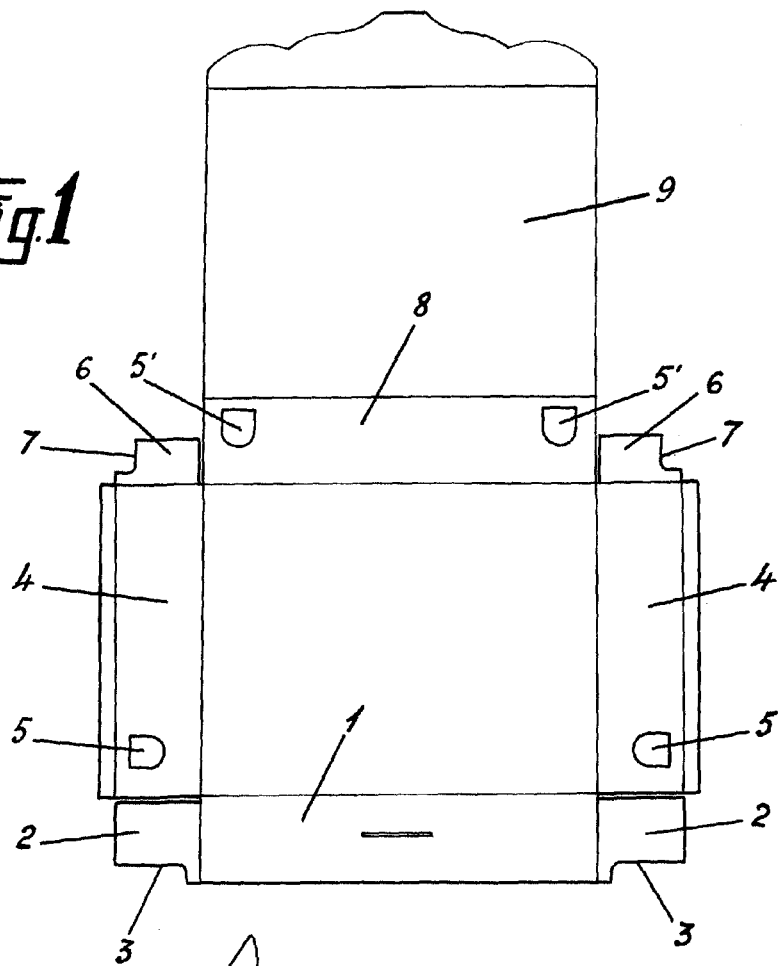
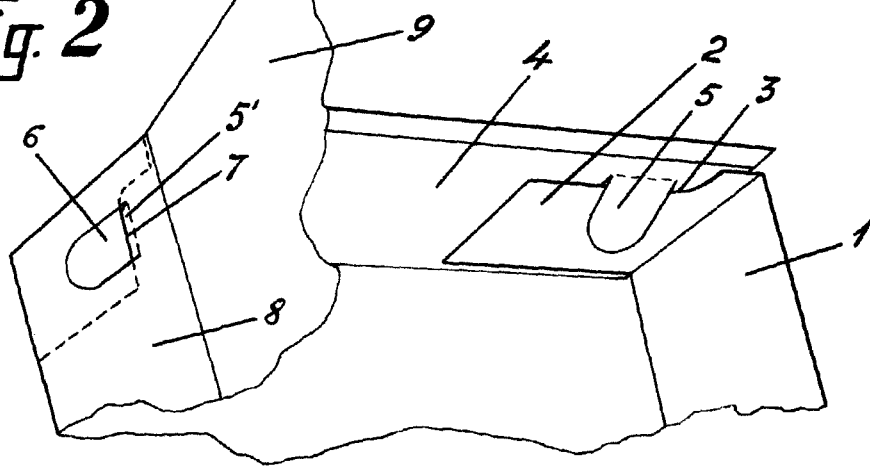


Fig. 2



Escala variable
MADRID

to pore