

Carpeta núm. 3,243.

Expediente núm. 25.771



MODELO DE UTILIDAD

a favor de la razón social

"Industrias Sama, S.A.", domiciliada en Barcelona,

por:

5 "Sistema para fijar los muelles, por su
base, sobre un hierro".

-o00o-

MEMORIA DESCRIPTIVA

El objeto del presente modelo de utilidad
10 lo constituye un sistema para fijar cualquier tipo de
resorte o muelle helicoidal o cónico, por su base, so-
bre los largueros o travesaños de los somniers, colcho-
nes metálicos, butadas y demás.

Para poder describir con todo detalle po-
15 sible el sistema que se reivindica como objeto de este
modelo de utilidad, en las figuras de la hoja de dibujos
adjunta se muestra, a título de ejemplo, una forma de
ejecución práctica del sistema que se reivindica. La fi-
20 gura 1 muestra, en perspectiva, el sistema de fijación
que nos ocupa aplicado a un resorte cónico; la figura 2
muestra a mayor escala, el detalle de la fijación.

Tal como muestran las figuras, el resorte

25771

31 ENF



helicoidal o cónico -1- a fijar sobre el pasamano o hierro en ángulo -2- de un larguero o travesaño de un som-
mier por ejemplo, se consigue como sigue: Entre las dos
25 últimas espiras del resorte -1- se hace pasar la parte
central de una pieza de alambre grueso de sección adecuada
doblada en "U"; las ramas laterales de la "U", se las
hace pasar a través de unos agujeros -4- practicados en
30 el travesaño o larguero -2- y, conseguido esto, las extremidades
citadas de las ramas laterales de la pieza -
-3- doblada en "U", son rebatidas y aplicadas contra el
citado larguero, travesaño, pasamano o hierro en ángulo
-2-, tal como se indica en las figuras.

35 Después de lo manifestado se comprende que serán susceptibles de variación aquellos detalles de
realización del sistema descrito que no influyan en su
esencialidad, en su consecuencia el resorte podrá ser de
cualquier tamaño y forma y la pieza en "U" -3- que sirve
40 para fijarlo, podrá si interesa, con miras a que la fijación
resulte más firme, curvarse en su parte central tal
como se muestra en el detalle de la figura 2.

N O T A

Se reivindica como objeto de este MODE-
45 LO DE UTILIDAD, por espacio de los veinte años fijados
por la ley, la exclusiva de explotación en España de:

1. Un sistema para fijar los muelles, por su
base, sobre un hierro, que esencialmente se caracteriza
por haberse introducido entre las dos espiras últimas del
50 resorte o muelle (1) la parte central de una pieza (3) do

2577



blada en "U" y, en que, las ramas laterales de la pieza en "U", después de haber pasado a través de unos agujeros (4) del pasamano o hierro en ángulo (2) sobre el cual debe fijarse el muelle, son rebatidas y aplicadas contra
55 el pasamano o hierro en ángulo citado.

2. El sistema para fijar los muelles, por su base, sobre un hierro, objeto de la reivindicación 1, que esencialmente se caracteriza en que la parte central de la pieza (3) doblada en "U" es curvada hasta establecer
60 contacto, por su parte central, contra el hierro (2) sobre el cual se fija el muelle (1).

3. Un "Sistema para fijar los muelles, por su base, sobre un hierro".

Barcelona, 31 de enero de 1951.

P.P.

Fig. 5

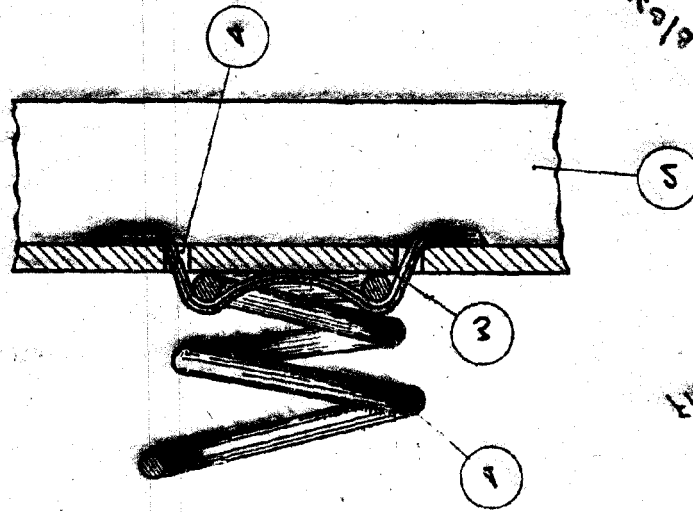


Fig. 5

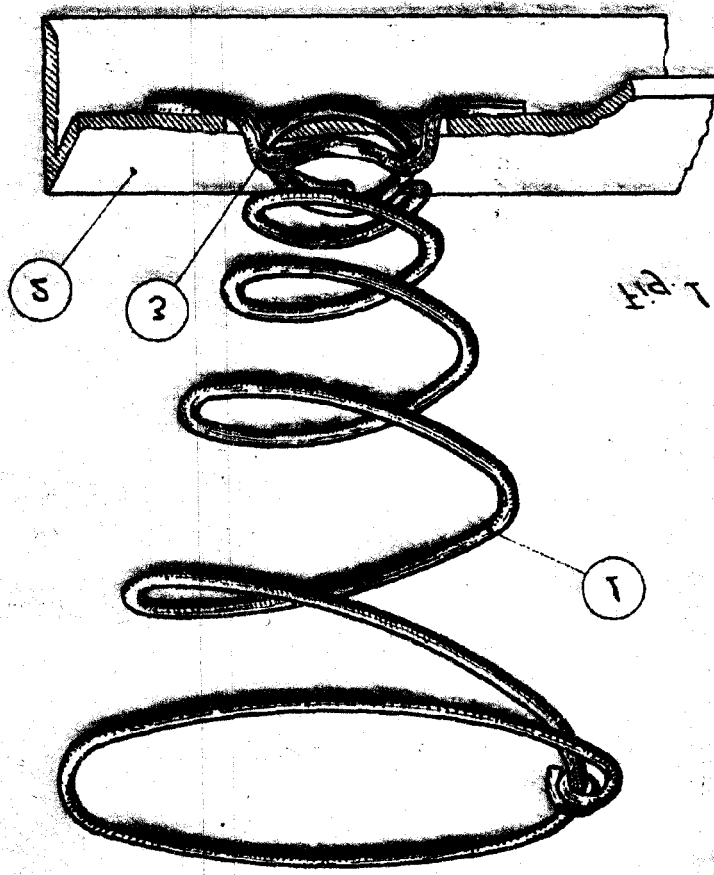


Fig. 7