

25723



1951

E/ND-1-

M O D E L O d e U T I L I D A D

que por veinte años, se solicita, como introducción en España, a favor de don René Brocher-wilhelm de nacionalidad francesa y domiciliado en San Sebastian, que ha de recaer sobre

TORNILLO DE APRIETE PARA TORNILLOS
REMACHES Y PIEZAS CILINDRICAS CON
CABEZA.

M e m o r i a d e s c r i p t i v a

-o-o-o-o-o-o-o-o-o-o-o-

El presente registro, tiene por objeto reivindicar la explotación exclusiva, en España, de un tornillo de apriete para tornillos, remaches y piezas cilindricas con cabeza, conforme se describe a continuación y se representa, aunque a título de ejemplo, en el plano, en las figs.1, en vista longitudinal, el 2, en transversal y el 3, en planta .

Consiste esencialmente este tornillo (1) en un armazon (2), provisto de dos hendiduras



laterales que dejan paso a una chaveta conica de apriete (3), retenida en dicho arazon (2), y que para evitar su pérdida, va provista de una cadena (4).

15

El arazon mencionado, igualmente está provisto en su parte superior de varios agujeros redondos en los cuales se introducen los tornillos que se desean apretar y variables, segun los tamaños de estos. Las dos extremidades inferiores de dicho arazon, estan reunidas para formar una llanta, lo que permite su sujecion en un tornillo de banco.

20

25

El funcionamiento es como sigue: para apretar un tornillo (1), o cualquier otra pieza redonda, provista de una cabeza se introduce la espiga cilindrica en el agujero del arazon (2) que le corresponde. Se coloca la chaveta (3), en la hendidura correspondiente (segun detalla la fig.1), y se pega o golpea con un martillo sobre la cabeza de la misma, lo que hace conseguir un apriete energetico del tornillo o de la pieza que se puede entonces trabajar a su conveniencia, es decir limar, aserrar, roscar, etc. sin temor de deteriorar su cabeza como suele ocurrir generalmente, cuando se aprieta un tornillo de banco.

30

35

Para la mejor sujecion del mismo, se mantiene en un tornillo de banco, por su parte inferior formando llanta.

40

La forma, materiales y dimensiones, seran variables y en general cuanto sea accesorio y secundario, siempre que no altere, cambie o modifique la esencialidad del invento, que se pretende introducir; debe asimismo tomarse en

25723



- tres -

45

forma amplia y no limitativa, los terminos anteriores en que se procede a su descripcion, reservandose el peticionario el derecho a obtener los oportunos registros complementarios, que la practica de dicha invencion, le vaya aconsejando,

50

NOTA de

REIVINDICACIONES.

Se reivindica, como ~~propia~~ introduccion en Espana, a favor de don Rene Brochon-Wilhelm, por los extremos que se indican a continuacion:

55

PRIMERO.- Por un tornillo de apriete, para tornillos, remaches y piezas cilindricas o redondas con cabeza, caracterizado porque provisto de un armazon, con dos hendiduras laterales, dejan paso a una chaveta conica, unida al armazon con una cadena, cuyo armazon va provisto de agujeros redondos, donde se introducen los tornillos, lo que permite apretar instantanea y energicamente dichas piezas.

60

SEGUNDO.- Por el tornillo de apriete, a que se refiere la reivindicacion anterior, caracterizado porque se puede adaptar en un tornillo de banco y ello permite limar, aserrar, roscar y trabajar en cualquier forma, tornillos, remaches y toda clase de piezas cilindricas, provistas de cabeza, sin temor a deterioros de ninguna clase.

65

70

TERCERO.- Por un TORNILLO DE APRIETE PARA TORNILLOS, REMACHES y PIEZAS CILINDRICAS CON CABEZA.

Tal y como queda descrito en la memoria precedente y para los fines, que en la misma, se dejan bien especificados.

75

La presente memoria, consta de cuatro hojas

25723



51

- cuatro -

foliadas y mecanografiadas, por una sola cara, y otra de planos, en forma reglamentaria, para la mejor comprensión del invento.

80

Madrid, a veinte de abril de mil novecientos cincuenta.

P.A. de don Reñe BROCHON-WILHELM,

E. Rodriguez de Rivas

por poder,

[Handwritten signature]

85.-

E/ND-1

Fig-1-

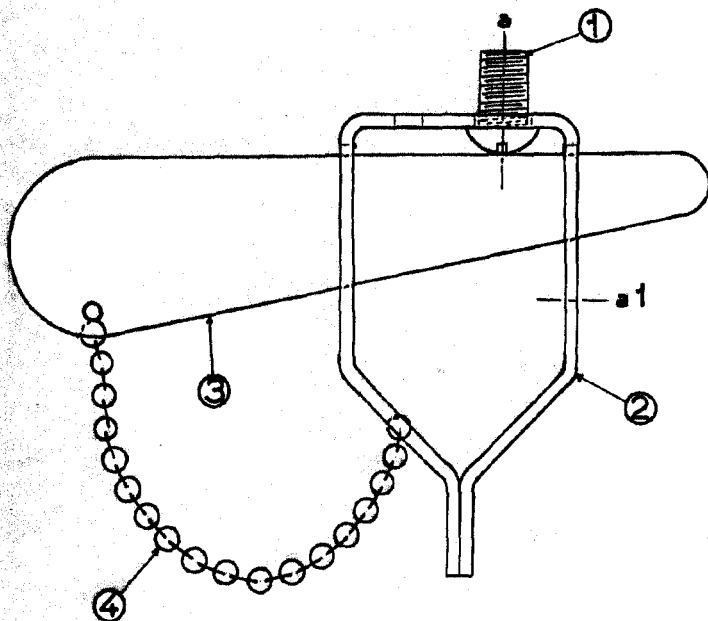


Fig-2-
corte aa1

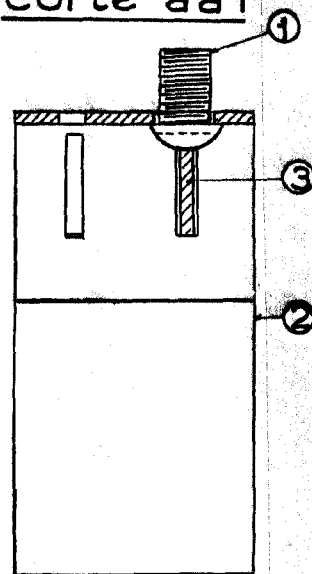
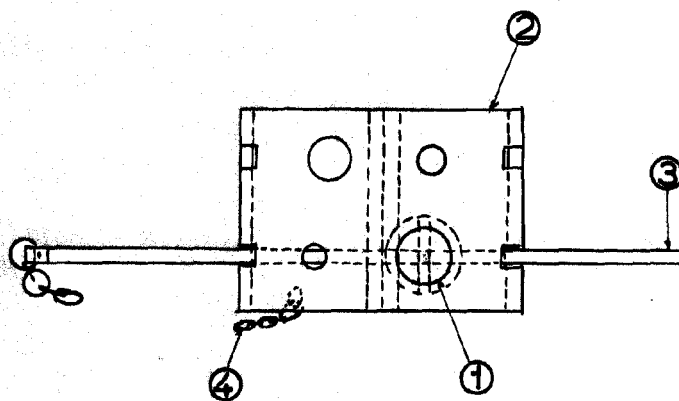


Fig-3-



190486

Escala variable

San Sebastian -20-X-1949-

HECHO REPTO
 POR FRENTE
Jan