



MEMORIA DESCRIPTIVA

Correspondiente a la solicitud de registro de un Modelo de Utilidad que, por veinte años, se solicita para España y sus Colonias, a favor de la razón social HUTCHINSON, Industrias del Caucho, S.A., domiciliada en Madrid, calle de Santísima Trinidad números 33 y 35, -----

p o r

" NUEVO DISPOSITIVO DE CIERRE PARA BOTELLAS DE GOMA "

Se ha comprobado que los obturadores roscados de las botellas de goma existentes en el comercio, no tenían un cierre hermético en la generalidad de los casos. Para obviar a este inconveniente, se ha previsto incorporar, en la base de la parte hembra del obturador, una arandela de goma, o de corcho, con el fin de que al roscar el tapón, mediante la debida presión esta realice el cierre que se desea.

Esta arandela de goma es sin embargo móvil, de poco espesor y presenta, así mismo, el defecto de una gran fragilidad y de poca duración, pues la presión ejercida por el roscado del tapón la deteriora rápidamente.

El dispositivo objeto de la presente Memoria, y del que se reproduce en el dibujo adjunto un ejemplo no limitativo,



15 consiste en dos cuerpos, uno macho (R) y otro hembra (R'),
 cuya parte interna en uno y otro está hueca, la hembra --
 (R') para su alojamiento al macho (R) en (B) y el macho --
 (R) para alojar una pieza (A) de materia elástica, tal co-
 mo goma, corcho o plástico, que presenta una forma cualquie
 ra, pero perfectamente troncocónica, y que sobresale de (R)
 20 para que al penetrar en (B), apriete sobre el fondo, asegu-
 rando un cierre perfecto.

Claro es que las dos piezas, macho (R) y hembra (R'), po
 drán adoptar cualquier forma, materia y dimensiones, sin --
 que tales cambios supongan alteración de su principio funda
 25 mental.

N O T A

EN RESUMEN: El presente Modelo de Utilidad que, por --
 veinte años, se solicita para España y sus Colonias, ha de
 recaer sobre las siguientes reivindicaciones:

30 1ª:- NUEVO DISPOSITIVO DE CIERRE PARA BOTELLAS DE GOMA,
 caracterizado por estar constituido por dos piezas, macho y
 hembra, de las cuales la segunda está hueca para que a ella
 se atornille el macho y éste también lo está para alojar en
 su interior una pieza, preferentemente troncocónica, de --
 35 cualquier material elástico, como goma o análogo, que sobre
 sale algo del borde, de forma que al penetrar el macho en --
 la hembra, la pieza elástica presione sobre el fondo de és-
 ta, asegurando un cierre perfecto.

40 2ª:- Por último, se reivindica como objeto sobre el que
 ha de recaer el presente modelo de utilidad que, por veinte
 años, se solicita para España y sus Colonias, -----

p o r

" NUEVO DISPOSITIVO DE CIERRE PARA BOTELLAS DE GOMA ".

25699

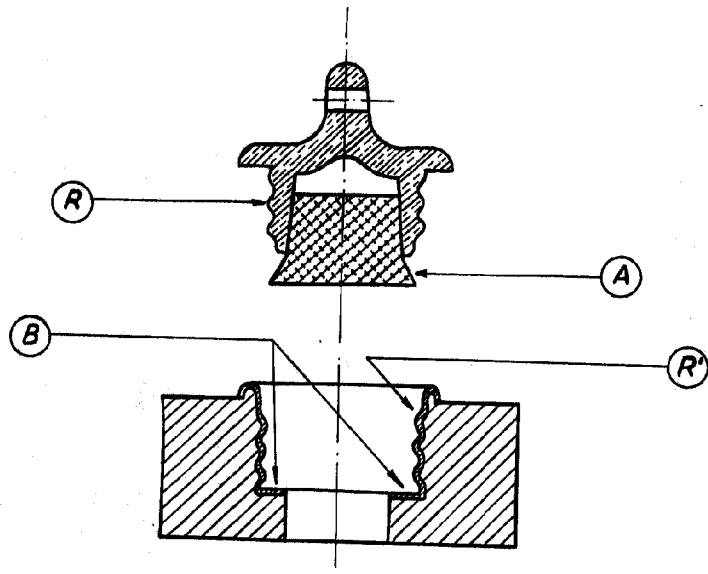


Todo conforme queda expresado en la presente Memoria descriptiva que consta de tres hojas escritas a máquina por una sola cara y dibujo que se acompaña.

Madrid, 2 de Febrero de 1.951.

P. A.,
PEDRO FOLIO MANA
" "

25699



ESCALA VARIABLE
MADRID, 2 FEBRERO 1951
P.A.

Albino