





al calzado, y particularmente al piso, por cuyo objeto se solicita el correspondiente privilegio de MODELO DE UTILIDAD a fin de garantizar a favor del que suscribe su derecho a la explotación exclusiva en toda España, Colonias y Protectorado conforme y al amparo del vigente Estatuto sobre Propiedad Industrial.

A continuación vamos a ocuparnos de hacer una detenida descripción de la invención, ayudándonos para ello de los planos reglamentarios que se acompañan, en los cuales se representa una sencilla forma de realización susceptible de modificación en todas aquellas partes o elementos que no supongan una alteración fundamental de las características esenciales que reivindicaremos.

Según el ejemplo de ejecución representado, el blindaje de referencia consiste en una especie de funda, construída preferentemente de goma o materia elástica similar, con la cual puede envolverse totalmente el piso del zapato, desde la planta y tacón, hasta la periferia y vira.

A este efecto, la citada funda está construída de manera que ajuste exactamente por simple presión sobre el piso del calzado con el que tiene una forma correspondiente, y en la parte superior presenta una pestaña de sujeción (4) que se apoya directamente sobre la vira del calzado.

La superficie del piso puede tener grabados resaltes o refuerzos en puntera y tacón (1-3) y nervios antideslizantes (2) en la planta.

El empleo de este dispositivo o blindaje



35 40 reporta muchas ventajas, por ejemplo: a) Aisla el zapato y por tanto el pié de los efectos del agua y de la humedad. b) Alarga la vida del calzado, puesto que el blindaje lo protege y soporta el mayor trabajo. c) Consecuentemente determina una economía dineraria. d) Es impermeable y no necesitando para su uso ningún medio de sujeción, pudiéndose montar y desmontar con suma facilidad debido a la naturaleza elástica de la materia constitutiva.

Otras ventajas pueden deducirse de la exposición que antecede.

En los planos que se acompañan:

45 La fig. 1. Representa el dispositivo visto por su planta.

La fig. 2. Es el mismo blindaje, visto en alzado y sección longitudinal.

50 La fig. 3. Muestra el blindaje visto en proyección horizontal superior

La fig. 4. Es un detalle de adaptación del dispositivo al calzado.

La fig. 5. Es una vista en sección transversal.

55 La forma, dimensiones y materiales podrán ser variables y en general cuanto sea accesorio y secundario, siempre que no altere, cambie o modifique la esencialidad del objeto que se describe.

60 Los términos en que queda redactada esta memoria son ciertos y fiel reflejo del objeto descrito, debiéndose tomar con carácter amplio y nunca en forma limitativa.



N O T A

==:==:==:==:==:==:==:==:==

65 EL MODELO DE UTILIDAD que se solicita re-  
vaerá sobre las particularidades características de las  
siguientes reivindicaciones:

70 1ª = Un blindaje desmontable aplicable al  
calzado, caracterizado esencialmente por una funda o re-  
cubrimiento, construido preferentemente de goma o mate-  
ria elástica similar, capaz de envolver totalmente el pi-  
so del zapato, comprendiendo incluso el borde periférico  
y la vira.

75 2ª = Un blindaje según la reivindicación  
primera, caracterizado porque dicho elemento de protec-  
ción, de forma y tamaño correspondiente al piso, se ajust-  
a a éste exactamente por simple presión, a cuyo efecto  
en su parte superior va dotado de una pestaña interior  
de sujeción que se apoya directamente sobre la vira con  
la debida firmeza para lograrse una completa adaptación.

80 3ª = BLINDAJE DESMONTABLE APLICABLE AL  
CALZADO.

Todo según queda expuesto en la precedente  
Memoria que consta de cuatro hojas foliadas y mecanogra-  
fiadas por una sola cara y a título de ejemplo se repre-  
senta en la hoja de dibujos que se acompaña.

Madrid, 24 enero de 1951.

MOISES LABARQUILLA RICO,  
p.a.

*Modesto Rico*  
P. P.



Fig. 1.

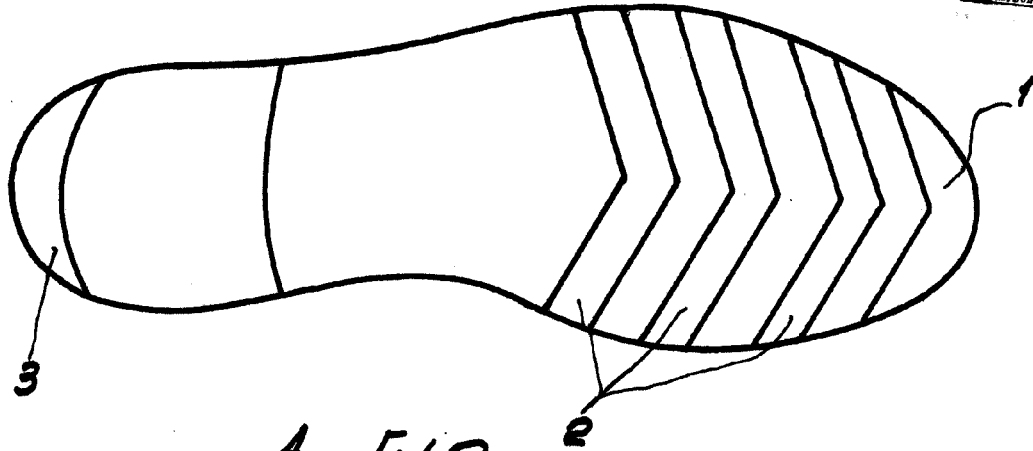


Fig. 2.

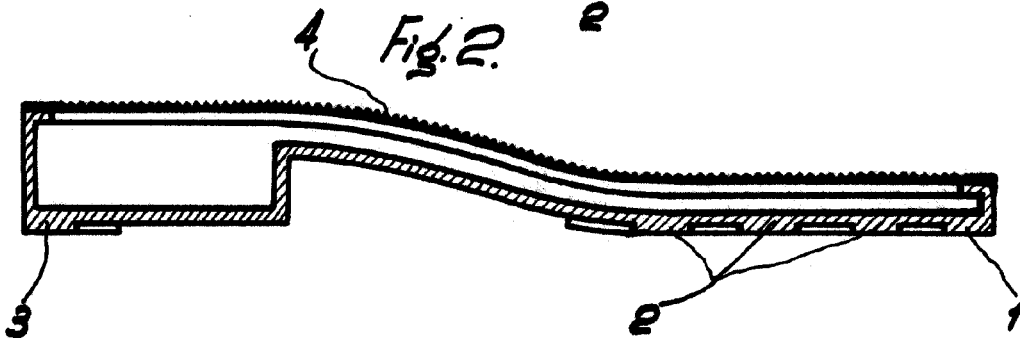


Fig. 3.

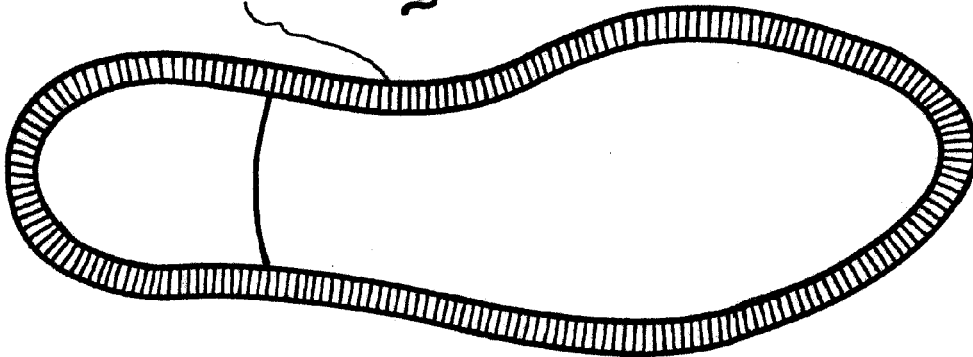


Fig. 4.

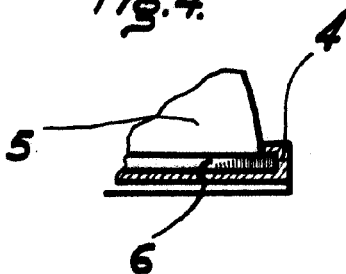
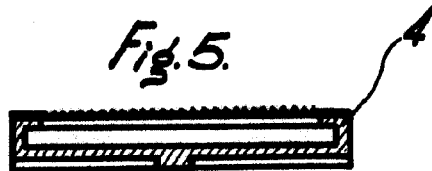


Fig. 5.



Madrid, 24 Enero 1951.-

*[Handwritten signature]*

Escala variable.