

25553



25003

MODELO DE UTILIDAD

que por 20 años, para España y sus posesiones, se solicita como de la propia y nueva novedad, a favor de don EMMETERIO SAENZ de MATORANA y FERNANDEZ de GAMBOA, de nacionalidad española, residente en Vitoria, calle Nueva Dentro nº. II, por " UN DISPOSITIVO FIJADOR DE PALOS Y BROCHAS DE ALBAÑILERIA Y PINTURA".-

MEMORIA DESCRIPTIVA

5 El presente Modelo de Utilidad, se refiere a un dispositivo fijador de palos y brochas de albañilería y pintura, cuyo registro en España y posesiones, trata de obtenerse de acuerdo con la legislación vigente en materia de propiedad industrial.-

El objeto de esta memoria, es nuevo y está perfectamente estudiado para aplicarle al uso a que se destina, sin que hasta la fecha se haya concebido ni logrado ningún elemento más perfecto para estos fines.-

10 El conjunto está constituido por dos cuerpos cuyas características se exponen a lo largo de esta descripción, complementados ambos con una carraca cuyo juego permite colocar en diversas posiciones de trabajo y en diferentes ángulos al dispositivo que nos ocupa.-

15 Para mejor comprensión de esta memoria, se acompaña una hoja de planos que representan diversas fases del



objeto de la misma.-

La figura 1, muestra una vista frontal exterior del dispositivo.-

20 La figura 2, es una sección longitudinal del mismo.-

La figura 3, ofrece una vista lateral externa.-

La Figura 4, representa la superficie de la carraca para fijar al conjunto.-

25 Consta este dispositivo de un cuerpo A, cilíndrico y hueco, provisto de un moyó en cuyo interior se aloja mediante paso de rosca un tornillo C, que con la presión de su cabeza fijará en la parte interna del cuerpo A, el palo largo o el palo de la brocha. La
30 extremidad opuesta de dicho tornillo C, va fija dentro de una palomilla B, cuya misión es aflojar o apretar al mismo, verificándose la íntima unión de ambos por medio de un orificio K, donde al efectuar la fundición de la palomilla se introduce caldo de su misma material, con lo que se realiza una conexión sólida.
35

El cuerpo A, se prolonga en un cuello, que en su terminación va dotado con un sistema circular de carraca n, cuya finalidad es conectar y fijar el conjunto ya descrito con otro F - G - H, idéntico, excepto en que la cabeza de la carraca n lleva un encaje
40 exagonal m, para permitir la fijación de la cabeza de un tornillo D, que une a los dos cuerpos A y H y permite situar al dispositivo en diferentes posiciones de trabajo previo accionamiento de la palomilla E, rosca-
45 da en el otro extremo de este tornillo, que es la que afloja o aprieta el juego de carracas n, cuyo acopla-



miento determina los diversos ángulos en que puede situarse el sistema.

50

Descrito suficientemente el Modelo de Utilidad, se declara que los puntos sobre los que ha de recaer el mismo y cuya explotación exclusiva se solicita, están comprendidos en las siguientes

R E I V I N D I C A C I O N E S

55

1ª.- Un dispositivo fijador de palos y brochas de albañilería y pintura, caracterizado porque consta de un cuerpo cilíndrico hueco, cuya superficie externa lleva dispuesto un moyú que en su interior aloja mediante rosca, un tornillo, que con su cabeza ejerce presión sobre el palo largo o el palo de la brocha, fijándolo en la parte interna del cuerpo citado. El otro extremo de dicho tornillo va acoplado con sólida conexión, dentro de una palomilla cuya finalidad es apretar o aflojar al mismo.

60

65

2ª.- Un dispositivo fijador de palos y brochas de albañilería y pintura, según la reivindicación primera, caracterizado porque el cuerpo cilíndrico hueco, se prolonga en un cuello terminado en un sistema circular de carraca, que tiene por objeto conectar y fijar dicho cuerpo con otro idéntico, el cual, en la cabeza de la carraca correspondiente lleva un encaje exagonal para fijar la cabeza de otro tornillo que une los dos cuerpos y permite girar al dispositivo para situarlo en diversas posiciones, previo accionamiento de una palomilla roscada en su extremo opuesto; ésta afolja o aprieta el juego de carracas,

70

75



25553

que se acoplarán oportunamente para establecer los diversos ángulos en que puede montarse el dispositivo

3º.- UN DISPOSITIVO FIJADOR DE PAÍOS Y BROCHAS DE ALBAÑILERIA Y PINTURA.

80

Tal como se describe en la memoria que antecede y se ilustra en el plano adjunto.-

Consta de cuatro hojas mecanografiadas por una sola cara.-

Madrid a 16 de enero de 1.951.-

José de Aguirre

Tramitado

200000

Fig. 1

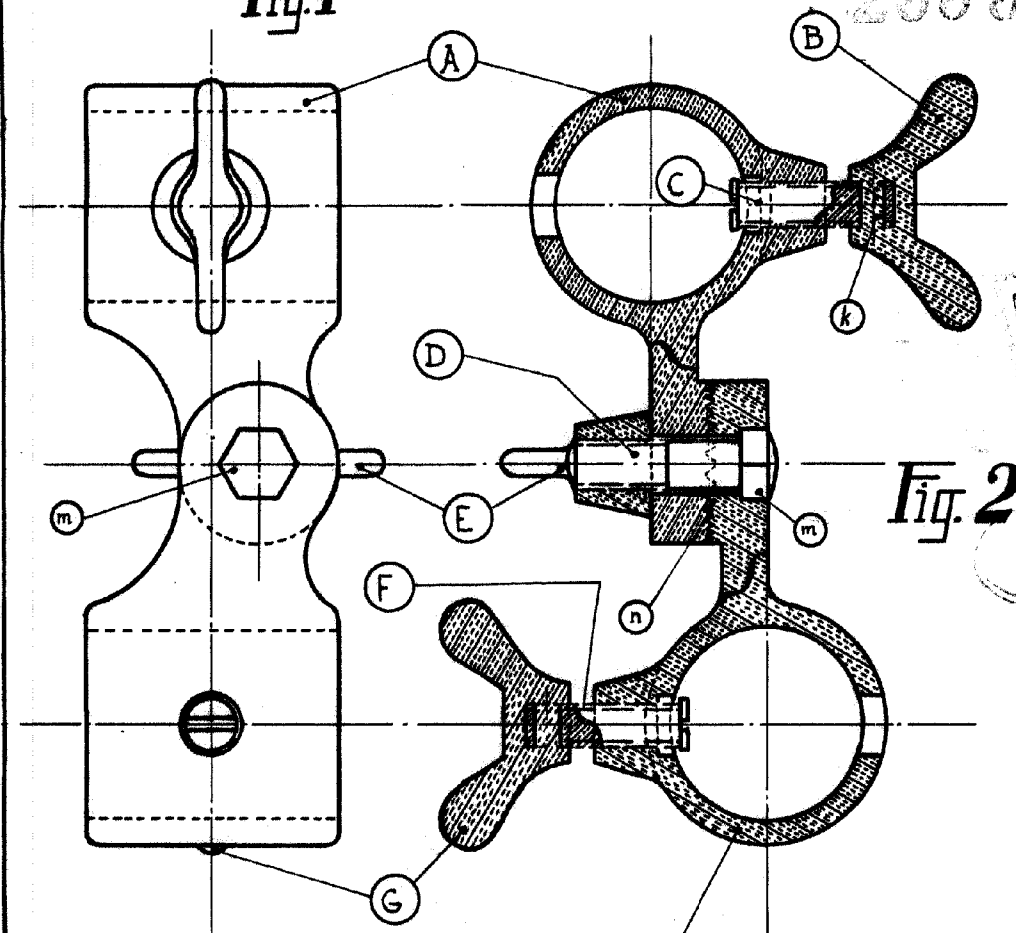


Fig. 2

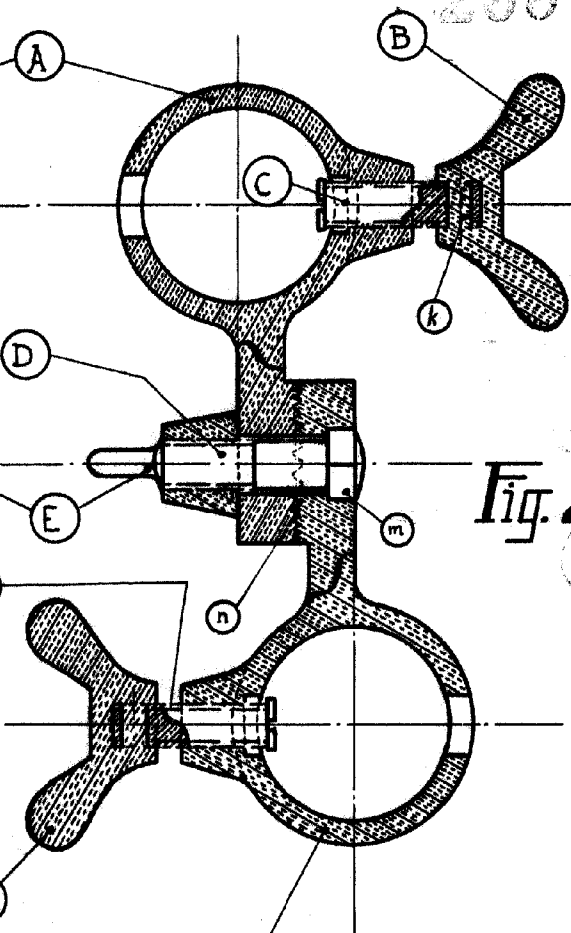


Fig. 4

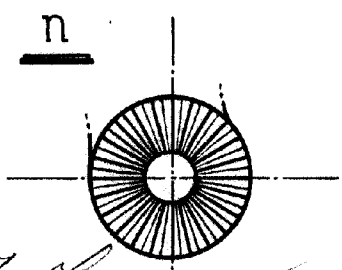
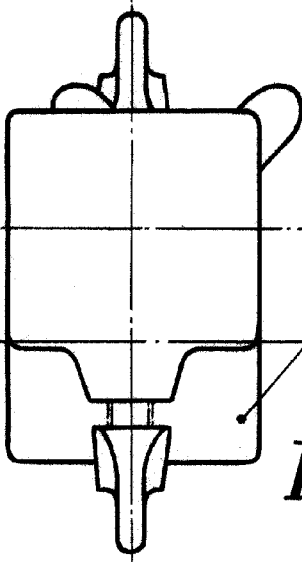


Fig. 3



MADRID 16-1-57 *[Signature]*