

25530



MODELO DE UTILIDAD.

25530

MEMORIA DESCRIPTIVA

sobre

" NUEVO CONDENSADOR CON CIERRE HERMETICO "

=====

Solicitante : B I A N C H I S.A. domiciliado en
Pasajes. (Guipuzcoa).

=====

En esta Memoria se describe un Modelo de Utilidad de un "Nuevo condensador con cierre herm'etico".

5. Los procedimientos hasta ahora conocidos se efectuan con un tubo cerrado por un extremo y abierto por otro, por el que se permite la salida de los terminales, debiendo hacer el cierre por medio de un rebordeado del tubo sobre la tapa o tapón.

10. El presente "Nuevo condensador con cierre hermético" cuyo Modelo de Utilidad se reivindica, reúne las características precisas para conseguir estos fines, en grado superior a los hasta ahora conocidos.

El cierre hermético se consigue haciendo que los terminales salgan al exterior atravesando unos tapones de goma, los cuales por su elasticidad ajustan perfectamente tanto al borde del taladro como al terminal Fig.1.

15. Para facilitar la soldadura a dichos terminales las conexiones del circuito al cual van a ser empleados, se utilizan unos terminales postizos Fig.2. cuya parte (a) se arrolla al terminal del condensador propiamente dicho Fig.3.

La sujeción del mismo al chasis o superficie plana



25530

se consigue por medio de una pieza cilíndrica de aluminio, hierro o cualquier otro material que ajuste perfectamente en el tubo por la extremidad cerrada del mismo Fig.4.

25. Dicha pieza cilíndrica lleva en su parte superior un reborde,pestaña o dobléz (a) que limita la entrada del tubo y se apoya sobre él.De dicho reborde,pestaña o dobléz,arrancan en prolongación de la misma pieza,unas orejetas las cuales pueden doblarse en ángulo recto,después de haber atravesado los taladros efectuados en el chasis o superficie plana.
- 30.

La extremidad abierta del tubo se cierra por una pieza cilíndrica del mismo material del tubo. Fig.5 que encaja en el tubo y ajusta perfectamente,haciendo esto más eficaz al interponer una sustancia pegamentosa,entre el tubo y el borde de la tapa de fondo.

35. En el centro de dicha tapa al fondo lleva un taladro Fig.5 (a) en el que vá colocado un tapón de goma que sirve para válvula de seguridad.

- Este modelo dentro de su esencialidad podrá sufrir ligeras variaciones,a las cuales alcanzará igualmente la protección que se solicita. Podrá construirse por tanto,en cualquier forma y tamaño, así como también podrá utilizarse en cada caso los materiales más convenientes.
- 40.

NOTA

45. Descrita suficientemente la naturaleza del invento así como la manera de realizarlo en la práctica, debe hacerse constar que las disposiciones anteriormente indicadas son susceptibles de modificación de detalle en cuanto no alteren su principio fundamental,siendo lo que constituye la esencia del referido invento y por lo que se solicita Modelo de utilidad por 20 años en España " Montaje de condensadores con cierre hermético por un nuevo procedimiento" caracterizado por lo siguiente :
- 50.

1º.- Montaje de condensadores con cierre hermético por un nuevo procedimiento,consistente en el que el condensador pro-



25530

55. piamente dicho va embutido en un tubo de aluminio,lográndose el cierre por medio de una pieza cilíndrica del mismo material del tubo,que encaja perfectamente ajustada en él,haciendo más eficaz el cierre al interponer una sustancia pegamentosa, que permiten se adhieran pieza cilíndrica y tubo,y cuyos terminales que son de aluminio salen al exterior atravesando unos tapones de material elástico, los cuales por su elasticidad ajustan perfectamente, tanto en el borde del taladro, como a los terminales. Para facilitar la soldadura de estos terminales al conexionado del circuito de utilización llevan colocados sobre ellos a presión , otros terminales postizos aptos para la soldadura ,realizandose la sujeción del condensador al chasis por una pieza cilíndrica de aluminio hueca o cualquier otro material similar que encaja perfectamente ajustada en el tubo del condensador, la cual lleva unas orejetas que pueden doblarse en ángulo recto después de que hayan atravesado los taladros realizados en el chasis, llevando también en el fondo un taladro para alojar un tapón de material elástico que sirve para válvula de seguridad.
- 60.
- 65.
- 70.

- 2º.- Montaje de condensadores con cierre hermético por un nuevo procedimiento,tal y como queda sustancialmente descrito en la presente memoria é ilustrado en los adjuntos dibujos.
- 75.

Esta memoria consta de tres páginas escritas a máquina por una sola cara.

Madrid 12 de Enero de 1951

BIANCHI, S. A.
P. P.

Panini Valls

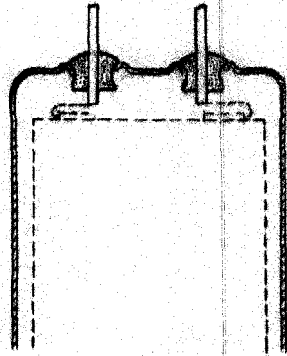


FIGURA 1

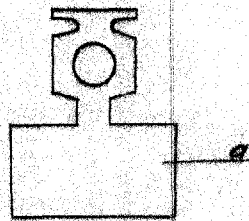


FIGURA 2



FIGURA 3



FIGURA 4

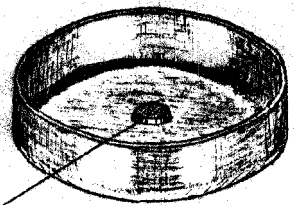
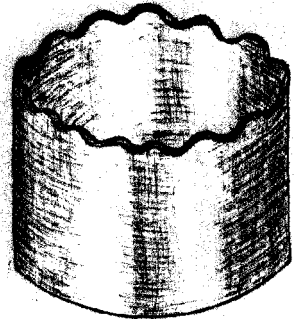
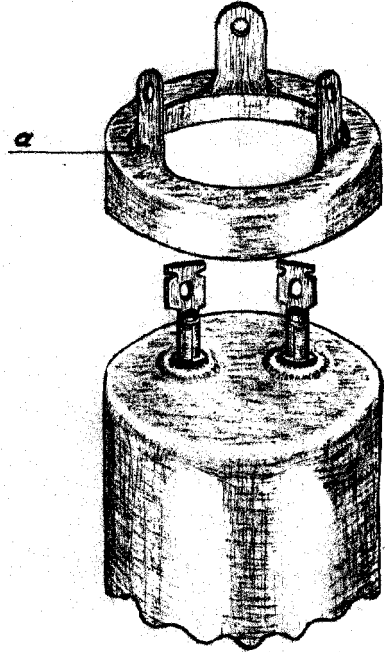


FIGURA 5

Madrid 12 de Enero de 1.951

BIANCHI, S. A.

Ramon Valls