



25529

MODELO DE UTILIDAD
=====

25529

M E M O R I A D E S C R I P T I V A

sobre

" MODELO DE TERMINALES CERAMICOS,PERFECCIONADO "

=====

Solicitante : B I A N C H I S.A. domiciliados en
Pasajes. (Guipuzcoa).

=====

El presente Modelo de Utilidad tiene por objeto un
"Modelo de terminales cerámicos,perfeccionado".

Los montajes conocidos presentan inconvenientes debidos en
primer lugar a que están constituidos por piezas independientes
5. que hay que ir acoplándolas cada vez que se necesita disponer
de un terminal . Lo que constituye una dificultad en el montaje.

Es difícil conseguir el cierre hermético ya que este se
realiza por presión interponiendo arandelas de caucho . Por la
dificultad de conseguir superficies planas en material cerámico.
10. las arandelas no descansan bien sobre dichas superficies quedando
intersticios por donde facilmente puede pasar la humedad.

La presión que, como decíamos, hay que hacer para conseguir
el cierre puede provocar roturas o fisuras en el material
cerámico por donde enseguida aparecerán grietas o penetrará la
15. humedad.

El presente "Modelo de terminales cerámicos,perfeccionado",
cuyo Modelo de Utilidad se reivindica, reúne las características
precisas para conseguir estos fines, en grado superior a los
hasta ahora conocidos por consistir en un cilindro de material
cerámico (k) que lleva soldado en uno de sus extremos una
20. pieza metálica Fig. 1. Dicha pieza se compone de un vástago



255291

25. (a) roscado y una base troncocónica de sección mayor que la del vástago, formando cuerpo con él (b). El conjunto lleva un taladro a todo lo largo, avellanado en sus dos extremidades (c,d) y a través del cual pasa el terminal del condensador propiamente dicho (1) el cual se suelda a la cabeza del avellanado del vástago. Sobre la parte roscada del vástago lleva

30. una arandela (e) y tuerca (h) entre la que se aprisiona un terminal plano (f) para la conexión exterior.

La parte inferior del tubo cerámico, va embutido en un orificio practicado en la caja metálica protectora del condensador propiamente dicho y soldado a él.

35. Las ventajas de este Modelo de Utilidad cuyas reivindicaciones se presentan son las siguientes :

La comodidad y facilidad de su colocación ya que basta soldarlo al orificio practicado en la caja metálica de protección del condensador.

40. Garantia en el cierre hermético ya que este se hace por soldadura tanto de la pieza metálica con el tubo cerámico, como de la parte inferior de esta con el agujero de la caja.

Este modelo dentro de su esencialidad podrá sufrir ligeras variaciones a las cuales alcanzará igualmente la protección que se solicita. Podrá construirse por lo tanto en cualquier forma y tamaño, así como también podrá utilizarse

45. en cada caso los materiales más convenientes.

N O T A

50. Descrito suficientemente la naturaleza del invento así como la manera de realizarlo en la práctica, debe hacerse constar que las disposiciones anteriormente indicadas son susceptibles de modificación de detalle, en cuanto no alteren su principio fundamental, siendo lo que constituye la esencia del referido invento y por lo que se solicita Modelo de Utilidad por 20 años en España "Montaje de terminales cerámicos, perfeccionado" caracterizado por lo siguiente :

55.



225329

- 1º.- Montaje de terminales cerámicos, perfeccionado, por caracterizarse en consistir en un cilindro hueco de material cerámico una de cuyas extremidades encaja y suelda en el interior de la base de una pieza metálica constituida por un vástago cilíndrico roscado exteriormente y que en su parte inferior se prolonga en una base troncocónica hueca de sección superior al del vástago en cuya anchura es donde va encajado y soldado a la extremidad del cilindro cerámico antedicho
- 60.
65. llevando en la parte roscada una arandela metálica y una tuerca entre las que se aprisiona un terminal plano para la conexión exterior, llevando tanto el vástago como en la base un taladro a todo lo largo con dos avellanados en sus extremos, pasando el terminal propiamente dicho del condensador por el interior del cilindro hueco cerámico y por el taladro de la pieza metálica, siendo a soldarse en el avellanado de la cabeza del vástago.
- 70.

- 2º.- Montaje de terminales cerámicos, perfeccionado tal y como queda sustancialmente descrito en la presente memoria e ilustrado en el adjunto dibujo.
- 75.

Esta memoria consta de tres hojas escritas a maquina por una sola cara.

Madrid 12 de Enero de 1951

BIANCHI, S. A.
P. P.

Ramon Valls

Franco Valle
R.F.C.
BIANCHI S.A.

Madrid 12 de Enero de 1.951

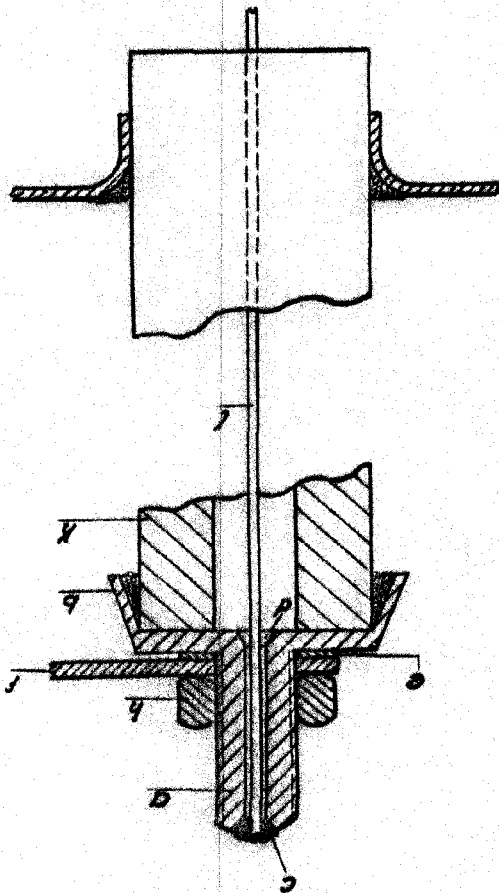
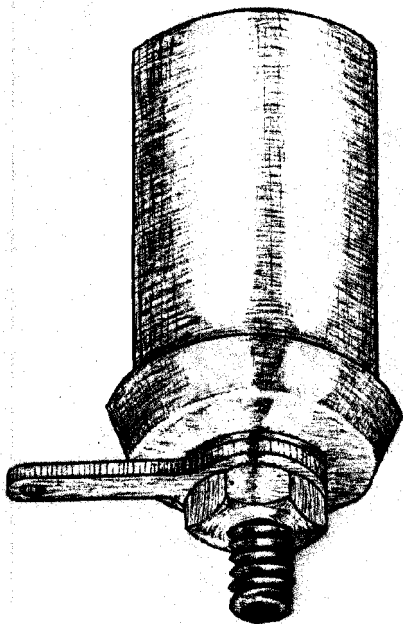
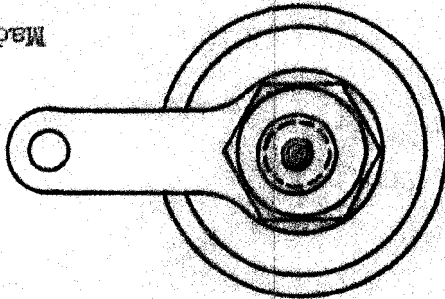


FIGURA 1

25529

HOJA UNICA

25529

BIANCHI S.A.