

25459



25459

MODELO DE UTILIDAD

por 20 años

por "UN DISPOSITIVO PERFECCIONADO PARA LA SUJECION, ENLACE O COSIDO DE LAS TIRAS O CINTAS A CUALQUIER FORNITURA DE TIRANTES, LIGAS, CINTURONES O PRENDAS DE VESTIR", a favor de D. Amador Alsina Montaña, de nacionalidad española, domiciliado en Barcelona, Joaquín Pou, 8.

=====

MEMORIA DESCRIPTIVA

El recurrente ha ideado y puesto en ejecución práctica un dispositivo propio para su sujeción, enlace o cosido de las tiras o cintas a cualquier forniture de tirantes, ligas, cinturones, prendas de vestir, pulseras y demás similares, que presenta indudables ventajas sobre los conocidos hasta la fecha.

5.

Este dispositivo reúne por tanto las condiciones prescritas en el artículo 171 del vigente Estatuto y en consecuencia solicita que se le garantice en su propiedad y explotación exclusiva mediante la concesión del Modelo de utilidad a que se refiere la presente memoria descrip-

10.



tiva.

15. El nuevo dispositivo para la sujeción de las tiras o cintas independiente de la forma, disposición o características de la pieza, mordazas o hebilla a que se aplique, puede formarse en cualquiera de las citadas piezas, aprovechando uno de sus planos o placas, que normalmente ya forman parte de la hebilla, mordaza o pieza de enlace.
20. El nuevo dispositivo consiste esencialmente en una abertura, orificio o perforación alargada, dispuesta paralelamente al borde libre de la placa o plano escogido en la pieza principal, y en una curvatura según generatrices paralelas a los citados borde y orificio, de aproximadamente 180°, a fin de que el borde libre de la placa quede situado encima del arranque del plano o placa. Ello con el fin de poder pasar la tira o cinta por el interior del orificio y luego aplastar sobre ella y sobre el arranque del plano o placa aquel borde libre, de modo que la cinta entre amordazada entre uno y otro elementos de la placa.
25. Para mejor comprender las características descritas, nos referimos a los dibujos que se adjuntan a título de ejemplo.
30. En estos dibujos, la figura I muestra el dispositivo de enlace previsto en la placa -A- de una hebilla-mordaza o elemento de conexión cualquiera propio de una forniture de tirantes, ligas, cintarones o prendas de vestir. Dada la gran variabilidad de formas posibles y existentes para tales elementos no se detallan su forma y peculiaridad en estos dibujos.

35. La figura II representa el propio dispositivo de enlace con la tira o cinta -B- enlazada pero no fijada.
40. La figura III representa el dispositivo con la tira



45. o cinta -B- ya fijada.

En estas figuras puede comprobarse que el dispositivo ideado consiste en la perforación -1- efectuada cerca y paralelamente al borde libre -2- de la placa -A-, y en la curvatura -3- dada a toda la zona afectada por -1-, a fin de que el barrón exterior -4- quede por encima del arranque -5- del plano -A-; una vez pasado -B- a través de -1- basta ejercer una presión según -6- para cerrar -4- contra -5- aprisionando a -B-.

Interesa consignar que a los efectos legales del Modelo que se solicita serán variables el material que podrá ser metálico o plástico, la forma y la pieza concreta a que se adapte y podrá ser variable la forma, el tamaño y disposición del orificio y en general todo cuanto no afecte, altere, cambie o modifique la esencialidad del dispositivo descrito.

N O T A.

Se reivindica como objeto de este registro por Modelo de utilidad:

1.- Un dispositivo perfeccionado para la sujeción, enlace o cosido de las tiras o cintas a cualquier forniture de tirantes, ligas, cinturones o prendas de vestir, que prescindiendo de su forma, tamaño, material y forma y ulterior aplicación de la pieza general de enlace a que se aplique, se caracteriza por estar formado por una sola y única perforación alargada practicada en un plano propio de dicha pieza general, de forma alargada dispuesta paralelamente al borde libre de dicho plano, y en un curvado de toda la zona afectada por la perforación, según generatrices paralelas al propio borde y eje de la perforación a fin de que una vez pasado el extremo fijo de la cinta o tirilla, pueda aplastarse el barrón extremo y superior



que cierra exteriormente la perforación sobre el arranque del plano o placa que forma la pieza general de enlace aprisionando entre ambos a dicho extremo fijo de la cinta o tirilla.

80.

Sean cuales fueren las circunstancias que concurren con la esencialidad del Modelo de utilidad definido en la anterior reivindicación, cual objeto es:

2.- "UN DISPOSITIVO PERFECCIONADO PARA LA SUJECION, ENLACE O COSIDO DE LAS TIRAS O CINTAS A CUALQUIER FORNITURA DE TIRANTES, LIGAS, CINTURONES O PRENDAS DE VESTIR".

85.

Consta la presente memoria de cuatro hojas foliadas, mecanografiadas por una sola cara y del dibujo unido a la misma.

90.

Barcelona quince de diciembre de mil novecientos cincuenta.

P. A. de D. Amador Alsina Montaña,

L. DURÁN
P. P.

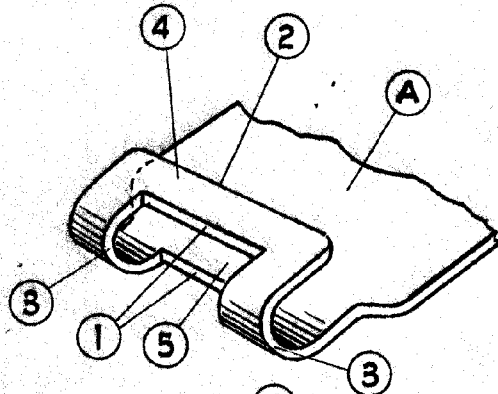


Fig. I

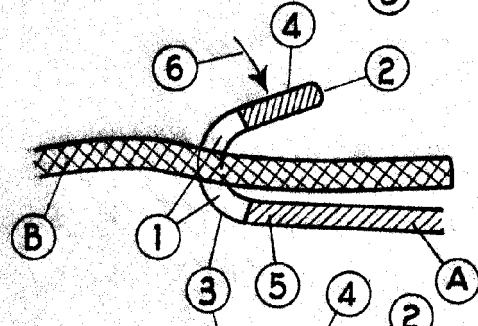


Fig. II

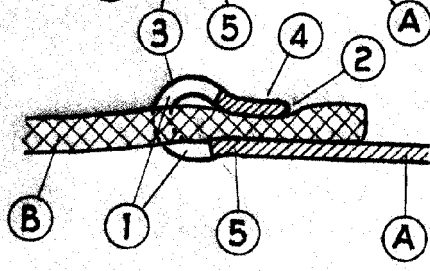


Fig. III

BARCELONA 15 DIC. 1950

L. DURÁN
P. P.

ESCALA VARIABLE