

25433



MEMORIA DESCRIPTIVA

Correspondiente a la solicitud de registro de un Modelo de Utilidad que, por veinte años, se solicita para España y sus Colonias, a favor de Don Luis GONI IZCUE, de nacionalidad española, residente en Vitoria (Alava), calle Magdalena, número 16, —

p o r

" PINZA ELECTRICA PERFECCIONADA PARA ONDULACION DEL CABELLO ".

Conocidas son en el mercado las pinzas para rizado del cabello, con características esenciales; sin embargo, adolecen de ciertos defectos que es preciso tener en cuenta, ya que con su corrección proporcionan economía de tiempo y dinero, así como numerosas molestias a las personas que las utilizan.

Para mejor comprensión, se exponen las características de dichas pinzas, ayudados de un dibujo sólo a título de información, ya que puede variar en sus proporciones y modelo.

En el dibujo la fig. 1ª es una vista en alzado del aparato y la fig. 2ª una proyección en planta.

Para rizar el cabello se necesita calentar las pinzas llevando para este objeto en su interior una resistencia eléctrica protegida por una envolvente (A), sujeta y protegida por la coraza (D). Y para la toma de corriente, que surte esta resisten



15 cia, lleva el aparato dos clavijas (C) de forma corriente, para el enchufe del aparato.

 Esta pinza se abre por medio de la presión de los dedos sobre los mangos (B), los cuales son de materia aislante de la corriente y del calor. Este movimiento se aprecia fácilmente en la figura 2ª del dibujo adjunto.

20 En general todo es conforme a la generalidad de las pinzas que en el mercado se conocen, pero la pinza objeto de la presente Memoria mejora notablemente las condiciones de las ya conocidas. Estas tienen unas clavijas de toma de corriente, fijas formando una sola pieza con el cuerpo general de la pinza, lo cual acarrea la pérdida total en caso de deterioro de las clavijas, caso muy frecuente por la constante manipulación de quita y pon de las mismas, para llevar a cabo el rizado.

25 El inconveniente apuntado, queda completamente subsanado por esta pinza, ya que se ha conseguido, después de muchos ensayos, que las clavijas sean completamente recambiables, por su sujeción independiente.

30 Con esto, se evidencia el gran paso dado en la economía y comodidad de la pinza, pero debe añadirse que, siendo condición de esta pinza el tener que calentarse, no es raro que la persona que la manipule la deje caer al suelo, lo cual ocasiona su rotura, por ser los mangos de las pinzas de material plástico, fácilmente rompibles, lo que no ocurre con la pinza objeto de la presente memoria, ya que la materia empleada en los mangos es fibra irrompible.

35 Otra de las características que tiene esta pinza, y la cual es de la mayor importancia, es que la coraza (D) lleva la superficie ondulada, lo cual facilita notablemente su refrigeración, refuerza la estructura de la coraza y, de ese modo, puede ésta construirse mucho más ligera, quitando peso a la pinza, lo cual

40 45



es muy importante, para el uso a que se destina.

En la fig. 2ª del dibujo se advierte bien el ondulado a estrías de la coraza, siendo éstas susceptibles naturalmente de variar en cantidad o disposición.

50

De todas estas reformas se demuestra la creación de una pinza de características nuevas muy útiles y netamente nacional -- pues se diferencia notablemente de los demás tipos extranjeros.

Claro es que el modelo descrito y representado, podrá experimentar modificaciones secundarias, sin pérdida de sus esenciales características.

55

N O T A

EN RESUMEN: El presente Modelo de Utilidad que, por veinte años, se solicita para España y sus Colonias, ha de recaer sobre las siguientes reivindicaciones:

60

1ª:- PINZA ELECTRICA PERFECCIONADA PARA ONDULACION DEL CABELLO, caracterizada por llevar una clavija o clavijas de toma de corriente completamente recambiables a voluntad, las cuales en vez de formar una sola pieza con el armazón, están unidas a él, bien a rosca o embutidas de forma que pueda encajarse en las mismas el enchufe correspondiente para la toma de corriente, y evitando así que su inutilización acarree la de la totalidad de la pinza.

65

2ª:- PINZA ELECTRICA PERFECCIONADA PARA ONDULACION DEL CABELLO, según reivindicación 1ª, caracterizada porque lleva en su coraza o armazón unas estrías a ondulación, que proporcionan mayor rigidez de estructura y vistosidad de presentación, así como aumento de refrigeración.

70

3ª:- PINZA ELECTRICA PERFECCIONADA PARA ONDULACION DEL CABELLO, según reivindicaciones anteriores, caracterizada por llevar los mangos constuidos de fibra aislante del calor y electricidad, irrompible e incombustible.

75

25433



4º:- Por último, se reivindica como objeto sobre el que ha de recaer el presente Modelo de Utilidad que, por veinte años, se solicita para España y sus Colonias, -----

80

P O R

" PINZA ELECTRICA PERFECCIONADA PARA ONDULACION DEL CABELLO ".

Todo conforme queda expresado en la presente Memoria descriptiva que consta de cuatro hojas escritas a máquina por una sola cara y planos que se acompañan.

Madrid, 27 de Diciembre de 1.950.

P. A.,
PEDRO FELIU MANA
P. P.

Escala Variable.

Fig. 1.^a

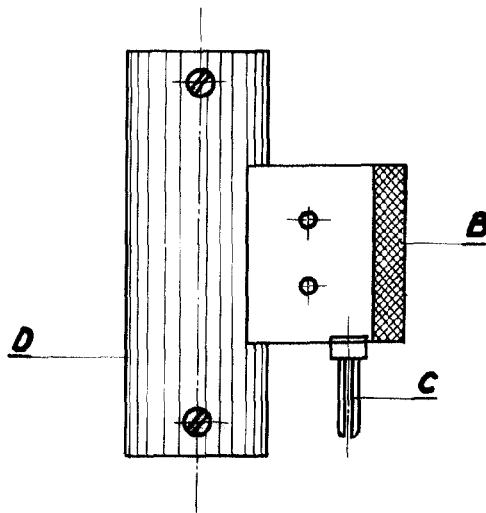
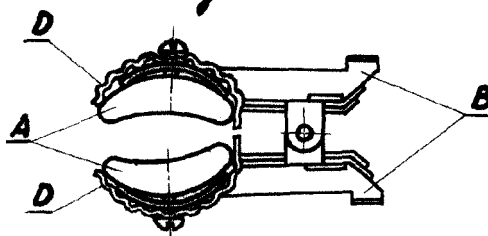


Fig. 2.^a



Madrid, 27 de Diciembre de 1.950.

P. A.,

[Handwritten signature]