

25384

25384



MEMORIA DESCRIPTIVA

sobre:

"Uniones de tubos para cuadros de bicicletas y similares"

SOLICITANTE: ANTOINE MOREAU, de nacionalidad francesa  
domiciliado en Chantenay St-Imbert, (Nièvre)  
Francia.

La presente invención tiene por objeto unos perfeccionamientos en la unión de tubos tales como los tubos de los cuadros de bicicletas y sus similares.

- Ya se conoce un modo de unir tubos en el que siendo
5. liso el tubo principal, el tubo que se une sobre este tubo principal presenta una lengüeta interior que se apoya sobre la superficie lateral del tubo principal, proporcionando de este modo una superficie de junta considerable para la soldadura blanda o dura: pero en este procedimiento el extremo libre del
  10. tubo unido tropieza en el tubo principal, lo cual constituye una



zona de menor resistencia. Los perfeccionamientos objeto de la patente que nos ocupa, tienen por objeto remediar este inconveniente.

15. Con este objeto la invención consiste esencialmente en constituir en el extremo libre del tubo unido, un collarete que forma una expansión sensiblemente simétrica de la lengüeta con relación al eje del tubo unido. Este collarete que se forma por embutido al mismo tiempo que la lengüeta interior permite, en las mejores condiciones de economía y solidez unir tan solo con soldadura el tubo vuelto sobre el tubo primario.

20. El dibujo adjunto, representa, a título de ejemplo, diferentes modos de ejecución del invento.

La fig. 1 es una vista en corte de un primer modo de unión.

25. La fig. 2 es una vista en corte de un segundo modo de unión.

La fig. 3 es una vista en corte de un tercer modo de unión.

30. Según se representa en el dibujo, en el primer caso, sobre el tubo principal de unión liso 1 vá sujeto el tubo vuelto 2 que presenta una lengüeta interior 3 y un collarete 4 que forma una expansión. La fijación de los tubos uno a otro puede efectuarse por unión dura o soldadura autógena, pero debe hacerse observar que con la simple soldadura será suficiente.

35. En el segundo caso, sobre el tubo principal 1 se fija el tubo vuelto 2 que tiene tan solo una lengüeta interior 3. Una unión o junta de adorno 5 hace el papel del collarete que se ha suprimido en este dispositivo.

40. En el tercer caso, sobre el tubo principal 1 vá fijo el tubo vuelto 2 provisto del collarete 4. Un aplique 6

25384

- 3 -



que sirve de adorno vá soldado en lugar de la unión y disimula el radio de embutido.

N O T A

45. Descrita suficientemente la naturaleza del invento, así como la manera de realizarlo en la práctica, debe hacerse constar que las disposiciones anteriormente indicadas son susceptibles de modificaciones de detalle, en cuanto no alteren su principio fundamental, siendo lo que constituye la esencia del referido invento y por lo que se solicita MODELO DE UTILIDAD por 20 años en España: "UNIONES DE TUBOS PARA CUADROS DE BICICLETAS Y SIMILARES"; caracterizándose por lo siguiente:

50. 1ª.- Uniones de tubos para cuadros de bicicletas y similares, caracterizándose porque se provee el extremo libre del tubo vuelto sobre el tubo principal de un collar que forma una expansión o ensanche que permite unir los tubos solamente por soldadura.

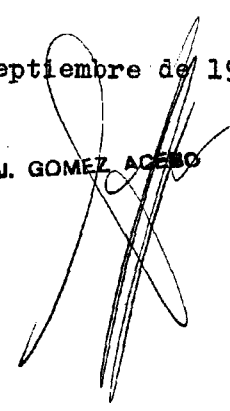
55. 2ª.- Uniones de tubos para cuadros de bicicletas y similares; tal y como queda substancialmente descrito en la presente memoria, e ilustrado en los dibujos que se acompañan.

60. Esta memoria consta de tres hojas escritas a máquina por una sola cara.

Madrid, 22 de septiembre de 1949.

ANTOINE MOREAU.

Per Poder de J. GOMEZ ACEBO



25384

Fig.1

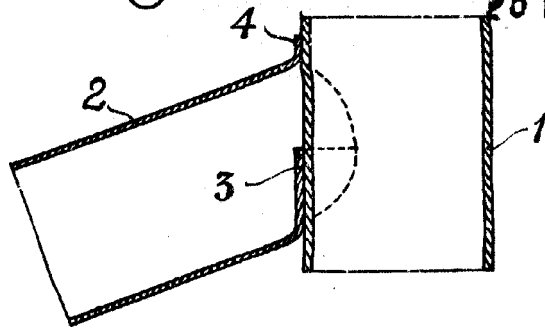


Fig.2

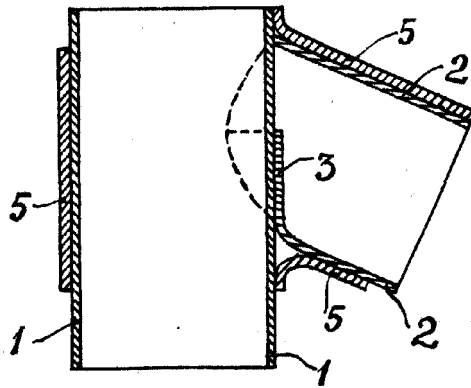
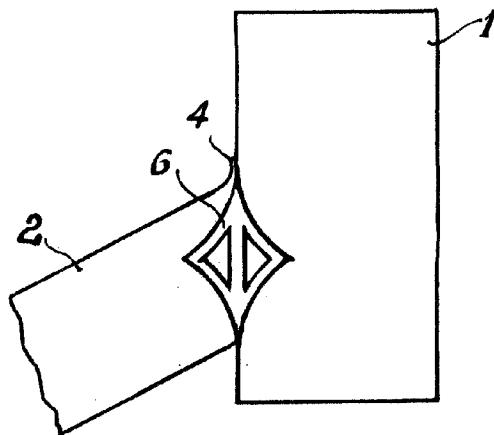


Fig.3



Madrid, 22 de Septiembre 1949  
Por Poder de J. GOMEZ ACEBO.