

25350



M O D E L O  
D E  
U T I L I D A D

para "UNOS GEMELOS ELASTICOS PARA PUÑOS, DE ORGANIZACION MECANICA", a favor de Don Santiago Tiana Trias, de nacionalidad española, residente en Sabadell (Barcelona), calle de la Virgen de Gracia, núm. 143.-

- . -

MEMORIA DESCRIPTIVA

El presente modelo de utilidad se refiere a unos gemelos elásticos para puños, de organización mecánica.

5. Se caracteriza el modelo por constar de un elemento simétrico de enchufe telescópico, comprendiendo un resorte interior helicoidal, estando unido este elemento por sus dos puntas terminales más delgadas a los extremos del citado resorte y a los dos botones o placas que forman el gemelo propiamente dicho.

10. Cada conjunto de cuerpos enchufados se unen a los del otro conjunto simétrico por un tubo sobre el cual también se deslizan los cuerpos exteriores de ambos conjuntos hasta llegar a tope, con lo que resulta reducida al mínimo la longitud de la unión elástica entre las placas de gemelos, permitiendo, en cambio, estirar el sistema para poder introducir la mano en el puño, o bien para sacarla.

15.



5. Las placas gemelos, propiamente dichas, se hallan articuladas a los extremos de cada terminal, para poder tomar orientación apropiada para entrarlas por los ojales, tambien pueden estar unidas por simple argolla a estos terminales, en cuyo caso es muy fácil el recambio del elemento elástico caso de inutilización.

10. Para facilitar la explicación, se acompaña a la presente memoria descriptiva, una lámina de dibujos en la que se ha representado un caso de realización que se cita únicamente a título de ejemplo.

En el dibujo:

La figura 1, representa en sección diametral el conjunto de uno de los gemelos según el modelo.

15. La figura 2, muestra el elemento simétrico elástico totalmente plegado en disposición separada de las placas gemelo.

La figura 3, indica el elemento elástico totalmente desplegado.

20. Consiste el modelo, en unir las dos placas -1- y -2- del gemelo propiamente dicho con la trabazón elástica proporcionada por el sistema enchufado constituido por los casquillos simétricos -3-, y -4-, sobre los tubos igualmente simétricos -5- y -6- coaxiales con ellos comprendiendo además un tubo central -7- de ligazón entre las dos bandas de elementos simétricos.

25. A través de todo el hueco central se dispone un resorte helicoidal -8- cuyos extremos se unen a los pasadores -9- de articulación de los tubos -5- y -6- a las placas -1- y -2-.

30. La disposición elástica citada, puede tambien realizarse, en forma totalmente independiente de las placas -1- y -2-



tal como indica la figura 2, en cuyo caso terminarán los tubos -5- y -6-, en respectivas anillas -10-. También puede ser realizada sin disposición simétrica, aunque ésta sea la más característica.

5. El funcionamiento queda claramente explicado en la figura 3, en la que se ve como los distintos cuerpos enchufados se han deslizado hasta el tope, adquiriendo el todo una máxima longitud.

10. El modelo, dentro de su esencialidad, puede ser llevado a la práctica, en otras formas de realización que difieran en detalle de la indicada a título de ejemplo en la descripción, a las cuales alcanzará igualmente la protección que se recaba. Podrá pues ser construido en cualquier forma y tamaño, empleando para su fabricación los materiales más adecuados a cada caso, para el mejor logro del fin propuesto, por quedar todo ello comprendido dentro del espíritu de las reivindicaciones.

N O T A

20. Descrito el objeto y utilidad de la invención, lo que se declara como no divulgado ni practicado en España, comprende las siguientes reivindicaciones:

25. 1ª.- Unos gemelos elásticos para puños, de organización mecánica, caracterizados por el hecho de comprender, entre las dos placas, chapas, o medios que formen los botones del gemelo propiamente dicho, un medio de ligazón, constituido por conjuntos enchufados de alargamiento telescópico, en disposición

25350

10



5. simétrica, quedando reunidos entre si por un tubo, sobre el cual tambien se deslizen las partes enfrentadas de aquellos conjuntos hasta llegar a tope en su zona media, uniéndose los extremos o terminales del sistema ya sea a una articulación de los reversos de las placas gemelos, ya sea a una argolla que despues se acople a una anilla o similar del reverso de las citadas placas, siendo en todo caso el elemento elástico de ligazón un resorte de acero arrollado helicoidalmente y alojado en el hueco central axial del conjunto pasando de un extremo al otro del mismo y fijando sus extremos en pasadores o medios similares que al efecto lleva cada parte terminal.

10. 2ª.- Unos gemelos según la reivindicación anterior en los que el conjunto de ligazón por enchufe telescópico de elemento o casquillos superpuestos, puede tener cualquier otra disposición que no comprenda precisamente la simetría de posición.

15. 3ª.- Unos gemelos elásticos para puños, de organización mecánica.

20. Según se describe y reivindica en la presente memoria que consta de cuatro hojas, foliadas y escritas a máquina por una sola cara acompañadas de una lámina de dibujos.

Madrid, 18 de Diciembre de 1950.

SANTIAGO TIANA TRIAS.

P.a.

JAIMESERN MIRALLA

P. P.



Fig. 1

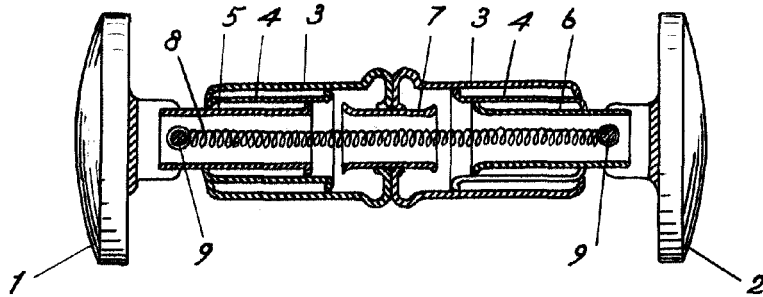


Fig. 2

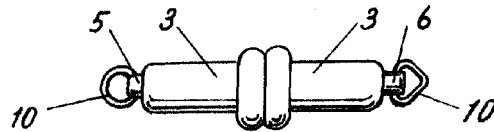
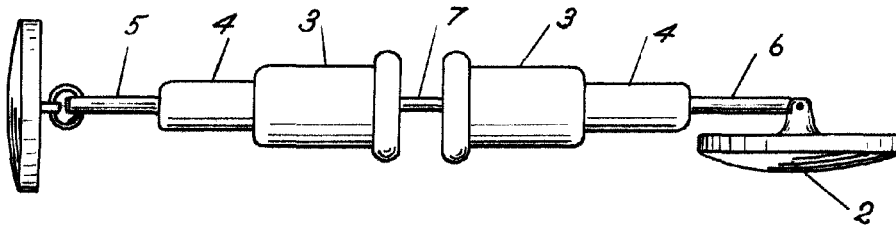


Fig. 3



Madrid, 18 Diciembre 1950

p.p. Jaime Isern