

25207

25207



MEMORIA DESCRIPTIVA del Modelo de Utilidad solicitado a favor de DON FRANCISCO CANCER ESANDI, residente en Madrid, calle de Salamanca, número 18, para "NUEVO CARRO DOBLE DESLIZANTE DE PROGRESIÓN SIMULTÁNEA".

Con destino a la fabricación de muebles, especialmente metálicos y principalmente de aplicación sobre cajones, ficheros y cualesquiera elementos desplazables, se han ensayado diversos carros
5 deslizantes de eficiencia parcial, ya que, generalmente, contruídos a base de ruedas o grupos de bolas de acero, en el primer caso el deslizamiento

obtenido no reunía condiciones de suavidad y comodidad de extracción, y, en el segundo, habida cuenta del elevado número de bolas de acero necesariamente empleadas para conseguir no solamente su fácil deslizamiento, sino la ausencia de holguras y lograr el perfecto ajuste, ello recargaba de elevada forma su total precio de costo, haciéndose en la práctica su empleo prohibitivo.

Item más; resulta que precisamente con motivo del elevado número de bolas de acero que se han venido empleando en los referidos carros deslizantes, es causa de que reunidas aquéllas en un punto dado, perdiendo su concreta y espaciada posición, hacen que el carro así construido pierda la simultaneidad de progresión requerida, reduciéndose su utilización a una extracción escalonada y parcial, verificándose en primer lugar la salida de uno de los bastidores del carro y después la otra, quedando siempre bastante reducido su total recorrido que, precisamente, las bolas de acero extemporáneas é inevitablemente reunidas imposibilitan de realizar, con la consiguiente pérdida de espacio en los cajones, ficheros y cualesquiera otros elementos que portan los referidos carros.

Tras continuados estudios, el solicitante ha logrado la construcción de un nuevo carro doble deslizante de progresión simultánea que resuelve total y definitivamente los inconvenientes apuntados, lográndose al propio tiempo que una suavidad de manejo enteramente satisfactoria, la economía inherente a la parquedad de elementos de



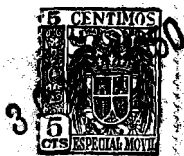
80 MAR 1930

40 rodamiento empleados, combinados de tal suerte que se logra la más perfecta coordinación de movimientos imposibilitándose cualquier deslizamiento no previsto y obteniéndose consiguientemente la simultaneidad más concluyente en el manejo del carro.

45 En efecto; en la hoja de planos que se acompaña y en su Fig. 1, vemos en planta el expresado carro deslizante progresivo, integrado por los bastidores-guías -A-B-C-, cuyos perfiles (Figura 2) constituyen al propio tiempo carriles semi-cerrados. Del centro del carril inferior del bastidor -B- y montada sobre un eje de giro libre, bas
50 tante a limitar su recorrido en posición normal, aparece la rueda -E-, la cual, actuando periféricamente sobre los carriles situados en -A- y -C- inferiores y siempre a través del eje sobre el que se mueve -B-, provoca un movimientos simultáneo de los dos bastidores -B-C- sobre el -A- que constituyen el carro.

Según es de ver, la rueda -E-, actúa periféricamente sobre los -A-C- y mediante el eje, so
60 bre el bastidor -B-. Por tanto, el bastidor -C- con relación al -B- multiplica su deslizamiento sobre el fijo -A-. De esta forma, resulta que el deslizamiento logrado es progresivo.

65 La facilidad de deslizamiento y su perfecto ajuste, con total eliminación de holguras, se consigue merced a las tres bolas de acero -D- y las tuercas graduables que se representan. Finalmente, terminales fijos en determinados puntos de los ca -



70 rriles, limitan el recorrido de las bolas de acero al estrictamente preciso.

En el adjunto plano y sobre los bastidores -A-C-, se representan orificios relativos a su montaje.

75 Este es, esencialmente, el objeto del presente Modelo de Utilidad, cuyos detalles pueden ser objeto de las modificaciones o alteraciones que acon-
seje la práctica de ejecución, siempre que ello no cambie, altere o modifique, la naturaleza de la invención.

80



--ooOoo--

N o t a. - Se reivindica la propiedad de este Modelo de Utilidad:

- 1) - "Nuevo carro doble deslizante de progresión si multánea, caracterizado por estar constituido por tres bastidores-guías, alojados entre sí, provistos de perfiles que constituyen carriles semi-cerrados.
- 2) - "Nuevo carro doble deslizante de progresión si multánea, según 1ª reivindicación, caracterizado por que el carril inferior del bastidor intermedio, lleva en su centro, mediante eje de giro libre, una rueda dentada o nó periféricamente. Esta rueda permite que al rodar sobre el carril inferior del bastidor fijo, desliza por medio de su eje el bastidor intermedio y arrastra asimismo, superiormente, el bastidor central.



- 3) - "Nuevo carro doble deslizante de progresión si multánea, según 1ª y 2ª reivindicaciones, caracteri- zado porque sobre los carriles superiores constituí- dos por los bastidores central y medio y éste con el fijo, lleva, en cada uno, una bola de acero para lograr su fácil y cómodo deslizamiento. Igualmente aloja nueva bola de acero el carril constituido por el bastidor central (inferior) y el medio.
- 4) - "Nuevo carro doble deslizante de progresión si multánea, según anteriores reivindicaciones, carac- terizado porque tuercas graduables eliminan la hol- gura que pudiere existir.
- 5) - "Nuevo carro doble deslizante de progresión si multánea, según anteriores reivindicaciones, carac- terizado porque la existencia de terminales fijos en determinados puntos de los carriles, limitan el re- corrido de las bolas de acero, al propio tiempo que evitan su caída.
- 6) - "NUEVO CARRO DOBLE DESLIZANTE DE PROGRESIÓN SI MULTÁNEA".

Esta Memoria Descriptiva, consta de cinco hojas mecanografiadas por una sola cara y de una ho- ja de planos.

Madrid, 30 NOV. 1950

C. Henao



Fig. 1

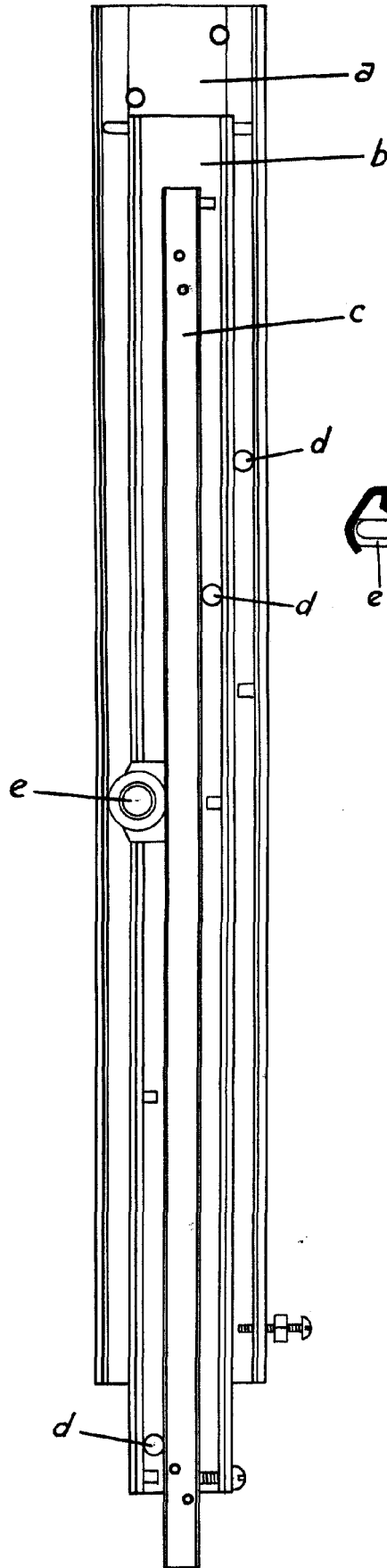
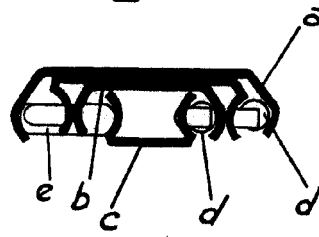


Fig. 2



Escala variable

MADRID,

30 NOV. 1950

C. Merino