

25176



25176

REGISTRO
DE
UN MODELO DE UTILIDAD

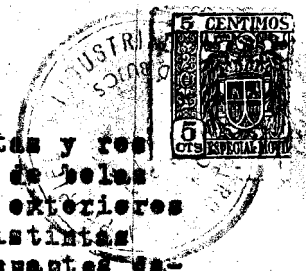
para "Una regla de cálculo especial y exclusiva para ceginetes de bolas y redillos" - - - - -

a favor de Don Juan Carreras Forest, Ingeniero, de nacionalidad y residencia españolas.

MEMORIA DESCRIPTIVA

5 La presente memoria descriptiva se refiere a un registro de modelo de utilidad, constituido por una regla de cálculo especial y exclusiva para ceginetes de bolas y de redillos, que tiene una constitución tal que mediante la misma se logra, con un reducido movimiento de desplazamiento de un cursor tener a la vista y resueltos los diámetros interior y exterior, anchuras, esfuerzo en kgs que pueden soportar a las varias revoluciones a que deben girar, horas de vida normal según esfuerzos a que estén sometidos y cuantos datos sean de importancia en la perfecta determinación y colocación de un ceginete de estos tipos, dando los resultados con una notable rapidez, al mismo tiempo que cualquier inexperto en el cálculo de los mismos está en condiciones de usarla sin preparación científica alguna.

15 Se caracteriza esencialmente la regla de que se trata por tener un cuerpo que puede ser de distintos materiales y dimensiones, con dos caras en las cuales irán trequeladas



las aberturas que correspondieran con las preguntas y respuestas de los distintos datos de los coginetes de bolas y rodillos, cómo son los diámetros interiores y exteriores anchuras, esfuerzos que pueden resistir a las distintas revoluciones, vida en horas correspondientes y cuantos datos puedan ser de interés para los mismos, de uso en talleres y oficinas de proyectos.

Para que se comprenda claramente cual es la constitución esencial del modelo, se representa en el diseño adjunto un caso de ejecución práctica del mismo que debe considerarse no obstante como un sencillo ejemplo, ya que no es más que uno entre los varios que pueden llegar a tener realización.

Cómo se ve claramente en el diseño, una plaza, que puede ser de una plaza doblada, ó bien con dos hojas unidas por los cantos y trequeladas en ambas caras, ambas completadas por los distintos crasis y cotas con los datos de los coginetes de los tipos correspondientes, cuerpo que sirve de guía y sostén del cursor interior nº 2 (dos) en forma de delgada plaza en la cual van convenientemente distribuidos y resueltos previamente calculados los múltiples casos de los citados coginetes de bolas y rodillos.

La manera de utilizar la regla es la que es fácil de comprender con tan sólo examinar el dibujo. Al querer buscar por ejemplo las dimensiones de un determinado cogie- nete, para acoplarse a un proyecto en estudio ó en alguna reparación en maquinaria, no hace falta más que poner frente a las ventanillas nº 4 del cuerpo nº 1 frente a los datos del cursor nº 2, que gracias a las ranuras nº 3 en el cual cursor aparecerán los resultados previamente calculados con todo detalle y sin más operación.

Se comprende perfectamente cuan ventajosa resulta la utilización de la regla, ya que es posible lograrse con ella y de un modo instantáneo los resultados que de hacerlos cada vez el interesado, además de requerir unos conocimientos de matemáticas superiores, es preciso mucha experiencia en las tolerancias, aparte de largas operaciones haciéndose indispensable para una infinidad de encargados de talleres sin conocimientos adecuados.

Cómo ya se ha indicado, la regla de cálculo de coginetes de bolas y rodillos podrá construirse manteniendo la disposición señalada en la variedad de tamaños y dimensiones empleadas en su construcción los materiales que se juzgan más adecuados. Asimismo podrá darse a los mismos toda clase de acabados que aseguren su conservación ó mejoren su aspecto.

N O T A

Por el registro de modelo de utilidad a que se refiere la presente memoria descriptiva se REIVINDICA la propiedad y explotación exclusiva de :

1º Una regla de cálculo especial y exclusiva para cogi-



25176

netes de bolas y rodillos, caracterizada por tener una guía con ambas caras trequeladas, de preferencia planas y con un cursor alejado en su parte anterior, el cual llevarán los resultados de los esfuerzos en kgs. que pueden soportar dichas piezas, el nº de revoluciones correspondientes, los diámetros interiores y exterior y anchuras de los mismos y cuantos datos precisen para la determinación de un ceginete, distribuidas de tal forma que sean de lectura fácil y rápida con un manejo muy seguro.

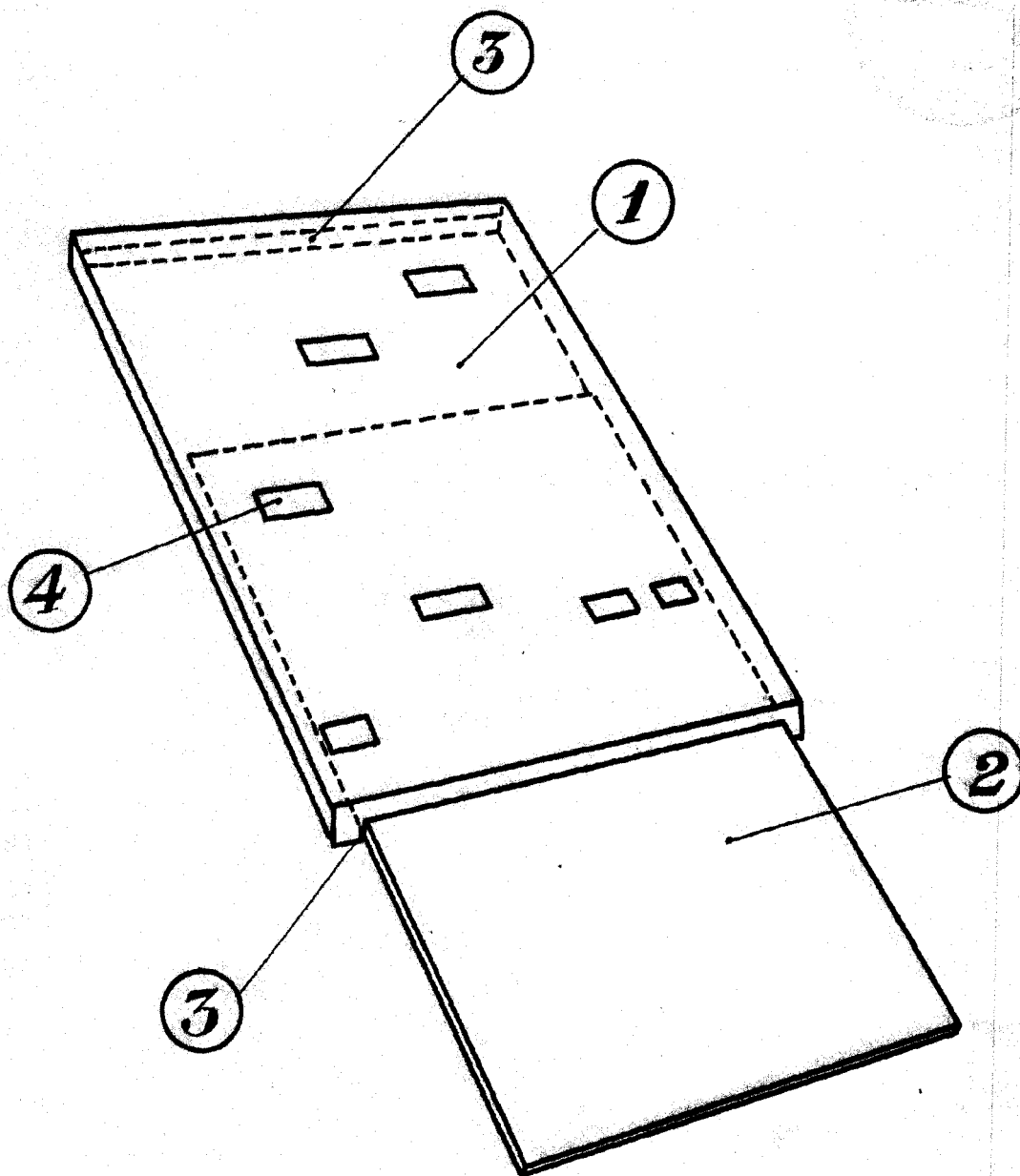
10 22- La explotación y propiedad exclusiva del objeto del registro, sean cuales fueren las circunstancias con su esencialidad definida en la anterior reivindicación cual objeto es:

15 " Una regla de calculo especial y exclusiva para ceginetes de bolas y rodillos"

Consta la presente memoria de tres hojas foliadas escritas por una sola cara.

Barcelona a 3 de noviembre, de 1958

Juan Carreras Forest
firmas: Juan Carreras Forest



Escala variable

Barcelona Nov. 1950.