

25 125



1950

25

MEMORIA DESCRIPTIVA

=====

MODELO DE UTILIDAD

PAIS: ESPAÑA

DURACION: VEINTE AÑOS

OBJETO: "NUEVO EXTINTOR DE NIEVE CARBONICA"

=====

A nombre de: DON CARLOS BOURBON ARNAL

Domiciliado en: MADRID-Avda. José Antonio, 78

Nacionalidad: FRANCESA



1950

25125

Los tipos de extintores de nieve carbónica solamente tienen la limitación esencial de no poder funcionar más que en posición invertida, es decir con la salida hacia abajo. Ello hace que algunos siniestros no puedan ser atacados con ese tipo de extintor, por ejemplo los surtidores de gasolina y los camiones cisterna.

El presente modelo de utilidad es susceptible de funcionar en cualquier posición, bien sea invertida o bien de recho, sin pérdida ninguna de su poder extintor.

El extintor de nieve carbónica hasta ahora conocido, funciona a base de una botella de gas carbónico que lleva interiormente un tubo sifón, por el que sube el ácido carbónico líquido contenido en la parte inferior de la botella; va provisto de una moldura metálica flexible de alta resistencia termina por un tubo de expansión y de una tobera que sirve para canalizar la nieve carbónica producida al expandirse el ácido carbónico líquido a la salida del tubo de expansión; funcionan estos aparatos en una sola posición es decir, con la válvula o grifo de cierre en la parte superior, ya que si se invirtiera únicamente pasaría por el tubo sifón el gas carbónico y por consiguiente no se produciría expansión del ácido carbónico y formación de nieve.

El presente modelo ha sido estudiado con el fin de eliminar la manguera metálica, reduciendo por lo tanto el tamaño y el costo del extintor y al mismo tiempo facilitar la maniobra de abrir o cerrar el grifo del aparato, permitiendo también la utilización de éste en todas las posiciones.



25125

Consta este aparato de una botella de gas carbónico (A), que en su interior lleva un tubo sifón (B), y en uno de los extremos un grifo o válvula de cierre, tipo universal (C), cuyo mando va colocado lateralmente. Adosado a esta válvula va una bocina (D), de forma variable, pero en general cónica. El tubo sifón (B), irá provisto en su parte superior (B'), de unos agujeros de diámetro especialmente estudiado, para permitir que al abrir la llave de paso, se mezcle proporcionalmente el gas carbónico con el ácido carbónico líquido.

La existencia de estos agujeros hará que la nieve extintora producida esté compuesta de copos finísimos, mezclados con el gas carbónico, a manera de neblina, lo que produce una nieve extintora más eficaz que la nieve carbónica corriente, neblina que envolverá más eficazmente los objetos incendiados. Estos agujeros también hacen que el aparato funcione invertido, es decir, tanto con la boca del extintor hacia arriba ó hacia abajo.

Para poder utilizar el aparato y atacar un fuego, por ejemplo debajo de un chasis, va provisto de una bocina articulada (D'), constituida por un tubo de expansión flexible y una tobera articulada.

Como variante de éste se puede construir el tubo sifón sin los agujeros ni orificios de su parte superior y sí en la base de entrada de la válvula (F).

25125

N O T A

Habiéndose ya descrito ampliamente la naturaleza de  
60 presente Modelo de Utilidad, así como la manera de lle-  
varlo a la práctica, se hace constar que las disposicio-  
nes anteriormente descritas, sus susceptibles de ligeras  
modificaciones de detalles, como es el material, el tama-  
ño, etc., sin que ello altere la estructura fundamental  
65 del citado modelo de utilidad, por VEINTE AÑOS, se solici-  
ta en España, reivindicándose lo siguiente:

1.º.- "NUEVO EXTINTOR DE NIEVE CARBONICA", que se  
caracteriza porque está constituido por una botella de  
gas carbónico que en su interior lleva un tubo sifón y  
70 termina en un grifo o válvula de cierre de tipo univer-  
sal, llevando el mando colocado lateralmente y termina  
en una bocina generalmente cónica, de expansión de la  
nieve carbónica.

2.º.- "NUEVO EXTINTOR DE NIEVE CARBONICA", según la  
75 primera reivindicación caracterizado porque esta bocina  
puede ser articulada de tal modo que permita un ángulo  
de giro de 45º.

3.º.- "NUEVO EXTINTOR DE NIEVE CARBONICA", según las  
anteriores reivindicaciones, que se caracteriza porque el  
80 sifón lleva en su parte superior unos orificios que per-  
mite la mezcla del ácido y gas carbónico, pudiendo ir tam-  
bien los orificios colocados en la base de entrada de la  
válvula, sin que esta modificación suponga cambio del fun-  
cionamiento del aparato.



1950

25125

4).

85 4ª y última.- "NUEVO EXTINTOR DE NIEVE CARBONICA", tal  
y como queda descrita en la presente memoria descriptiva que  
consta de cuatro hojas foliadas y mecanografiadas por una  
88 sola cara, y del plano adjunto.

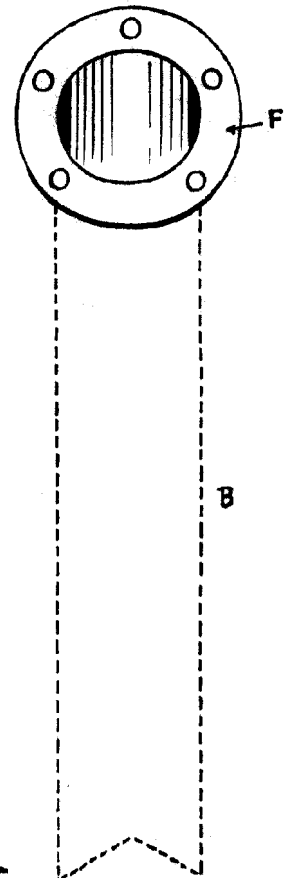
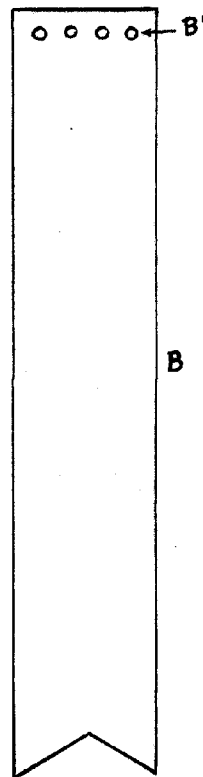
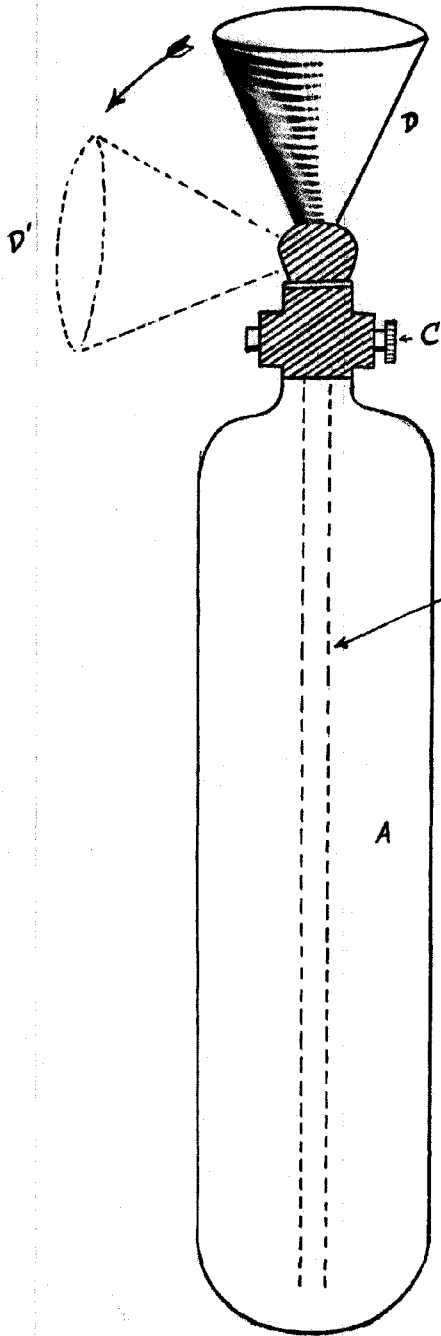
Madrid, 25 NOV 1950

LUIS M.º DE ZUNZUNEGUI  
Por Poder

D. Carlos Bourbon Arnal

HOJA UNICA

25 1 25



25 NOV 1950

LUIS M. DE ZUNZUNEGUI  
Por Postal

*D. Carlos*

Escala: variable.