

25093

25093



MEMORIA DESCRIPTIVA
=====

MODELO DE UTILIDAD.

PAIS : ESPAÑA:

DURACION : 20 AÑOS.

OBJETO : " UN DISPOSITIVO SELECTOR DE TODA
" CLASE DE DATOS".

=====

A nombre de : DON ESTEBAN PEREZ LANZAS.

Domiciliado en : MADRID, Ferrer del Río nº. 11.

Nacionalidad : ESPAÑOLA.

(M.U. 225 E/U)



El selector de tarifa es algo análogo al conocido sistema de cursor, en el que su manejo no deja de ser relativamente incómodo por la forma en que hasta ahora se ha venido construyendo.

Este aparato que presentamos, llamado selector de tarifas, tiene por finalidad determinar distancias toda vez que anteriormente se han fijado las cifras necesarias para conseguirlo.

El sistema y formación del selector de tarifas, está basado en una placa en forma de cajón (Fig. 1), en la cual van fijados en sus dos extremos dos rodillos 8 y 3, en los que va una cinta de papel sujeta convenientemente en sus dos extremos de forma que prácticamente quedan ambos unidos. Dicha cinta de papel, por su posición de montaje en la parte interior, se adhiere a la parte superior de la tapa 2, permitiendo la visibilidad de la referida cinta por las ventanillas 10 estrictamente practicadas, en las que se fijarán en un extremo datos y cifras consiguiendo el resultado de resumir varias de ellas en una misma.

En la Fig. 2 se aprecia en la sección longitudinal la situación de los rodillos 3 y 8, como asimismo la sujeción de la tapa 4 por los tornillos 7. Entre la tapa 2 y 4 deja una pequeña abertura para alojamiento y paso de la cinta de papel anteriormente referida.

En la Fig. 3, representa 4^{va} la tapa inferior del aparato vista en perfil y en planta.

En la Fig. 4, representa 2 la tapa superior en alzado y



planta.

En la Fig. 5, 3 representa un rodillo y la Fig. 6 representa una perspectiva invertida de la tapa 2.

Forma de funcionamiento en sentido hipotetico:

Si en las ventanillas 10 colocamos una serie de puntos, bien de provincias o de distancias, en las ventanillas 11 aparecerá el resultado preciso, bien en kilómetros, habitantes, pesetas, etc.

Esto se consigue haciendo girar el rodillo 3 o bien el 8, bien a derecha o a izquierda.

Como anteriormente hemos observado en la placa 4, permite dejar un alojamiento entre ésta y la placa 2, siendo este alojamiento aprovechado para introducir una agenda para datos en la que van normas de funcionamiento, signos convencionales y mapa o gráfico de orientación, según sea la clase a que se destina.

REIVINDICACIONES

1ª.- Un dispositivo selector de toda clase de datos, caracterizado por una placa en forma de cajón, en el cual van fijados en sus dos extremos dos rodillos en los que están dispuestos una cinta de papel sujeta convenientemente en sus dos extremos de forma que prácticamente quedan ambos unidos.

2ª.- Un dispositivo selector de toda clase de datos, según la reivindicación anterior, caracterizado porque la cinta de papel por su posición de montaje en la parte interior se adhiere a la parte superior de la tapa, permitiendo la visibilidad de la referida cinta por las ventanillas practicadas en la parte superior de la tapa, en las que se fijarán en un extremo datos y cifras consiguiendo el resultado de resumir va-

25093



rias de ellas en una misma.

3º.- Un dispositivo selector de toda clase de datos, según las reivindicaciones anteriores, caracterizado porque la selección de los datos y la aparición de los resultados se consigue de una manera fácil y rápida, toda vez que la precisión de su funcionamiento permite efectuarse, girando sencillamente los rodillos a derecha o a izquierda.

4º.- "UN DISPOSITIVO SELECTOR DE TODA CLASE DE DATOS".

Madrid, 22 de noviembre de 1.950.

ESTEBAN PEREZ LANZAS.

P. L.

Fig 1

25093

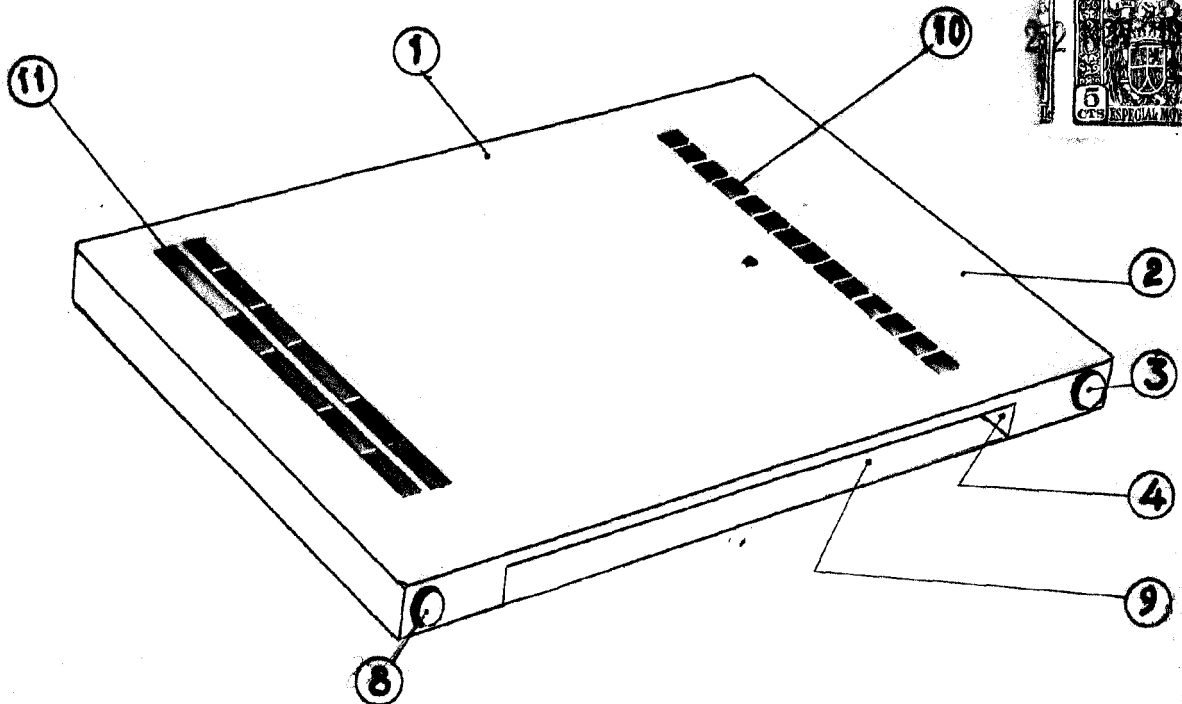


Fig 2

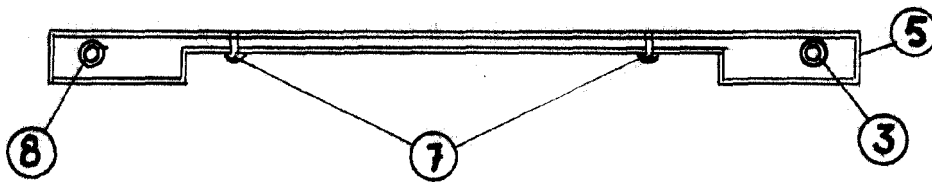


Fig 3

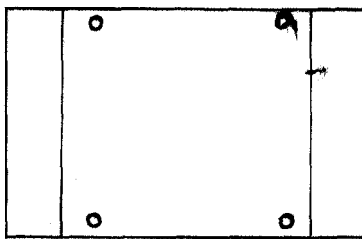


Fig 4

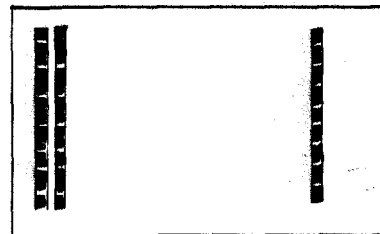
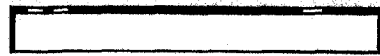


Fig 5

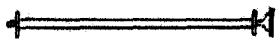
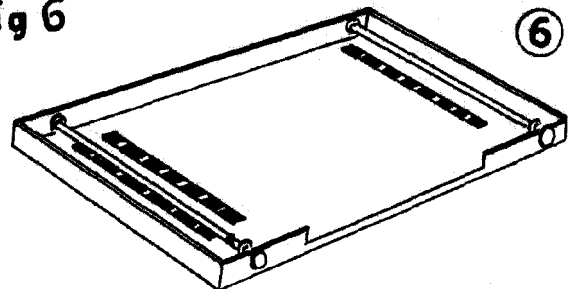


Fig 6



Madrid 22 de Noviembre de 1950
M. Lanzas