

25027



- 1 -

25027

MEMORIA DESCRIPTIVA

que se acompaña

a la solicitud de

Un MODELO DE UTILIDAD por VEINTE AÑOS en ESPAÑA,

a favor de

DON ISMAEL HILARIO BATAILLER, residente en ALCOY (-

Alicante) Alicante 24 - 2º - 2ª

por

UN NUEVO MODO DE PICADA PARA VELLANES

Inventor: El solicitante, de nacionalidad española.



La invención a que se refiere la presente Memoria, constituye una novedad industrial con características y ventajas que la hacen merecedora del privilegio de explotación exclusiva que por ella se solicita, de acuerdo con las prescripciones que establece el Estatuto vigente sobre Propiedad Industrial de 26 de Julio de 1929, texto refundido, publicado el 30 de Abril de 1930.

La finalidad que se persigue con este invento, es la de proporcionar a los fabricantes de tejidos y de telares en general, un nuevo sistema de tiro de picada para telares, mucho más seguro y eficaz que todos los conocidos hasta la fecha.

En los tiros de picada utilizados actualmente se usa una corbata de cuero, en cuyo interior baila la espada de picar y su desgaste es tan grande que ha de estar cambiándose continuamente, ya que con los golpes que da la espada al cuero éste se dilata considerablemente y se rompe con facilidad, ocasionando el consiguiente paro del telar y muchas veces estropeando la pieza que se teje.

Tiene además el inconveniente de ser un sistema muy viejo, engorroso y rudimentario.

Con el nuevo tiro que se trata de patentar han desaparecido todos estos inconvenientes, consiguiéndose además numerosas ventajas, entre ellas la de ser, a la larga, más económico. Su seguridad y precisión es tan grande que no es menester ni la más ligera modificación en su montaje durante largo tiempo.

Para dar una idea lo más exacta posible de este invento, se acompaña un juego de planos compuesto de dos hojas; en la primera de las cuales se representa el aparato montado en las piezas accesorias del telar, y en la segunda se representan las diferentes piezas del mismo en posición distinta y en despiece.



35

La letra A, señala la espada del telar, por cuya parte inferior está prisionera de un cajetín B que está atravesado por un tornillo con su tuerca. La letra C señala

40

las piezas amortiguadoras colocadas una en cada extremo de la cadena E, y que sirven de unión de ésta con el cajetín y con las planchas F. La letra D. señala las certucheras del telar donde se fija la espada y sobre cuyo borde se apoya el cajetín. Las planchas F son iguales y se colocan paralelas para la unión de la pieza amortiguadora de este extremo de la cadena. Estas planchas están unidas por un tornillo al brazo de la pieza, letra G.

45

La pieza amortiguadora C, como se puede apreciar en el despiece de la segunda hoja, consta de cuatro piezas: la n°. 1 que es la pieza amortiguadora propiamente dicha y en cuyo orificio mayor se acopla la pieza n°. 2 que es una arandela de materia plástica, en el interior de la cual queda fijo una especie de tubo n°. 3 que al ser colocado en su interior el eje n°. 4, le da a la pieza n°. 1 movimiento de rotación.

50

Estas piezas amortiguadoras se utilizan una en cada extremo de la cadena para unir esta al cajetín y a las planchas paralelas.

55

El cajetín B lleva un orificio por el que atraviesa el tornillo que lo une a la espada, cuyo orificio tiene forma de ojal en sentido vertical, cuya finalidad es la de poder subir o bajar, según convenga, el cajetín a lo largo de la espada todo lo que la escotadura permita, asegurando así el buen funcionamiento del tiro.

60

La flexibilidad de la cadena y la utilización de las piezas amortiguadoras, dan al tiro una duración ilimitada, y su movimiento es tan suave que no ocasiona ningún desgaste.

65

La cadena utilizada en este tiro puede ser la representada en los dibujos o cualquier otra, según convenga, así



como la longitud de la misma será la conveniente a cada telar donde se aplique el tiro.

70 Todas las piezas de este tiro se fabricarán en toda clase de tamaños y de materiales susceptibles de ser aplicados a este fin.

75 Hecha la descripción precedente, es preciso añadir que los detalles de realización de la idea expuesta pueden variar, sin que por ello cambie la esencia de la invención que es la que se desprende de los párrafos que anteceden y la que se reivindica en la siguiente

N O T A

En resumen: El Modelo de Utilidad cuyo registro se solicita, recaerá sobre las reivindicaciones siguientes:

80 1ª.- Un nuevo tiro de picada para telares, caracterizado por un cajetín que aprisiona a la espada del telar por medio de un tornillo y cuyo orificio forma ojal para poder subir o bajar a comodidad el cajetín a lo largo de la espada.

85 2ª.- Un nuevo tiro de picada para telares, caracterizado por la reivindicación anterior y por las piezas amortiguadoras formadas por otras cuatro piezas, que tienen movimiento de rotación sobre un eje y dan mayor elasticidad al conjunto.

90 3ª.- Un nuevo tiro de picada para telares, caracterizado por las reivindicaciones anteriores y porque entre ambas piezas amortiguadoras hay una cadena unida a los extremos de dichas piezas y que tiene por misión arrastrar la una a la otra.

95 4ª.- Un nuevo tiro de picada para telares, caracterizado por las reivindicaciones anteriores, y porque una de las piezas amortiguadoras se une a las planchas paralelas, que se unen asimismo al brazo de la picada.

5ª.- Se reivindica, por último, como objeto sobre el que

25027



- 5 -

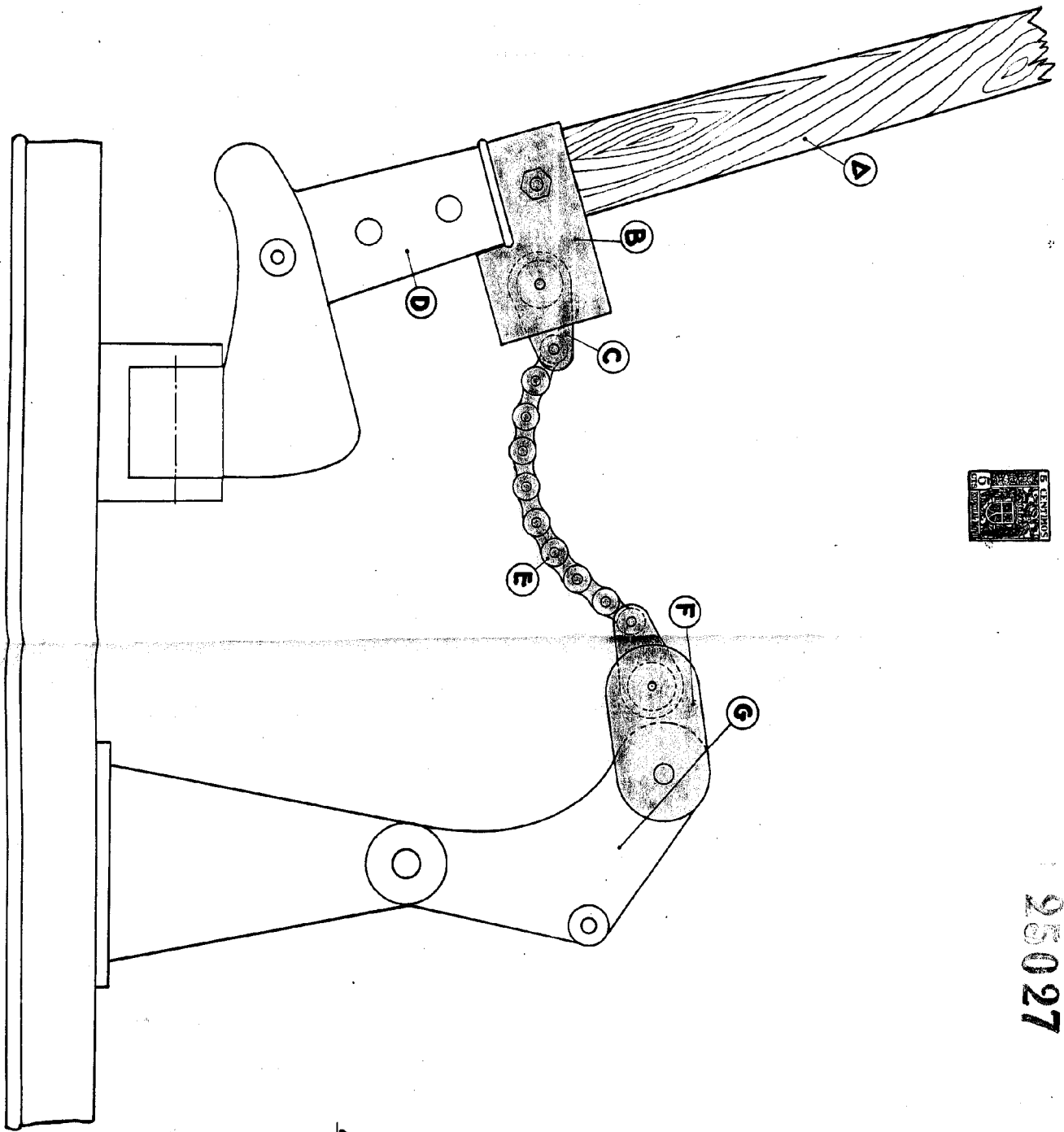
100

ha de recaer el Modelo de Utilidad que se solicita,
UN NUEVO TIPO DE PICADA PARA TELARES.

Todo conforme queda descrito en la presente Memoria,
que consta de cinco páginas escritas a máquina por una sola
cara y dibujos que se acompañan.

Madrid, 15 de Noviembre de 1950

ALFONSO UNGRIA



25027



JOMEL HILARIO

ALCOY - NOVIEMBRE - 1950
 ESCALA 1:25

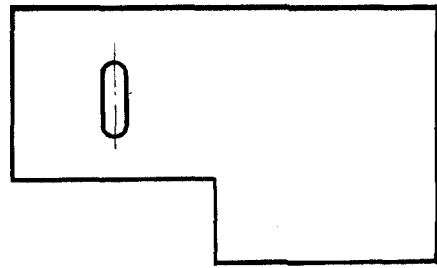
ESCALA VARIABLE
 MADRID, 16 DE ABRIL DE 1950
 CON UNO SÓLO

Amador

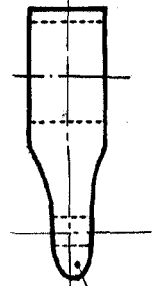
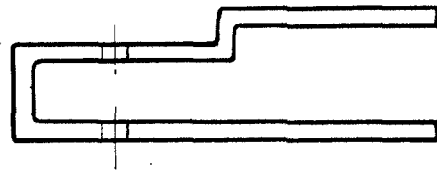
- DOS HOJAS -

HOJA N.º 1

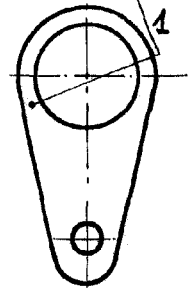
- 25027



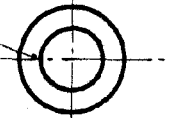
B



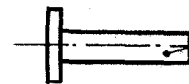
C



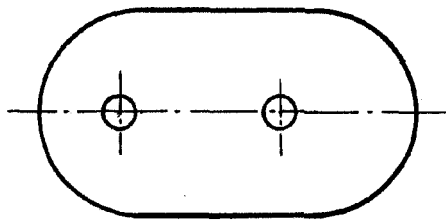
2



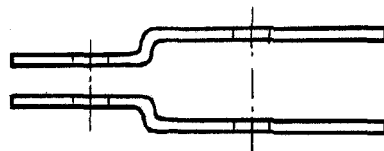
3



4



F



ISMAEL HILARIO

ALCOX - NOVIEMBRE - 1950
ESCALA 1:2

ESCALA VARIABLE.
MADRID, 15 DE NOVIEMBRE DE 1950
ALCOX - NOVIEMBRE

- DOS HOJAS -

HOJA N° 2