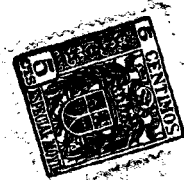


24959



MEMORIA DESCRIPTIVA que forma parte integrante del MODELO DE UTILIDAD cuyo registro en el de la Propiedad Industrial se solicita en España a nombre de la razón social J. ONRUBIA E HIJOS S.R.C., residente en Madrid, por:- "NUEVA DISPOSICION DE INSTALACION DE MESAS DE LABORATORIO".

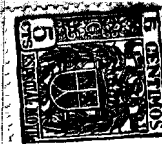
- - - - -

Las mesas de laboratorio, para la realización de los servicios a que están destinadas, necesitan disponer de instalaciones diversas, como son las de electricidad, aire, gas, vacío, agua y desagüe, como fundamentales.

5 Estas instalaciones se vienen ejecutando hasta ahora en las mismas mesas, por diversos sistemas, todos los cuales presentan el grave inconveniente de que para las reparaciones y revisiones, se hace imprescindible desmontar parte al menos, de las mesas, ya que las conducciones y tubos han
10 de protegerse y aislarse.

El modelo de utilidad objeto de esta solicitud, soluciona estos inconvenientes, ofreciendo la ventaja de que todas esas instalaciones quedan formando un cuerpo independiente que aunque se acopla y solidariza con las mesas,
15 es muy fácilmente separable, y mediante tal separación y sin llegar propiamente a desmontar las repetidas mesas, se logra el acceso a todas las tan mencionadas instalaciones.

Para ello se dispone un cuerpo independiente de la mesa, en forma de bastidor, que reúne en sí todas las instalaciones, distribuidas en cada plaza de trabajo, de manera
20 que este cuerpo con las instalaciones, se acopla entre dos partes de las mesas, pasando a ocupar el centro entre ambas partes, y para el acceso a los servicios, basta separar los dos cuerpos que integran las mesas, quedando li-



bre el bastidor en que se encuentran montados los servicios.

Este bastidor lo mismo puede ser montado en el centro, entre dos partes simétricas, que acoplado en otra forma cualquiera y del mismo modo puede ofrecer una superficie rectangular, como se ve en el dibujo que se acompaña, que sea otra forma, que sería coincidente con la que se diese a la mesa con la que ha de formar cuerpo.

Del mismo modo este bastidor tendrá unas dimensiones variables, puesto que puede comprender una sola plaza de trabajo, o varias, en cuyo caso, se repetirán las instalaciones sucesivamente y de la misma forma, unas a continuación de otras.

Los dibujos adjuntos muestran un ejemplo de ejecución de este modelo de utilidad.

Las figuras 1 y 2 representan una vista de conjunto del bastidor con las instalaciones de servicios, habiéndose dibujado una plaza de trabajo y la continuación de las conducciones para las que pueden establecerse junto a ella, que serían montadas en la misma forma.

La figura 3 es una vista en corte perpendicular, para la mejor comprensión.

Se ha dibujado el bastidor con forma rectangular en su cara superior, lo que no excluye que pueda afectar otra forma, puesto que, como antes se indica, esta forma ha de ser la que se desee, coincidente con las dos partes de mesa entre las que se ha de acoplar o con una sola, si en vez de situarse el bastidor entre dos partes, se situa solo al costa de una mesa.

La disposición de las instalaciones es la siguiente, referida a la figura 2:

Debajo del tablero superior se disponen escalonadamente las conducciones de los servicios, de forma que puedan conectarse con ellas las tomas correspondientes que han de establecer-



se en dicho tablero superior.

En el dibujo se representan estas conducciones por el orden siguiente: electricidad, aire, gas, vacío, y agua. El desagüe se establece en conducción inclinada para el mejor cumplimiento de su misión. Este desagüe comprende tanto una pequeña pileta entre las salidas de las conducciones de vacío y de agua, como otra pileta acoplada a la cara externa, por la que igualmente se da paso a las de los otros servicios.

Con arreglo a la disposición dibujada y a la figura 2, las instalaciones se han señalado del modo siguiente: 1, la conducción y toma de electricidad; 2 la de aire; 3 la de gas; 4 la de vacío y 5 la de agua; - con el número 6 se ha señalado el desagüe al que se conectan los descritos en la instalación que describimos.

El orden de colocación de los distintos servicios podrá alterarse con relación a los dibujados, según las necesidades o deseos de cada caso, puesto que ello no altera la esencialidad del dispositivo.

Todas las distintas partes de esta instalación y el bastidor en sí, podrán ejecutarse en cualquier tamaño y empleando para ello cualquier material apto.

REIVINDICACIONES

1ª.- Nueva disposición de instalación de mesas de laboratorio, caracterizada por el hecho de que las instalaciones de los distintos servicios de las mismas en vez de ir montadas en la misma mesa, lo son en un bastidor o cuerpo independiente de ella, que se acopla a la misma situándola bien entre dos partes de mesa que la bloquean por una y otro lado o acoplándola a un costado de dicha mesa, para lo que se dispondrá una forma coincidente entre el bastidor o cuerpo independiente y las extremidades de la mesa o partes de la mesa con las que haya de acoplarse, y merced a esta disposición, no es necesario desmontar las mesas para tener acceso a las instalaciones de

24959



4.0

servicios, bastando para ello separar ese cuerpo independiente en el que van montados.

5 2^a.- Nueva disposición de instalación de mesas de laboratorio, según reivindicación 1^a, caracterizada además por que
10 bajo el bastidor o cuerpo independiente, se colocan escalonadamente las conducciones de los distintos servicios, efectuando en ellas las tomas oportunas que han de situarse sobre la superficie superior del bastidor que las contiene; disponiéndose
15 en la parte superior estos servicios uno a continuación del otro por el orden que en cada caso convenga o se desee, e incluso pudiéndose repetir alguno o algunos de ellos, si se
af conviniere, comprendiendo en estos servicios los de desagüe y dándose paso a las referidas conducciones por una extremidad hacia el exterior y por la otra en comunicación con otra
20 plaza de trabajo, pudiendo disponerse el número de estas que se desee, sin más que la prolongación del bastidor y repitiéndose en cada plaza de trabajo las tomas correspondientes a los distintos servicios.

20 3^a.- Una nueva disposición de instalación de mesas de laboratorio.

Todo tal y como queda descrito en la presente memoria y aparece de los dibujos adjuntos.

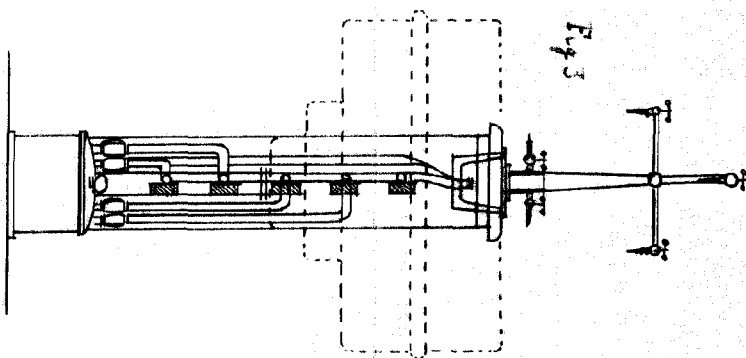
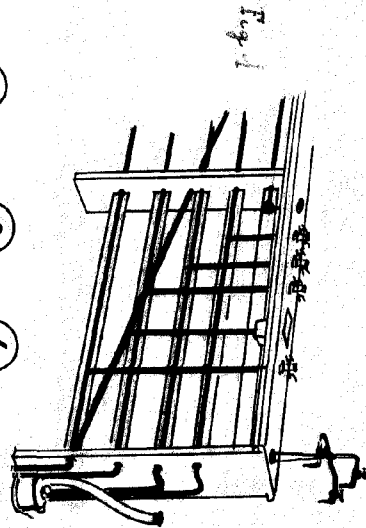
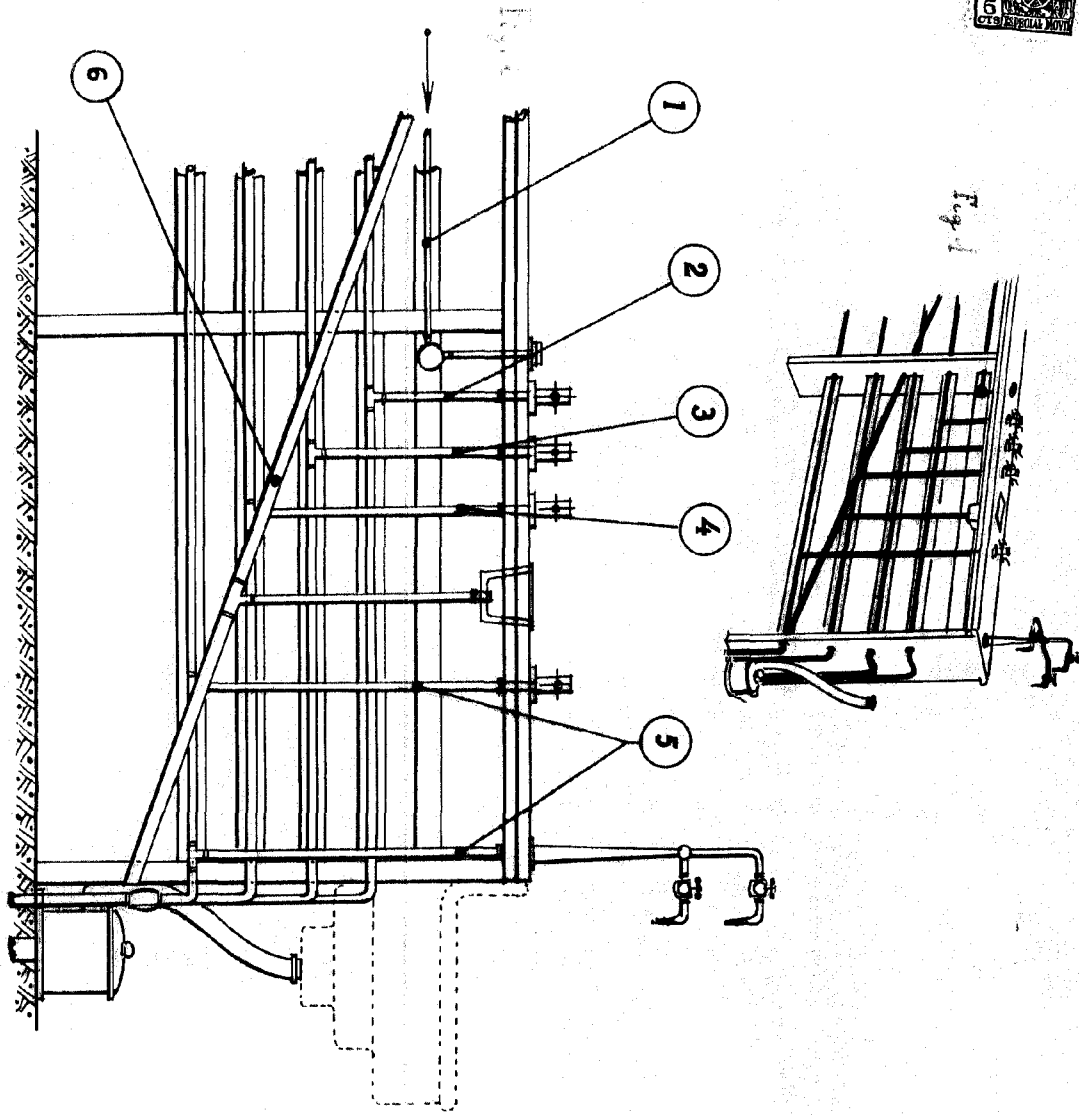
Consta esta memoria de cuatro hojas foliadas, mecanografiadas y escritas por una sola cara.

Madrid,

J. ONRUBIA E HIJOS S.R.C.

P.A.

24959



Escala variable.

F.A. *[Handwritten signature]*