

24862

3100



MODELO DE UTILIDAD
por VEINTE años
en ESPAÑA

solicitado a favor de D. Antonio y D. José Palau Do-
menech, ambos de nacionalidad española, domiciliados
en Ibi (Alicante) calle de Colon nº 30

por

====="NUEVO MOLDE PARA LA FABRICACION DE HELADOS"=

MEMORIA DESCRIPTIVA

=====

El modelo de Utilidad objeto de la presente des-
cripción se refiere a un nuevo molde para la fabrica-
ción de helados, sobre el cual se solicitan los dere-
chos a la exclusiva fabricación, venta y explotación
en España, sus colonias y Protectorado.

5

Uno de los atractivos del helado radica en la
posibilidad de mezclar en un bloque dos clases distin-
tas de helado, pero hasta la fecha la presentación
en esta forma se ha realizado a base de disponer



10

una clase de helado superpuesta a la otra, o sea cada una en distinto plano horizontal. De este modo no resulta realmente una mezcla, pues al consumirlo se come primeramente el de la capa superior y luego el de la inferior, no alcanzando a poder mezclar en la boca las dos clases de helados a la vez, que es en lo que consistiría el verdadero agrado del consumidor.

15

20

25

Los recurrentes, que cuentan con una larga práctica en esta industria, han creado un nuevo tipo de molde, que resuelve prácticamente esta dificultad, ya que permite fabricar en proceso industrial, helados integrados de dos clases diferentes, o sea bloques constituidos la mitad de una clase y la otra mitad de clase distinta, pero dispuestas paralelamente en el sentido del eje vertical, de modo que el consumidor va degustando las dos clases de helado a la vez, de lo cual resulta una gran utilidad para esta industria por la posibilidad de aumentar de venta que supone este nuevo atractivo.

30

35

40

El molde a que nos venimos refiriendo está esencialmente constituido por dos medias cajas rectangulares provistas de alojamientos o huecos de modo que al superponerse una sobre otra, los medios alojamientos de cada caja coinciden constituyendo el alojamiento que dará forma al helado de acuerdo con la forma de los huecos. En los bordes de los lados mayores de las medias cajas y coincidiendo con el centro de cada hueco o departamento hay unas muescas que al superponerse las cajas forman unas ventanas para dejar paso al palo soporte del helado. Finalmente, forma también parte del molde un marco cuyos cuatro lados tienen una altura aproximadamente igual que la de las medias cajas.

45

dos mediascajas superpuestas, a fin de que dichas cajas una vez montadas puedan quedar comprendidas dentro del marco formando todo un conjunto. Al objeto de dejar paso a los palos soportes de los helados, el marco tiene practicados unos cortes en sus lados mayores y una pequeña asa para facilitar su extracción.

50

Para facilitar la comprensión de las características generales anteriormente expuestas se cree conveniente acompañar una lamina de dibujos en la que se representa un caso de ejecución de una de las muchas clases y formas de moldes que pueden realizarse con los mismos principios, teniendo en cuenta, que por aportarse a titulo de ejemplo, no deberán interpretarse nunca con caracter limitativo sino en su aspecto más amplio.

55

60

Refiriendonos a dichos dibujos, vemos que las figuras 1 y 2 representan las medias cajas -1- que se hallan ocupadas por los alojamientos -2-, los cuales adoptan forma de medios troncos de cono con unos canales -3-, hallandose dispuestos los departamentos de forma que ocupen el mayor espacio posible. En las paredes de las cajas hay practicadas las muescas -4- que sirven de boca de salida de los palos soporte del helado. La figura 3, es una vista en prespectiva del marco de sujeción -5-, en cuyos lados pueden apreciarse los cortes -6-, disponiendo tambien del asa -7-.

65

70

La forma de montaje del molde se representa en la Fig. -4-, según la cual las medias cajas -1- se han montado una sobre otra y el marco -5- se ha situado abarcandolas para la debida sujeción del molde que forman.

24862

- 4 -

310



75

80

85

90

95

100

Respecto al manejo del molde, es bien sencillo: los departamentos -2- de una de las medias cajas -1- se rellenan de pasta de helado a medio hacer, pero que tenga ya alguna consistencia, haciendo lo propio con la otra media caja, pero con pasta de diferente clase de helado, por ejemplo si en una se puso de chocolate en la otra se puede poner fresa u otra clase. Una vez hecho esto se superponen las medias cajas uniendolas por la cara del helado, de modo que coincidan los alojamientos o departamentos llenos, unos sobre otros como puede verse en la sección A-B- figura -5-. Previamente se han colocado los palitos -8-, figura -4- y abarvando el molde así formado se dispone el marco -5- que sujeta el conjunto, según se aprecia en la figura -4-, poniendose el molde en el baño refrigerador para que se termine de helar la pasta. Cuando se haya helado, lo suficiente, basta desmontar el molde quedando las piezas de helado integradas por dos clases distintas de pasta, dispuestas una a cada lado, o sea en sentido vertical, según aparece en la figura -6-, en la cual -9- es una clase de helado y -10- la otra.

Descrito suficientemente el molde objeto del presente modelo, se ha de hacer constar que podrán ser variables los materiales, dimensiones y forma de los alojamientos que conforman al helado, clases de helados a fabricar y otros pormenores secundarios, todos los cuales podrán modificarse para adaptar el molde a cada tipo a fabricar, siempre que con las alteraciones que se efectuen no se alteren los fundamentos de este registro, que se especifican en las siguientes

24862⁻⁵⁻

3



tes

REIVINDICACIONES

- 105 Los puntos nuevos que se representan para que sean objeto de reivindicación son:
- 110 1º.- Nuevo molde para la fabricación de helados, caracterizado por estar integrado por dos medias cajas con alojamientos o departamentos de cualquier forma y con muescas en sus paredes para dejar paso al palo soporte del helado.
- 115 2º.- Nuevo molde para la fabricación de helados, caracterizado por un marco en cuyos lados mayores lleva practicados unos cortes verticales, los cuales horquillan o montan en los palos del helado, que aparecen a los lados del molde.
- 120 3º.- Nuevo molde para la fabricación de helados caracterizado, por que los departamentos de una media caja de las mencionadas en la reivindicación 1ª, van llenos de una clase de pasta de helado y los de la otra de clase diferente, llenandose a medio helar para que, al colocarse una media caja sobre otra y ponerse en contacto las masas de helado fragüen al completarse de helar, formando blocks de helado.
- 125 4º.- Nuevo molde para la fabricación de helados, en el que los blocks de helado a que se refiere la reivindicación anterior resultan integrados por dos masas solidarias de helado de diferente clase, caracterizandose por estar dispuestas una a cada lado o sea en el sentido del eje vertical del helado, de modo que le sea posible al consumidor, degustar las dos clases de helado a la vez, y
- 130 5º.- "Nuevo molde para la fabricación de helados",

24869 - 6 -

31



135

De conformidad en un todo en lo esencial y fines industriales a lo descrito en la presente Memoria y graficamente representada en las figuras del adjunto plano para su mejor comprensión.

Esta Memoria consta de SEIS hojas escritas o mecanografiadas a doble espacio en 137 LINEAS y por una sola cara.

Valencia 31 Octubre de 1950

Por autorización del interesado.



Fig. 1

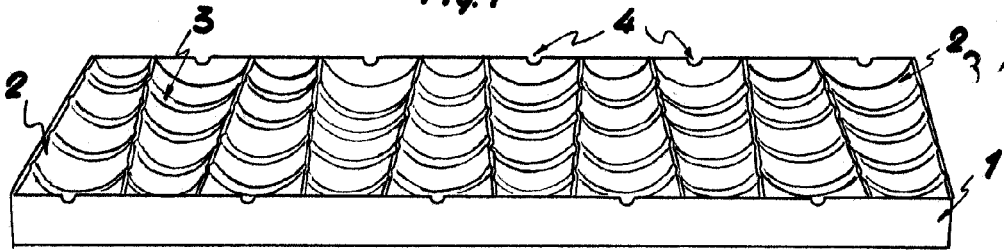


Fig. 2

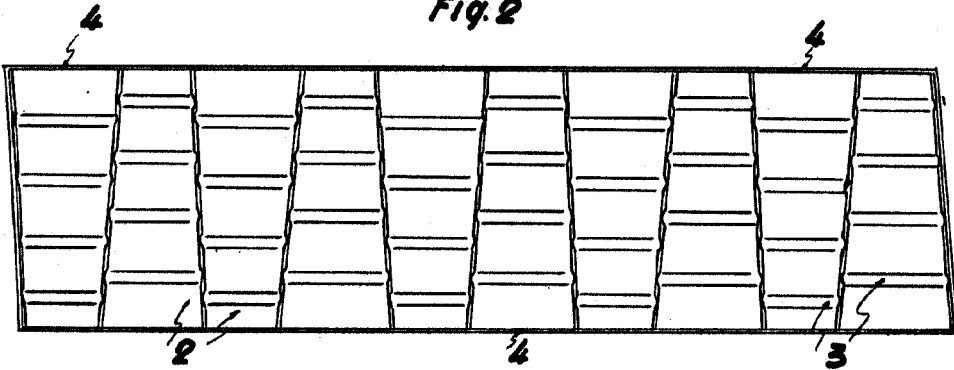


Fig. 3

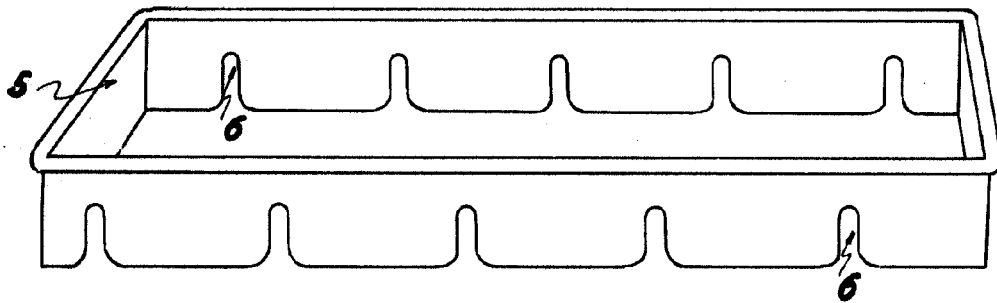


Fig. 4

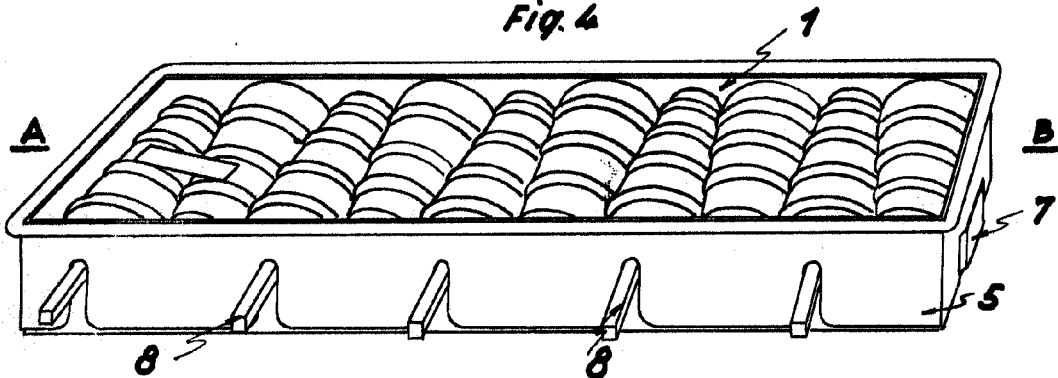
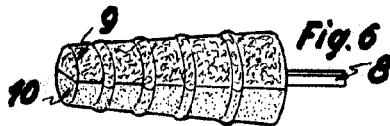
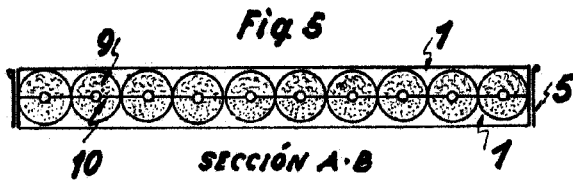


Fig. 5



Escala variable
Valencia, 9 Octubre 1950
P.A.

Palau