

24738



MODELO DE UTILIDAD

por 20 años

por "UNA JAULA PLEGABLE PARA OBRAS Y CONSTRUCCIONES", a favor de D. Gabriel Borrás Genera, de nacionalidad española, domiciliado en Barcelona, Vifa, 8.

=====

MEMORIA DESCRIPTIVA

El recurrente ha ideado y puesto en ejecución práctica una jaula plegable para obras y construcciones, que por su novedad, seguridad de trabajo, y por sus ventajas prácticas, solicita que se le garantice en su propiedad y explotación exclusiva mediante la concesión del Modelo de utilidad a que se refiere la presente memoria descriptiva.

5.

Para precisar exactamente las características técnicas de la nueva jaula y para abreviar la extensión de esta memoria, pasamos a referirnos para su descripción a los dibujos que a título de ejemplo se adjuntan.

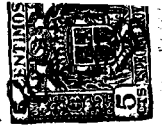
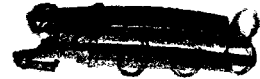
10.



En los dibujos, la figura I muestra el conjunto de la jaula montada; la figura II muestra la misma jaula parcialmente desmontada y en disposición de ser plegada; la figura III representa la jaula plegada, y las restantes, de la 15. IV a la IX, muestran detalles diversos de la misma.

La jaula queda formada esencialmente por cuatro tirantes -1-2-3- y -4- rígidos y curvados que se enlazan radialmente por cada uno de sus extremos a dos núcleos -A- y -B-, uno superior y otro inferior, cada uno de los cuales queda 20. formado a su vez por dos resistentes placas circulares iguales y superpuestas -5- y -6- y -7- y -8-, enlazadas por los ejes respectivos -9- o -10- y giratorias alrededor de estos ejes; en uno y otro núcleo -A- y -B- cada una de las placas es giratoria independientemente de la otra.

25. De los cuatro tirantes, dos de ellos que son opuestos -1- y -3- se enlazan con una misma placa superior -5- y una misma placa inferior -8- del núcleo superior -A- e inferior -B- respectivamente, y los otros dos tirantes -2- y -4- con las otras placas -6- y -7-; de modo que el anillo o par formado por dos tirantes opuestos se enlaza con la placa superior -5- del núcleo superior -A- y con la placa inferior -8- del núcleo inferior -B-; mientras que en el otro anillo o par, los extremos se enlazan con la placa inferior -6- del núcleo superior -A- y la placa superior -7- del núcleo inferior -B-. Como resultado de esta disposición estas dos 30. pares -1-3- y -2-4- pueden girar alrededor del eje geométrico -9-10- para plegarse sobreponiéndose uno con otro, o separarse, formando la jaula. Para estabilizar esta última posición, cada tirante lleva articulado un brazo basculante 35. -11- cuyo extremo -12- puede encajarse en una charnela -13- prevista en el tirante contiguo y fijarse por un pasador. Aparte de ello, una vez abierta y consolidada la jaula por estos brazos basculantes se apoya y ajusta a los 40.



45. tramos y núcleo inferior -B-; un marco metálico y rígido -14- que sirve de asiento a un tablero -15-, y además se disponen unas tablas laterales -16- encajadas con las guías -17- previstas en las partes inferiores y laterales de cada tirante.

50. Uno de los tirantes lleva soldada una asa -18- que sirve para guiar y atar, en el momento oportuno, a la cuerda del polipasto o polea que sirve para colgar y hacer subir o bajar a la jaula.

55. Los tirantes pueden ser macizos o tubulares, de hierro, acero o cualquier aleación resistente y de preferencia cualquier aleación extra dura y ligera, por ejemplo, dura aluminio u otras. Pueden fabricarse, incluso, con materiales plásticos rígidos y armados. Es indicada pero no limitativa, la resolución de las charnelas mediante un angular central y dos pasamanos exteriores, todos soldados a los tirantes; y tampoco es limitativa la resolución de los encajes para las tablas laterales por perfiles en V soldados a los tirantes.

60. Es asimismo indicada y no limitativa la solución del marco inferior con angulares soldados formando encajes en sus vértices y riostras diagonales.

65. En general, a los efectos legales del Modelo que se solicita, serán variables todos cuantos detalles no afecten, alteren, cambien o modifiquen la esencialidad del Modelo que se solicita.

70.

N O T A.

Se reivindica como objeto de este registro por Modelo de utilidad:

75. 1.- Una jaula plegable para obras y construcciones, que se caracteriza por estar formada por dos pares de tirantes rígidos debidamente curvados, enlazados dos a dos por sus extremos a un núcleo axial inferior y otro axial

24738

- 4 -

~~SECRET~~



80. superior, quedando formados cada uno de estos núcleos por dos placas independientes iguales y superpuestas sobre un mismo eje físico de giro, determinando ambos ejes el geométrico de la jaula; con lo que cada par de tirantes puede girar respecto al opuesto hasta superponerse y coincidir con el par opuesto o abrirse a noventa grados para separarse y formar la jaula; consolidándose esta en su posición abierta o desplegada, por unos brazos basculantes y rígidos,
85. articulados cada uno por charnelas con un tirante, y enlazables por su extremo opuesto con el tirante contiguo por un pasador; se completa además, la jaula, con un marco rígido de quita y pon apoyado sobre el núcleo y tramos horizontales inferiores de los tirantes; por un tablero apoyado sobre este marco y por tablas laterales también de quita y pon apoyadas de canto sobre este tablero y sostenidas por guías soldadas a las zonas inferiores y verticales de los tirantes.
- 90.

95. Sean cuales fueren las circunstancias que concurren con la esencialidad del Modelo de utilidad definido en la anterior reivindicación, cual objeto es:

2.- "UNA JAULA PLEGABLE PARA OBRAS Y CONSTRUCCIONES".

100. Consta la presente memoria de cuatro hojas foliadas, mecanografiadas por una sola cara y del dibujo unido a la misma,

Barcelona dos de octubre de mil novecientos cincuenta.

P. A. de D. Gabriel Borrás Gener,

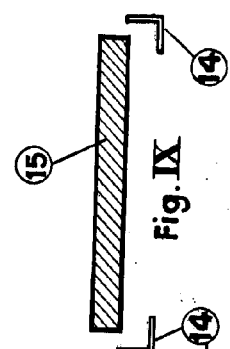
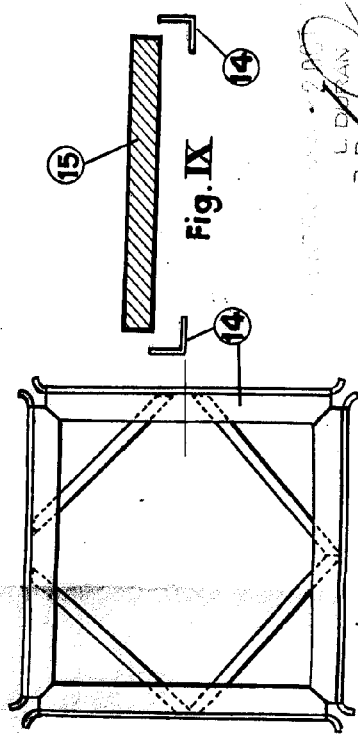
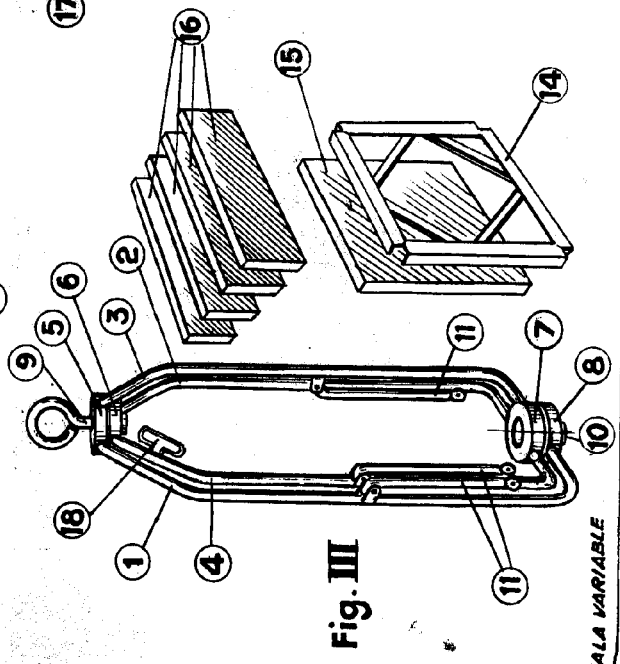
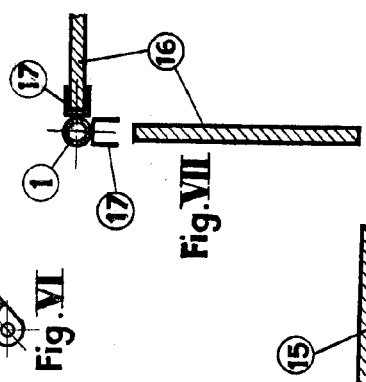
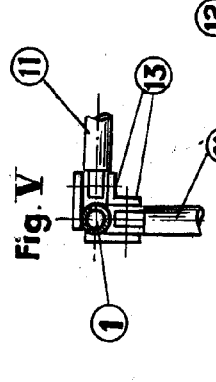
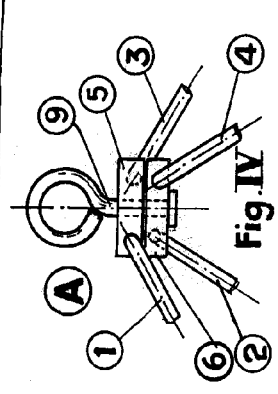
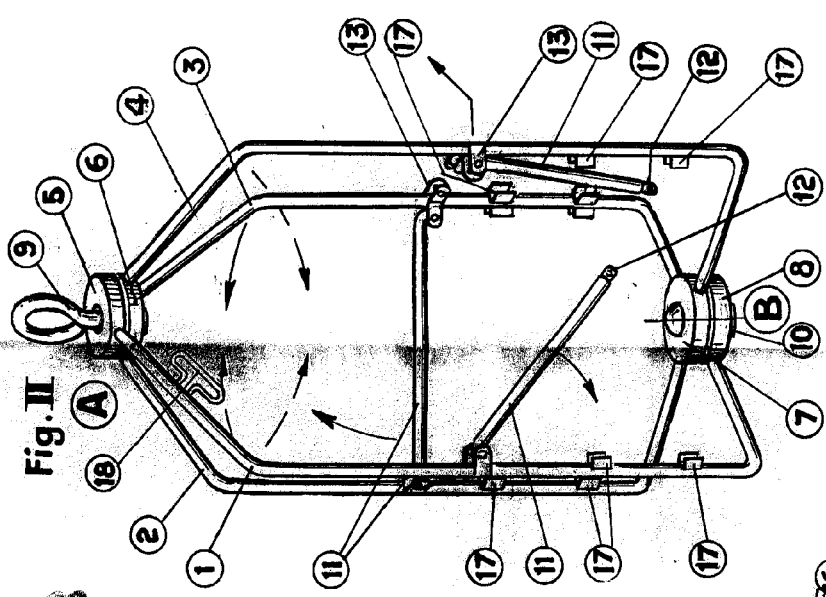
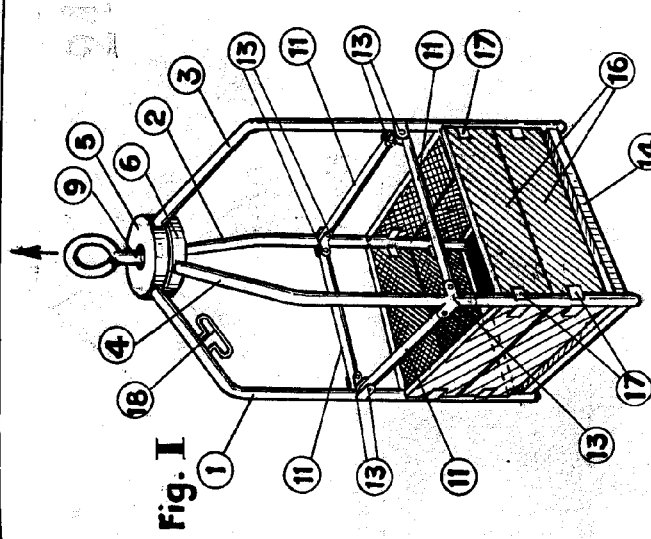
L. DURÁN
P. P.

~~21738~~

D. GABRIEL BORRÁS GENE

HOJA ÚNICA

21738



L. D. GAY
 P. P.

ESCALA VARIABLE