

24733



REGISTRO
DE
UN MODELO DE UTILIDAD

por "Un órgano acoplador de hojas de papel" - - - - -

a favor de Don Jorge TRASFÍ ARTIGUES, de nacionalidad española, domiciliado en BARCELONA, Tamarit 156-22-24.

MEMORIA DESCRIPTIVA

La presente memoria descriptiva se refiere a un modelo de utilidad constituido por un órgano destinado a lograr el acoplamiento de hojas de papel o de otro material laminar análogo, de modo que queden articuladas a manera de libro con posibilidad de ser colocadas y retiradas individualmente del conjunto formado con una gran facilidad y sin deteriorar las mismas que han de presentar no obstante un vaciado de forma correspondiente a la del órgano sujetador.

El órgano de que se trata se usará generalmente en pluralidad para establecer dos o más puntos de articulación de las hojas acopladas que permitan el movimiento de las mismas para su consulta pero podrá ser usado también individualmen-

24738

- 2 -



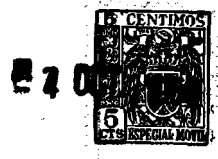
te como órgano sencillamente acoplador.

5 Está caracterizado el órgano de que se trata y por lo tanto el modelo de utilidad que se registra, por tener un cuerpo tubular cilíndrico de poca altura con el hueco inter-
ceptado por un tabique o diafragma situado preferentemente
equidistante de ambos bordes del propio cuerpo de manera que
queden formados, a uno y otro lado de dicho tabique unas co-
ronas que puedan quedar alojadas en cortaduras o vaciados de
las hojas debidamente encaradas que son accesibles por otra
10 cortadura estrecha que arranca del borde de la hoja y termi-
na entre las otras dos dando lugar a un vaciado en forma de
T, que determina la formación de dos aletas que por su fle-
xibilidad permiten que se sitúen debidamente los citados ani-
llos en los dos vaciados encarados quedando las propias ale-
15 tas en el hueco central de los respectivos anillos con ellas
correspondientes, siendo impedido por el tabique central
del órgano, determinante de ambos anillos que las hojas una
vez colocadas puedan desplazarse una respecto a las otras a
lo largo de su borde de articulación.

20 Como es natural, el acoplador podrá construirse bajo
diferentes formas, dimensiones y proporciones de las partes
de su cuerpo que al variar según él no alterarán la cons-
titución esencial del modelo que acaba de definirse, por lo
cual solo debe considerarse un ejemplo el caso de ejecución
25 del acoplador que se describe a continuación refiriéndose
al dibujo adjunto en el cual se representa en la figura 1
el órgano dado como ejemplo en perspectiva, en las figuras
2 y 3 el mismo órgano en sección, suelto en la figura 2 y

24733

~~24733~~



- 3 -

aplicado a una hoja de papel en la figura 3.

Como puede apreciarse en el dibujo el órgano de acoplamiento de que se trata está constituido, en el caso dado como ejemplo, por una pieza tubular 1 que está dividida por un tabique central 2 en dos porciones capsulares 3, 3' dirigidas opuestamente. En las hojas que se han de acoplar han de practicarse por cortadura uno o más vaciados en forma de T que presenten el paso 4 que desemboca en el lugar de unión de los dos huecos encarados 5.

Para colocar una hoja en el órgano acoplador se hace pasar el borde anular de una de las porciones capsulares 3 por el correspondiente hueco 4 de la propia hoja, inclinando para ello el órgano que se hace bascular luego para que se coloque dicho borde en uno de los huecos 5 quedando la correspondiente aleta 6 de la hoja alojada en la porción capsular a que pertenece el borde pasado. La colocación de la otra aleta en la otra cápsula se realiza, por deformación momentánea de la propia aleta para introducirla en la cápsula. Se comprende perfectamente observando la figura 3, que el tabique central 2 del órgano 1 impedirá todo desplazamiento excesivo de las hojas acopladas capaz de causar irregularidades de acoplamiento o la destrucción de éste.

En el dibujo se ha representado, para facilitar su reproducción a tamaño reducido, el órgano acoplador a escala aumentada y con un grueso de paredes algo exagerado, pero en la práctica se constituirá de paredes mucho más ligeras y de tamaños menores que el representado. Podrá ser variable sin que se altere la esencialidad del modelo además de las

24733

- 4 -



condiciones antedichas de forma y dimensiones, los materiales que se empleen en la fabricación del órgano acoplador que serán preferentemente pastas moldeables tales como las resinas sintéticas, el celuloide, la galalita u otros, o bien metales o aleaciones; así como podrán variar también cuantas circunstancias puedan concurrir en la fabricación o en la utilización del acoplador sin afectar, por ser de condición secundaria o accesoria la citada esencialidad del modelo.

NOTA

10 Por el registro de modelo de utilidad a que se refiere la presente memoria descriptiva se REIVINDICA la propiedad y la explotación exclusiva de:

15 1.- UN órgano acoplador de hojas de papel, esencialmente constituido por un cuerpo tubular cilíndrico de poca altura con el hueco interceptado por un tabique o diafragma situado preferentemente equidistante de ambos bordes del propio cuerpo de manera que queden formados, a uno y otro lado de dicho tabique, unas coronas que puedan quedar alojadas en cortaduras o vaciados de las hojas debidamente enca-
20 radas que son accesibles por otra cortadura estrecha que arranca del borde de la hoja y termina entre las otras dos dando lugar a un vaciado en forma de T, que determina la formación de dos aletas que por su flexibilidad permiten que se sitúen debidamente los citados anillos en los dos vacia-
25 dos encajados quedando las propias aletas en el hueco central de los respectivos anillos con ellas correspondientes, siendo

24732

- 5 -

270



impedido por el tabique central del órgano determinante de ambos anillos que las hojas una vez colocadas puedan desplazarse una respecto a las otras a lo largo de su borde de articulación.

5 2.- La propiedad y la explotación exclusiva del objeto del registro, sean cuales fueren las circunstancias que concurren con su esencialidad definida en la anterior reivindicación, cual objeto es:

"Un órgano acoplador de hojas de papel".

Consta la presente memoria de cinco hojas foliadas, escritas por una sola cara.

Barcelona, 4 de Octubre del 1950.

P. p. de Don Jorge TRASFÍ ARTIGUES,

24733

9407



FIG. 1

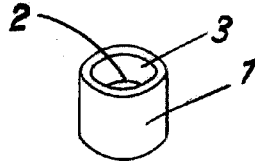


FIG. 2

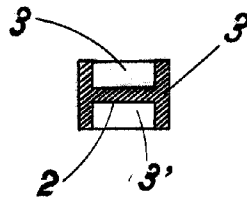
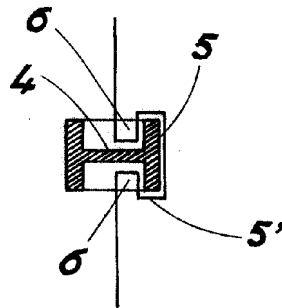


FIG. 3



ESCALA VARIABLE
Barcelona 7 OCT. 1950