

24572



H/V.

MEMORIA DESCRIPTIVA

que se acompaña a la solicitud de un modelo de utilidad por veinte años en España, por: "Dispositivo para impulsar vagones y similares", a favor de Don Angel Cortaberria y Elcrobarrutia, residente en Olarreaga-Ermua (Vizcaya).-

5 El presente modelo de utilidad se refiere a un dispositivo para impulsar vagones y similares, es decir, cualquier clase de vehículos que se muevan sobre carriles, como automotores, tranvías, etc., con cuyo dispositivo se evita que, para mover tales carruajes, sea necesario disponer de una locomotora o tractor apropiado, cuando están cargados y el desplazamiento debe efectuarse cuesta arriba.

El dispositivo a que nos referimos se aplica sobre el carril y esencialmente se reduce a un cuerpo o base que en la

24572

24572

2.-



5 parte superior lleva montada giratoria la lengüeta de propulsión, con un mango o palanca para su manejo y en la inferior unas guías, para sujetar el dispositivo a los carriles, y una cuchilla que evita el resbalsamiento de la base sobre los mismos. Además, la cuchilla va protegida por una chapa que impide se desafilé.

10 Dentro de las reivindicaciones que se establecen, pueden construirse dispositivos del tamaño apropiado para la aplicación concreta a que se destine, utilizando materiales adecuados por su resistencia, así como también modificar los detalles de presentación y organización como se estime conveniente; pero como ninguna de tales variaciones afectan a la esencialidad reivindicada, los diversos dispositivos que se establezcan con cualesquiera de esas modificaciones no serán sino variantes, igualmente comprendidas y protegidas por el presente registro.

15 En esta idea, las adjuntas figuras corresponden únicamente a una forma de ejecución, sin carácter alguno limitativo, que se presenta a título de ejemplo de realización para concretar cuanto se dice en esta memoria descriptiva.

20 La fig. 1 corresponde a la vista de frente, por el lado de la manivela de accionamiento, del dispositivo cuyo modelo se reivindica.

La fig. 2, de modo análogo, corresponde a la vista lateral del mismo.

25 Con referencia a dichas figuras y a los números que sobre ellas designan las distintas partes y elementos del dispositivo representado, su descripción es como sigue:

Sobre la base 1, que es suficiente sea una armadura triangular, análoga a la de la figura y formada por dos piezas iguales, va dispuesto el eje de giro 4 de la lengüeta de propulsión 2, cu-



yo eje está sostenido por los pasadores cónicos 6 y arandelas 5.

En la lengüeta de accionamiento y por el extremo opuesto al que éste tiene lugar, va encajado el mango o manivela 3 que se sujeta a aquella mediante el pasador roscado 8.

5 En la parte inferior el cuerpo 1 lleva las guías 11, para sujeción del dispositivo a los carriles, cuyas guías se sujetan por los tornillos 9.

10 La cuchilla 7 evita que la base 1 resbale sobre dichos carriles, mientras que la chapa de acero 10, fijada por los tornillos 12 a la base 1, evitan que se desafile el filo de la citada cuchilla 7.

15 El manejo del dispositivo descrito es muy fácil: se le coloca detrás del vagón que se desea mover, sin que resbale sobre los carriles merced a la cuchilla 7 y, accionando la palanca 3, se impulsan mediante la lengüeta 2, con suma facilidad, a la rueda del vagón.

N O T A.-

El presente modelo de utilidad comprende las siguientes reivindicaciones:

20 1.- Dispositivo para impulsar vagones y similares, caracterizado porque está constituido por un cuerpo, formado por dos armaduras triangulares, que descansan por sus bases sobre los carriles y se sujetan a ellos por guías apropiadas, fijadas con tornillos, cuyas armaduras soportan en la parte superior un eje, 25 en el que gira la lengüeta o pieza destinada a impulsar la rueda, la cual se prolonga por el otro lado en un mango o palanca sujeto de modo conveniente; yendo a su vez mantenido en su sitio el



4.-

eje por pasadores cónicos y arandelas dispuestas en sus extremos.

5 2.- Dispositivo, según lo reivindicado en el punto anterior, caracterizado porque, en la parte inferior del cuerpo o base del dispositivo, va colocada una cuchilla, de modo que impide el resbalamiento del conjunto sobre los carriles y cuyo filo está protegido por una chapa de acero sujeta con tornillos.

3.- Dispositivo para impulsar vagones y similares.

10 Según se describe y reivindica en la presente memoria descriptiva y se ilustra con los dibujos que a la misma se acompañan.

Consta esta memoria de cuatro hojas foliadas y escritas a máquina por una sola de sus caras.

Madrid, a 30 de Septiembre de 1950.

D. Angel Cortaberría y Elcrobarrutia

24579 HUNICA.

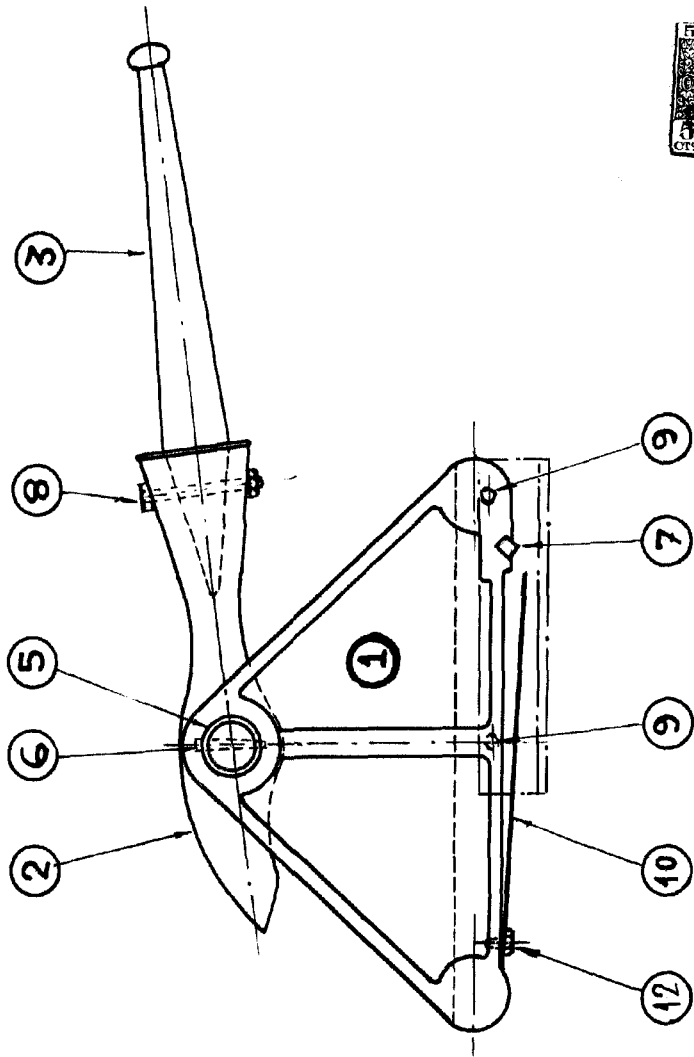


Fig. 2

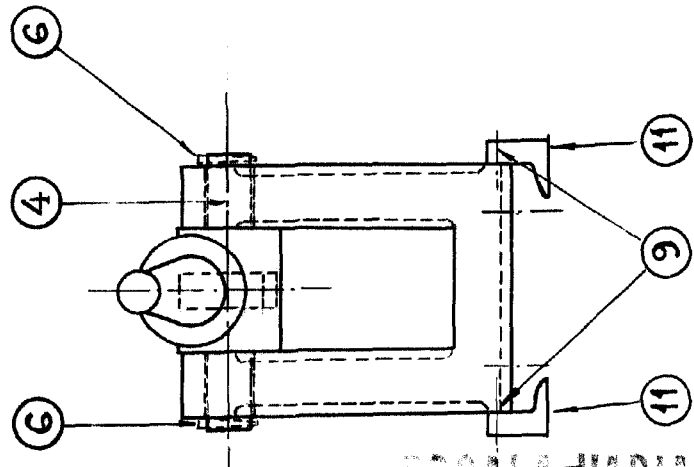


Fig. 1

ESCALA VARIABLE

Handwritten signature or mark.