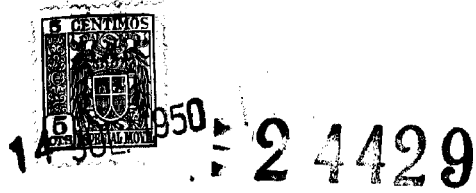


24429



MEMORIA DESCRIPTIVA
de un
M O D E L O D E U T I L I D A D
e n
E S P A Ñ A
por V E I N T E años

por " PROTECTOR HERMETICO DESMONTA BIE "

a favor de: Doña Julia BAGÜENA BASELGA

domiciliada en ZARAGOZA: Calle de San Antonio, 24.

y de nacionalidad: Española.

o-o

El objeto de la presente solicitud de Modelo de Utilidad, se refiere a un protector hermético desmontable que presenta novedades constructivas que le confieren las ventajas de permitir la exhibición o custodia de efectos, objetos
5 imágenes, etc., en condiciones de absoluta hermeticidad y



aislamiento de polvo, humedad, etc. etc.

Sabido es, que los sistemas de protección para la exhibición de imágenes, obras de arte, monedas, reliquias, etc. etc., adolecen del defecto de no aislar al objeto protegido del polvo ni agentes atmosféricos, con lo que, aparte del deterioro que estos pueden producir, inconveniente ya de por sí muy importante, está el peligro de rotura durante los inevitables momentos en que se retira el protector para la limpieza del objeto que fatalmente se llena de polvo.

El modelo que se preconiza solventa los inconvenientes indicados, ya que permite una unión entre la campana o elemento protector y su base, en condiciones de absoluta hermeticidad, con gran facilidad de montaje y seguridad de cierre, que se fija por tornillo prisionero, con lo que las aperturas extemporáneas e inoportunas quedan totalmente eliminadas.

El elemento de exhibición, presenta en su extremo inferior una pestaña o reborde que determina el cierre hermético por medio del dispositivo de la base que se compone de dos piezas, una exterior con un reborde, y otra interior, que rosca en la anterior, determinandose entre esta pieza y el reborde de la anterior una canal o ranura de altura variable a voluntad, por medio de mayor o menor toma de espiras de la pieza que rosca. En esta canal o ranura queda aprisionada la pestaña del fanal, la cual se comprime contra dos arandelas de material elástico que actúan a manera de juntas, consiguiendose el cierre hermético que se persigue.

Este modelo lleva aparejado la solución de algunos problemas secundarios, cuales son, la fijación de inmovili-



dad de la pieza de aprieto o tuercas, el manejo de ésta, la fijación del objeto y la forma de que éste sea fácilmente visible. Todo ello está estudiado y resuelto en el modelo que se preconiza.

40 La inmovilidad de la pieza de aprieto se logra por medio de un tornillo prisionero que determina presión sobre la rosca fijándosela de manera permanente. El manejo de esta pieza que presenta una cara exterior sin aristas, esta facilitado por medio de dos orificios practicados
45 en la misma sin que llegue a calar. En estos orificios puede introducirse una llave de pinzas y determinar el giro de la pieza en el sentido que se desea.

El objeto puede fijarse, si se desea, por medio de un tablero practicado en la pieza base, y ésta lleva
50 un resalte o elevación en su parte central superior para que el objeto pueda ser examinado sin esfuerzo desde el exterior.

En el plano adjunto se ha representado la realización del modelo construido de acuerdo con las precedentes bases. Como puede apreciarse, la base del elemento de
55 exhibición que en este caso es el fanal o campana -c-, se compone de las dos piezas -a- y -b- de las que la primera es exterior y lleva una pestanía saliente. La pieza -b- rosca interiormente en la anterior y entreambas determinan una canal o hendidura en la que se aloja la pestanía
60 del fanal -c-, que queda aprisionada por medio de las juntas -d- de material elástico que aseguran un aprieto con tolerancia para toda clase de gruesos de material y sin daño para éste.

65 Las piezas -a- y -b- se inmovilizan en su posición



relativa actual, determinada a voluntad, por medio de un tornillo prisionero -g-, cuyo aprieto determina la fijación permanente de posición sin posibilidad de aperturas inoportunas.

70 La pieza -b- lleva un centro en resalto para mejor examen de la pieza o imagen exhibida, la cual puede fijarse en caso necesario por medio de un dispositivo de aprieto que pasa por el orificio -f- que se practica eventualmente.

75 El accionamiento de la pieza -b- se ejecuta por medio de una llave de pinza que entra en los orificios no pasantes -e-.

80 Descrito suficientemente el modelo, así como la manera de realizarlo, debe hacerse constar que el mismo es susceptible de modificaciones de detalle que no alteren su fundamento y por lo tanto, será realizable en cualquiera tamaños, formas, materiales, colores, aplicaciones, etc. etc.

N O T A

85 Los puntos que se reivindican para que sean objeto del registro de este Modelo de Utilidad, por veinte años, en España, son los siguientes:

90 1.- Protector hermético desmontable, caracterizado por el cierre hermético con su peana, de cualquier clase de dispositivo de exhibición, por medio de una pestaña de éste, que queda aprisionada en una canal de altura variable a voluntad que queda hecha en la base al acoplarse las dos piezas que la constituyen, contribuyendo a la hermeticidad, dos arandelas o juntas de material elástico.

95 2.- Protector hermético desmontable, caracterizado



24429

100 porque la base se compone de dos piezas que se acoplan por rosacado, siendo una de ellas, anular exterior y la otra discoidal interior, determinando entre ambas, debido a una pestafía de la primera, la canal de altura variable de que se habla en la anterior reivindicación.

3.- Protector hermético desmontable, caracterizado porque el desplazamiento de las piezas constitutivas de la base puede ^{ser} asufiado por medio de un tornillo prisionero de presión.

105 4.- Protector hermético desmontable, caracterizado porque el desplazamiento de la pieza discoidal de la base es determinado por la acción de una llave de pinza que entra en orificios no pasantes practicados en aquella.

110 5.- Protector hermético desmontable, caracterizado porque la pieza discoidal lleva elevada su parte central superior para facilitar el examen de los objetos exhibidos, que eventualmente son susceptibles de fijación por medio de elementos de enganche, pasantes por el orificio central de dicha pieza discoidal.

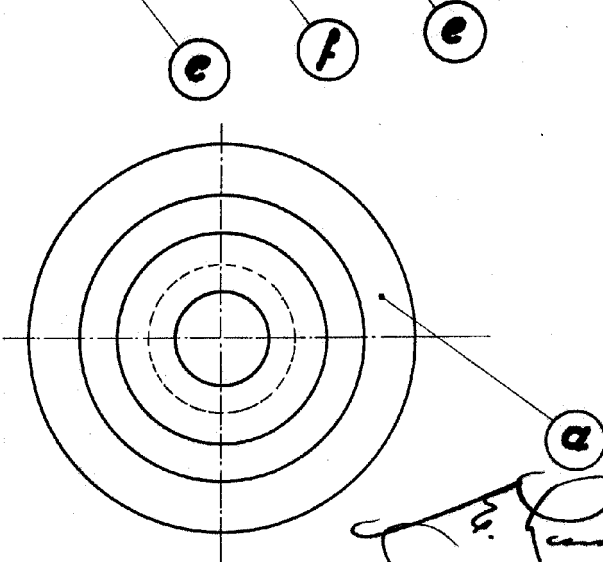
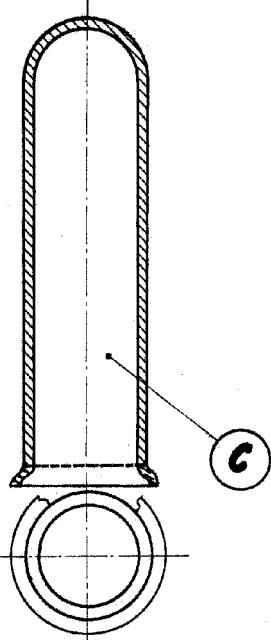
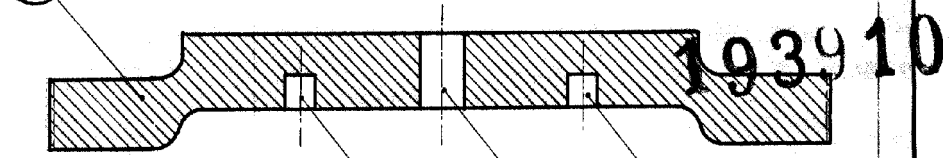
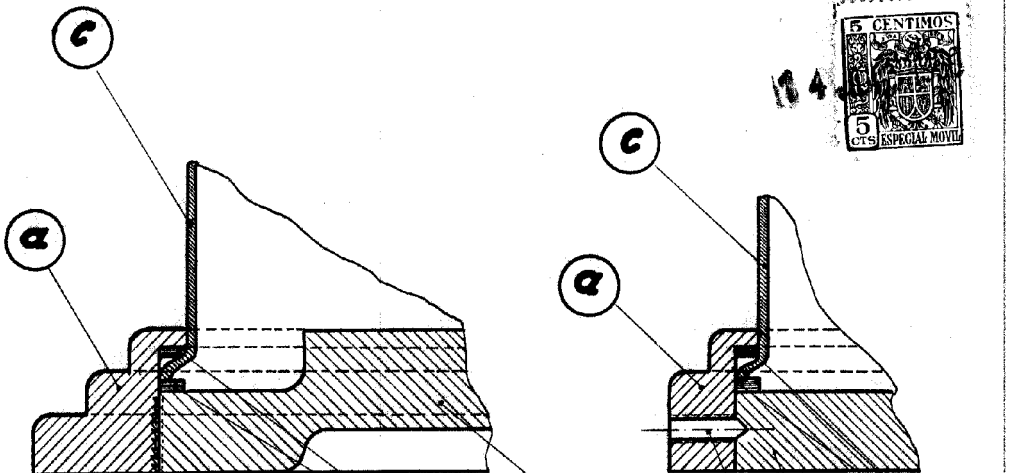
115 6.- PROTECTOR HERMETICO DESMONTABLE.

Tal y como se describe en la presente memoria que consta de cinco hojas, escritas a máquina por una sola de sus caras, y se ilustra en los dibujos que a la misma se acompañan.

Madrid, catorce de Julio de mil novecientos cincuenta.

24429

ESCALA VARIABLE



Handwritten signature or scribble.

darwin