



24848

MEMORIA DESCRIPTIVA  
DE UNA PATENTE DE MODELO DE UTILIDAD, POR VEINTE AÑOS EN  
ESPAÑA, A FAVOR DE DON JAIME RIERA PUIG, DE NACIONALIDAD  
ESPAÑOLA, RESIDENTE EN BARCELONA, calle Valencia, 262-32.

s o b r e :

"PANTALON DESMONTABLE PERFECCIONADO"

-----oOo-----

La presente patente de modelo de utilidad se refiere a un nuevo tipo de pantalón desmontable perfeccionado, de extraordinaria originalidad, cuyas ventajas y principales características, expondremos en el curso de esta memoria des-

5 - criptiva.

Hasta el presente tenían el inconveniente las personas dedicadas al deporte como ciclistas, alpinistas, jugadores de tenis, y a la excursión, de ambos sexos, de tener que llevar dos pantalones, ya que al pasar por la ciudad para ir

10 - al campo con el pantalón corto, es de mal gusto y para las se-



fioras no es correcto. Para solventar dicho inconveniente, se ha ideado un pantalón que complementa las dos cosas; la comodidad del pantalón corto para el deporte y el pantalón largo para la ciudad; dos en una sola pieza.

5 - La figura 1ª, representa un pantalón corto, en cuyos extremos de la pernera existe una fina parte de una cremallera (A), que se une con otra fina parte de cremallera que está fijada en la parte superior del pernil de un pantalón que cubre cada pierna (B), según se detalla en la figura 2ª. Esta  
10 - unión de las dos partes de la cremallera se hace invisible por existir un dobladillo en su juntura. Por tanto, solo basta unir las dos partes de la cremallera para obtener un pantalón largo y desunir la cremallera para separar una pieza de la otra, obteniendo el pantalón corto.

15 - Si por la clase del deporte, conviniera que esta unión de la cremallera fuese visible, puede obtenerse y para esto basta solo suprimir el dobladillo indicado anteriormente.

20 - En la figura 3ª, figura ya el pantalón unido con la cremallera.

Puede también hacerse la unión de este pantalón sin la cremallera, con botones, corchetes y demás elementos que sirvan para unir las dos partes.

25 - Este pantalón puede adaptarse a los deportes de caballero, señora y niño.

No obstante los detalles de ejecución, dados a título de ejemplo, ha de entenderse que la misma no queda en forma alguna limitada, y que podrán introducirse cuantas modificaciones de forma y de detalle se deseen, sin alterar  
30 - nunca, al principio protectorio de este registro.

24343



NOTA

En resumen; la presente patente de modelo de utilidad recaerá sobre las siguientes reivindicaciones:

1<sup>a</sup>.- Pantalón desmontable perfeccionado, caracteri-  
5 - zado por comprender dos piezas, una superior y otra inferior,  
la primera constitutiva de un pantalón corto, en cuyos extre-  
mos de la pernera, se dispone una cremallera, u otro medio  
de sujeción, como botones, corchetes y similares, que se  
une a la parte inferior, constituida por dos piezas indepen-  
10 - dientes (B), cuya unión se establece en forma invisible, me-  
diante la disposición de un dobladillo, en sus junturas.

2<sup>a</sup>.- PANTALON DESMONTABLE PERFECCIONADO.

Según se describe en la presente memoria que consta  
de tres hojas escritas a máquina y dibujos.

Madrid, 5 de Septiembre de 1.950

Francisco Javier Plaza  
P. F.





FIG.1

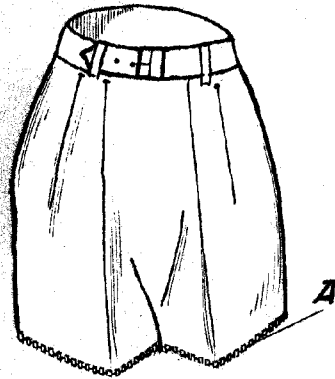


FIG.3

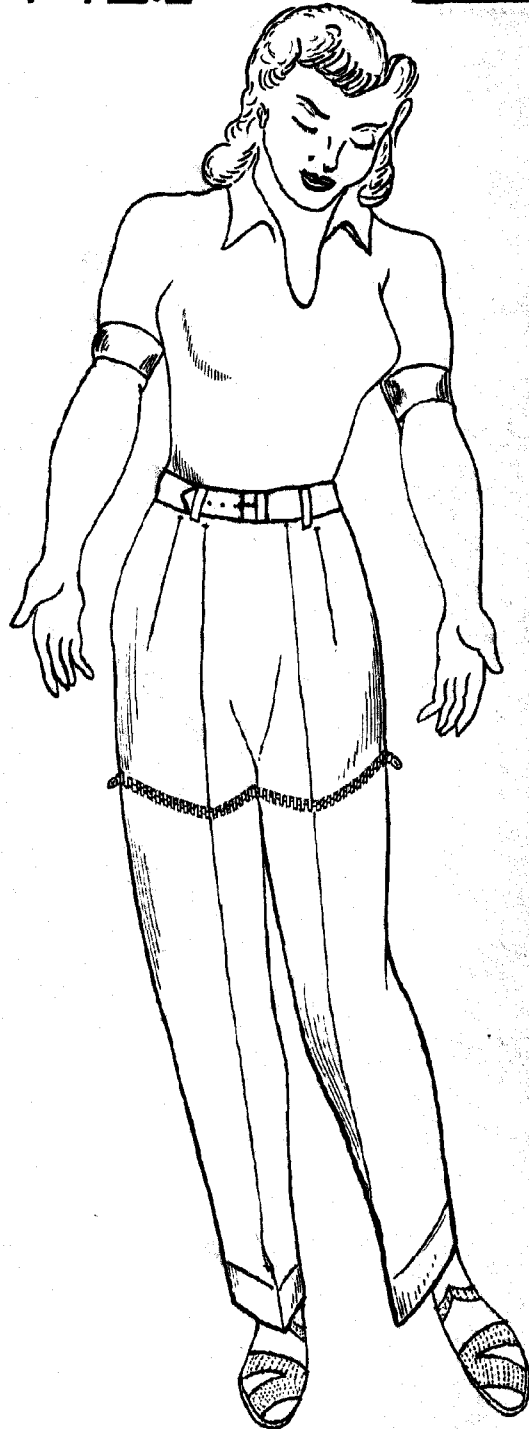


FIG.2



ESCALA VARIABLE

Madrid, a 6 de SET. de 1950

Encomendado en Plaza  
P. P.

Escala variable.