

24275

MEMORIA DESCRIPTIVA

MODELO DE UTILIDAD

PAIS: ESPAÑA

DURACION: 20 AÑOS

OBJETO: PERFECCIONAMIENTO EN CIERRES APLICABLES A CAFETERA EXPRES ELECTRICA, DE MATERIAL CERAMICO.

A nombre de: DÑA. MARIA JOSEFA GARCIA GARCIA

Residente en: MADRID

Nacionalidad: ESPAÑOLA



MEMORIAS

En las cafeteras exprés electricas de material cerámico fabricadas hasta ahora, el cierre entre el vaso interior y el exterior, se realizaba pegándolos con cemento, escayola, etc. etc, encontrando la dificultad, que para recambiar la resistencia era preciso romper el exterior. Con este nuevo sistema, se evita esa rotura.

Consiste en un escalón (1) en forma de hélice, construido en el vaso exterior, y otro (2) más pequeño, en el interior, de forma que una vez metidos y haciendo girar uno de los vasos 90°, evita la separación de ambos recipientes. Una vez en su posición normal, y para evitar el giro, se aprieta con un tornillo prisionero (3) que rosca en una tuerca interior (4).

La tapa exterior (5) va sujeta al vaso por medio de dos pitones (6), que entran en las ranuras en forma de bayoneta (7) practicadas en dicha tapa, de forma que al girar esta, se queda perfectamente cerrada.

La sujeción del depósito del café (8), queda efectuada mediante un fleje cóncavo (9) remachado al eje, (10) roscado en la tapa (5) de manera, que al girar un botón (11) fijado, en el extremo superior, de dicho eje, éste presiona, en el fleje cóncavo y a su vez sobre el depósito (8).

En los dibujos de la hoja única se muestra, unas vistas y detalle de ambos cierres.

Descrita suficientemente, la naturaleza de los mecanismos, así como la manera de realizarlo en la práctica,



se hace constar que las descripciones anteriores, son susceptibles de modificaciones de detalle, siempre que no se altere la esencia del mecanismo.

REIVINDICACIONES

=====

1ª.- Perfeccionamiento en cierres aplicables a cafetera exprés eléctrica de material cerámico, caracterizada, por quedar unidos los dos vasos por medio de dos escalones helicoidales, que al girar se ajustan, evitándose luego el giro por un prisionero.

2ª.- Perfeccionamiento en cierres aplicables a cafetera exprés eléctrica de material cerámico, caracterizada, además de la reivindicación anterior, por una tapa exterior, con ranuras en forma de bayoneta, que cierra sobre unos pitones.

3ª.- Perfeccionamiento en cierres aplicables a cafetera exprés eléctrica de material cerámico, que además de las reivindicaciones anteriores, se caracteriza por un eje roscado, que girando, presiona sobre un fleje, sujetando el depósito.

4ª.- Perfeccionamiento en cierres aplicables a cafetera exprés eléctrica de material cerámico.

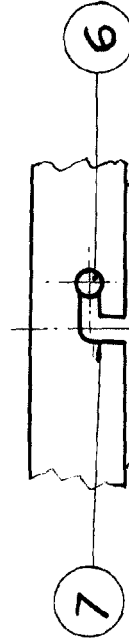
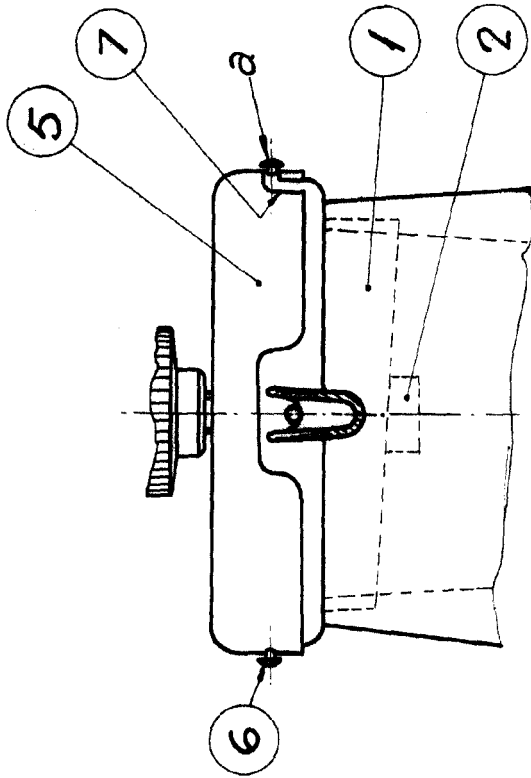
Madrid, 23 de Agosto de 1.950

M.ª Josefa Garcia

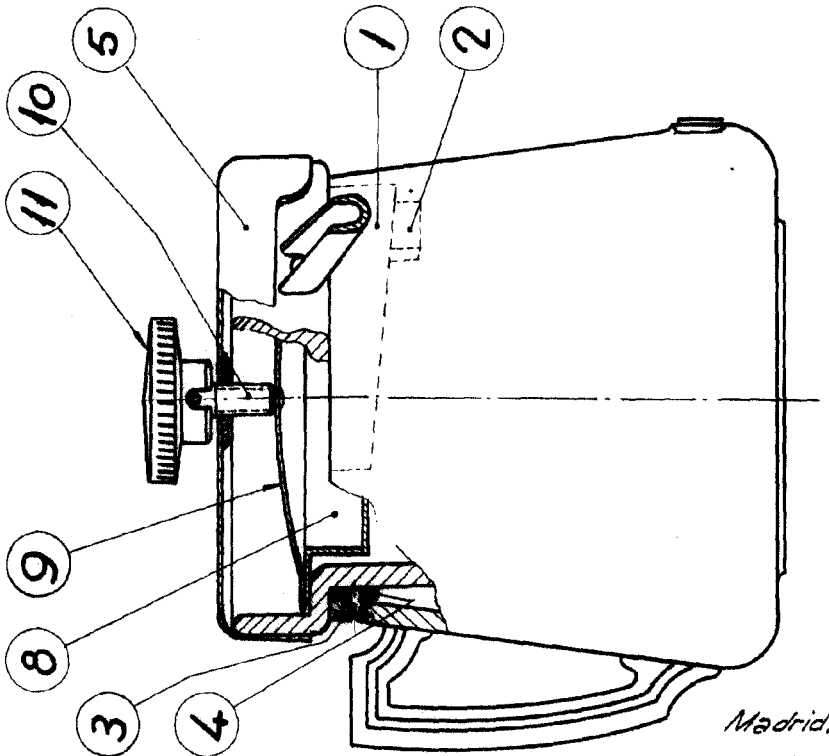




24275



Detalle de las ranuras (a)



Madrid, 21 de agosto 1950.
M^a Josefa Garcia

Escala 0.75:1