



24237

MODELO
DE
UTILIDAD

para "UN CORTADOR DE USO INDUSTRIAL PARA PATATAS" a favor de la razón social española, TRABAL & INGLES, S. en C. residente en Barcelona, Plaza de Palacio, núm. 4.

- . -

MEMORIA DESCRIPTIVA

El presente modelo de utilidad se refiere a un cortador de uso industrial para patatas.

5. El modelo se concreta, a un aparato para poder cortar las patatas en hojas finas apropiadas para presentarlas después como patatas fritas o a la inglesa.

10. En el aparato se ha previsto cuanto requiere un trabajo industrial, separándose de los corrientes de uso casero, así pues en el plano de deslizamiento de la patata se ha evitado que los dedos puedan resbalar y accidentarse contra la cuchilla, merced a un estriado longitudinal apropiado para permitir la marcha de la patata y el adecuado apoyo de los dedos.

15. El porta cuchilla es graduable merced a un dispositivo de presión dispuesto en el eje sobre el cual puede bascular, llevando esta pieza basculante una cuchilla de



24237

acero inoxidable que garantiza no sólo la duración siempre limpia del aparato sino que el producto cortado va exento de impurezas derivadas del oxido que corrientemente se forma en las cuchillas ordinarias.

5. Para facilitar la explicación, se acompaña a la presente memoria, una lámina de dibujos en la que se ha representado un caso de realización, que se cita únicamente a título de ejemplo.

En el dibujo:

10. La figura 1, representa la vista en planta del conjunto,

La figura 2, indica una sección longitudinal en la que la pieza porta cuchilla se halla levantada, y

15. La figura 3, muestra ampliado el conjunto del sistema estriado para deslizamiento de la patata.

Consiste el modelo en un cajetín alargado -1-, dotado de bordes longitudinales -2-, y cuyo fondo -3-, se compone de una parte fija -4- y otra giratoria o basculante -5-, ésta última portadora de una cuchilla de acero inoxidable -6-, en dirección oblicua adecuada al borde oblicuo de la parte fija -4-.

20. Tanto la parte fija -4- como la basculante -5-, llevan un estriado -6-, formado por canales y lomos que se detalla en la figura -3-, para el deslizamiento de la patata y guía de la misma, evitándo así todo falso movimiento de lado que traería inevitablemente el corte de los dedos por perder estos el apoyo contra la patata que estaban empujando.

25. La pieza basculante porta cuchilla, lleva un eje -7- dotado de una tuerca de presión -8-, con arandela, para su

30.



24237

inmovilización en la inclinación conveniente para el grueso de corte a obtener.

5. El modelo, dentro de su esencialidad, podrá ser llevado a la práctica en otras formas de realización que la indicada a título de ejemplo en la descripción, a las cuales alcanzará igualmente la protección que se recaba. Podrá, pues, construirse en cualquier forma y tamaño, empleando para su fabricación los materiales más adecuados, por quedar todo ello comprendido dentro del espíritu de las reivindicaciones.

10.

N O T A

Descrito el objeto y utilidad de la invención, lo que se declara como no divulgado ni practicado en España, comprende las siguientes reivindicaciones:

15. 1ª.- Un cortador de uso industrial para patatas, caracterizado por el hecho de que el cajetín longitudinal de deslizamiento de la patata, tiene su fondo total, desde una cabecera a la opuesta, o en parte de ésta dimensión, dotado de un estriado longitudinal formando canales y lomos muy juntos, apropiados para el deslizamiento y guía de la patata, que de ésta manera no puede desviarse ni oblicuar su dirección, salvando así el peligro de corte de los dedos contra la cuchilla.

20.

25. 2ª.- Un cortador de uso industrial, caracterizado porque la cuchilla de acero inoxidable, va montada en dirección oblicua en una parte basculante del fondo del cajetín, pudiendo ser ésta parte, la extrema o intermedia del conjun-



24237

5.

según convenga a cada caso, y siempre a voluntad posible orientar su oscilación o frente de corte en un ángulo mayor o menor merced a una tuerca de presión que actúa sobre el eje de giro de dicha parte basculante, la cual también va dotada de estrias prolongación de las del fondo del cajetín y para igual finalidad, pudiéndose construir el cajetín en cualquier clase de material y la cuchilla preferentemente en acero inoxidable.

10.

3ª.- Un cortador de uso industrial para patatas.

Según se describe y reivindica en la presente memoria descriptiva, que consta de cuatro hojas, foliadas y escritas a máquina por una sola cara, acompañada de una lámina de dibujos.

Madrid, a 18 de Agosto de 1950.

TRABAL & INGLES, S. en C.

p.a.

24237

18



Fig. 1

Fig. 2

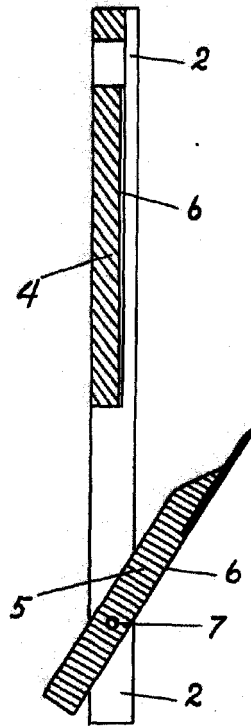
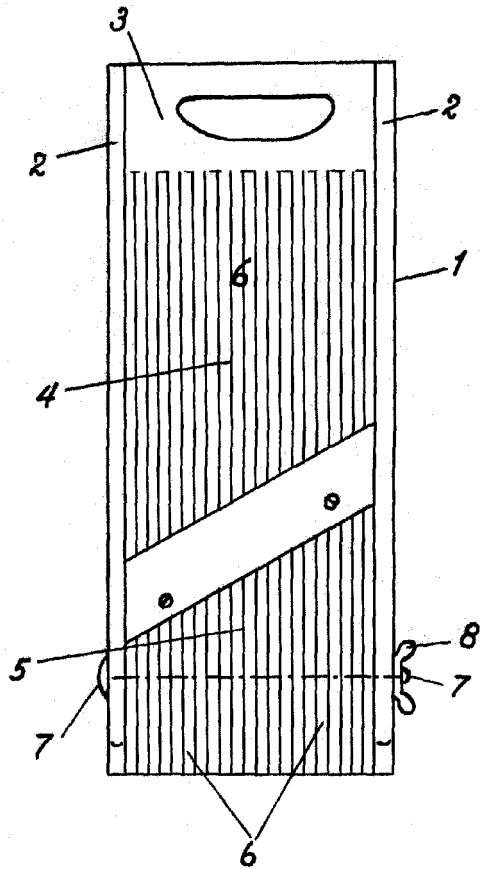
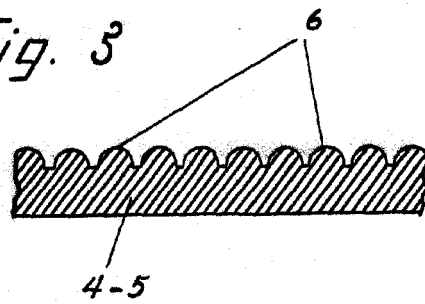


Fig. 3



Madrid, 18 Agosto 1950
Jaime Isern

p.p.