

23869

238 69



MEMORIA DESCRIPTIVA
=====

correspondiente a un MODELO DE UTILIDAD, cuyo registro se solicita por veinte años, a favor de DON ANTONIO RAS-PALL PINTADO, de nacionalidad española, residente en La Coruña, Travesía de la Cancela, 32, por "NUEVOS MONOS O BUZOS DE TRABAJO".

El objeto sobre que recae la invención que en esta memoria se describe, constituye una completa novedad y presenta en su aplicación una utilidad efectiva sobre los que en la actualidad se conocen de esta clase de confecciones.

5.-

Merced a este procedimiento se consiguen notables beneficios que radican, en primer lugar, en el ahorro notable de géneros a emplear en las confecciones, y en segundo lugar, a la simplificación en el trabajo de la confección. Esto se debe a que, merced a la forma del corte, se ahorran aproximadamente ochenta centímetros de tejido en cada prenda, lo cual redundará en beneficio del público por cuanto que el costo de la primera materia se reduce

10.-



- en una proporción, como se vé, muy notable.
- 15.- A ello se suma la ventaja de facilidad de confección y, además, la exactitud de la misma, reduciéndose el tiempo a emplear en esta clase de confecciones.
- Por las razones expuestas se justifica de una manera suficiente la utilidad del procedimiento inventado.
- 20.- Para dar una idea más exacta de la invención, en el plano adjunto, se presenta, solo a título de ejemplo, una forma de realización práctica de una prenda que es precisamente las llamadas monos o buzos.
- La figura 1ª representa los delanteros del cuerpo.
- 25.- La figura 2ª es la pieza constitutiva de la espalda y cuello.
- La figura 3ª es una mitad trasera del pantalón.
- La figura 4ª es otra mitad del delantero del mismo pantalón.
- 30.- La figura 5ª es la manga con sus dos piezas componentes y,
- La figura 6ª es el conjunto de las piezas de tapa y bolsillo de pecho, bolsillo delantero y bolsillo trasero.
- Por tanto el procedimiento consiste en disponer ocho
- 35.- piezas que forman el conjunto fundamental del modelo que están constituidas por las figuras 1ª o delanteros del cuerpo; la figura 2ª que es la espalda con cuello unido; dos piezas, como representa la figura 3ª o traseros del pantalón; otras dos según la forma de la figura 4ª que son las delanteras del propio pantalón y dos como la figura 5ª que son las mangas.
- 40.-
- El aprovechamiento de la tela y base del ahorro de la misma, está precisamente en disponer los cortes de las piezas en la forma que muestra el plano y en la disposición o postura que en éste están representadas; es decir, que tomando en sentido longitudinal la pieza de tejido, el corte del
- 45.- cuerpo, espalda con cuello unido y parte A o superior de la



- manga son cortadas en sentido de ancho de la tela, y el delantero y trasero del pantalón son cortados en sentido longitudinal de la tela y de manera que una de las piezas está en sentido opuesto a la otra, con las partes centrales en el centro de la tela a fin de que precisamente en este centro quede una mayor espacio libre E o sobrante, y de éste sacar, Q inferior de la manga .
- 50.-
- 55.- Las piezas auxiliares de bolsillos, tapas, cinturón, son sacadas de los recortes interespaciales del corte de las piezas.
- 60.- Por lo tanto, y en resumen, la invención recaerá sobre el hecho de que el modelo consta de ocho piezas fundamentales que corresponden a las cuatro componentes del pantalón; dos de las mangas; una del delantero y una de la espalda; constando las mangas de dos piezas (A) la superior, y (C) la mitad inferior de una sola que se juntan a la neza que forma la mitad inferior, para quedar así completamente terminada y con gran aplome, con la ventaja además , de que ambas mitades salen del ancho de la pieza, sea cual fuere su anchura, incluso en los mínimos de 0'65 metros y las nezas de los vaciados de las partes traseras del pantalón y de sisa del delantero y espalda.
- 65.-
- 70.- El pantalón va cortado independientemente del resto, uniéndose después por la cintura para conseguir en él una caída perfecta.
- 75.- El cinturón va cosido a la espalda tampingo así el añadido de cintura de la parte trasera, con lo que se evita el gasto de género de la parte inferior y quedando los dos cabos delanteros sueltos para ajustarlos a la medida conveniente del individuo.
- 80.- La espalda y el cuello están compuestos de una sola pieza aplicando el objeto reivindicado en el Modelo de Utilidad n° 23.466 del mismo interesado.
- La parte delantera del cuerpo es cortada de una sola pieza para dividirla posteriormente por la mitad añadien-

238 69



dose postizas las tapillas para ojales y botones.

REIVINDICACIONES

=====

85.- 1).- "NUEVOS MONOS O BUZOS DE TRABAJO", que se caracteriza por estar esencialmente constituida con ocho piezas integradas por cuatro del pantalón; dos de las mangas; una del delantero y una de la espalda.

90.- 2).- "NUEVOS MONOS O BUZOS DE TRABAJO", caracterizado porque el corte de las mangas consta de dos piezas, la parte superior y la inferior de una sola que se unen a la neza que firma la mitad inferior para quedar así completamente terminada.

95.- 3).- "NUEVOS MONOS O BUZOS DE TRABAJO", caracterizado porque el pantalón va cortado independientemente del resto, para unirse despues por la cintura.

100.- 4).- "NUEVOS MONOS O BUZOS DE TRABAJO", caracterizado porque el cinturón es cosido a la espalda para tapar el añadido de cintura de la parte trasera, dejando sueltos los cabos delanteros para su ajuste al contorno del individuo.

5).- "NUEVOS MONOS O BUZOS DE TRABAJO", caracterizado porque la parte delantera del cuerpo es cortada de una sola pieza abriéndose luego por la mitad y añadiéndole postizas las tapillas para ojales y botones.

105.- 6).- "NUEVOS MONOS O BUZOS DE TRABAJO."

Consta esta memoria descriptiva de cuatro hojas foliadas y escritas a máquina por una sola de sus caras, componiendo un total de líneas, ciento ocho incluyendo la presente.

Madrid, 7 de julio de 1.950.

ANTONIO ESCRIBANA
P.P.
[Handwritten signature]

238 69

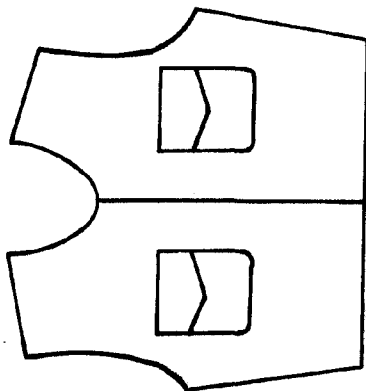


FIG. 1

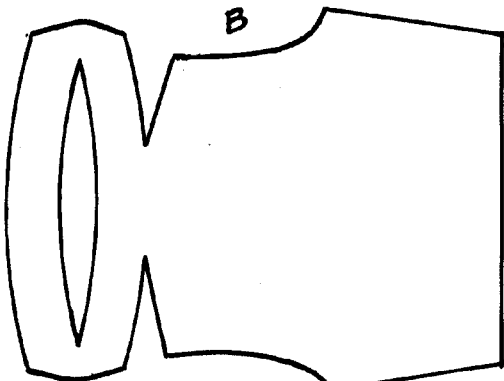


FIG. 2

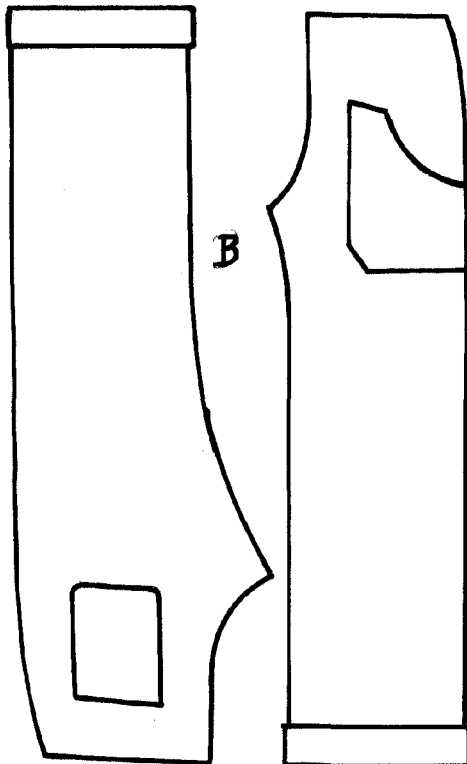


FIG. 3

FIG. 4

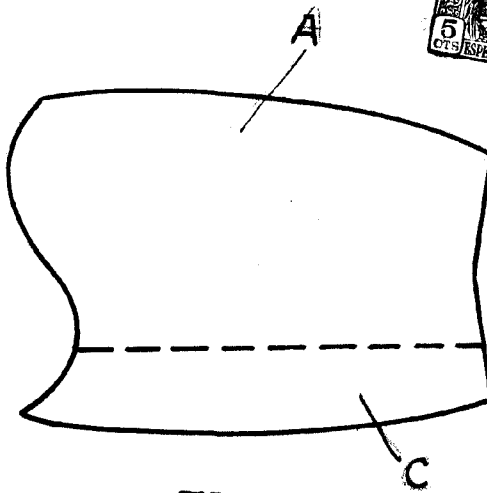


FIG. 5

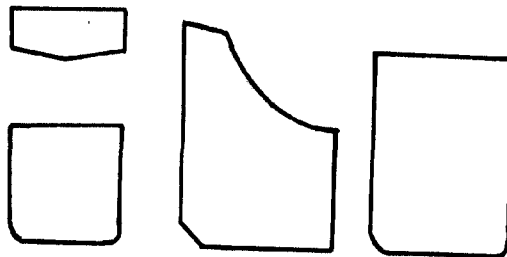


FIG. 6

MADRID 7 JULIO 1930

ANTONIO RASPALL PINTADO
P.P.

ESCALA VARIABLE