

238 45⁵ Jul



MODELO DE UTILIDAD

MEMORIA DESCRIPTIVA

sobre:

" Calzado de señora, todo goma, para lluvia "

=====

SOLICITANTES: Sres. RIPOLL HERMANOS Y CIA. domiciliados
en Elche, Alicante.

=====

El presente Modelo de Utilidad se refiere a un calzado de señora, todo goma, para lluvia.

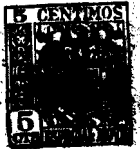
En los dibujos adjuntos y a título de ejemplo, no limitativo, se ilustra una forma de ejecución del invento;

5. en los cuales:

Fig. 1 es una vista lateral de dicho calzado, y

Fig. 2 es una vista en perspectiva y de frente del mismo calzado.

10. Con referencia a dichos dibujos, el calzado según la invención, consiste principalmente en un calzado de señora, todo goma, confeccionado a mano con piezas superpuestas pegadas, del mismo material, con posterior vulcanización en autoclave, forrado interiormente con tejido adecuado, y



15. cuyo corte presenta la novedad de llevar un copete 1, que protege al pié de la entrada del agua, un adorno en forma de tira sujetadora 2, y una zona delantera de pala 3, todo realizado de piezas de goma superpuestas.

20. En la parte de talonera, lleva igualmente una pieza 4, con un grabado cuadrículado/muy fino - al igual que las piezas 1 y 3 - , y bordeando todo el calzado, un cerco o bandeleta 5, compuesto por una tira de goma que lleva un grabado apropiado y que une la parte del corte 6 con la suela de goma y tacón 7, formando un todo.

25. La confección del calzado de que se trata consiste, en esencia, en formar un calcetín de tejido engomado con goma o latex, el cual se coloca en la horma. Seguidamente se coloca la goma lisa que forma el cuerpo del corte 6, uniendolo al calcetín. Las piezas supletorias de adorno 1, 2 y 3, se colocan sucesivamente y tambien la pieza 4, de la talonera. Se coloca la suela de goma y tacón 7, y seguidamente el cerco o bandeleta 5, uniendo todo el calzado, que se barniza y vulcaniza en autoclave.

30. Puede igualmente obtenerse este calzado en forma moldeada, construyendo un molde en donde se graban todos los adornos y dibujos del original, con los relieves precisos de las piezas para lograr un efecto de relieve igual, siendo más sencilla esta fabricación en molde, ya que todo se reduce a poner el calcetín de tejido dentro de la horma-macho, rellenar de goma la campana-hembra, colocar estas piezas en situación cerrando el molde, vulcanizando en prensa o autoclave, De salida, se desbarba, pule, barniza y seca en estufa.

N O T A

Descrita suficientemente la naturaleza del invento,



45. así como la manera de realizarlo en la práctica, debe hacerse constar que las disposiciones anteriormente indicadas son susceptibles de modificaciones de detalle, en cuanto no alteren su principio fundamental, siendo lo que constituye la esencia del referido invento y por lo que se solicita Modelo de Utilidad, por 20 años en España: " Calzado de señora, todo goma, para lluvia "; caracterizándose por lo siguiente:

50. 1ª.- Calzado de señora, todo goma, para lluvia, caracterizándose porque su corte, de forma especial, que lleva un copete que protege al pie de la entrada del agua, comprende asimismo un adorno en forma de tira sujetadora y una zona delantera de pala, todo ello realizado con piezas de goma superpuestas.

55. 2ª.- Calzado de señora, todo goma, para lluvia, según reivindicación precedente, caracterizándose porque en la parte de talonera lleva igualmente una pieza, con un grabado cuadrículado muy fino, al igual que en el copete y en la zona delantera de pala .

60. 3ª.- Calzado de señora, todo goma, para lluvia, según reivindicaciones anteriores, caracterizándose porque puede obtenerse por fabricación de pegado a mano y vulcanización en autoclave, o por moldeo.

65. 4ª.- Calzado de señora, todo goma, para lluvia; tal y como queda substancialmente descrito en la presente memoria e ilustrado en los adjuntos dibujos.

70. Esta memoria consta de tres hojas escritas por una sola cara.

Madrid, 5 JUN 1950
RIPOLL, HERMANOS Y CIA.

Per Poder de J. GOMEZ ACERO

238 45

5 JUL



FIG. 1

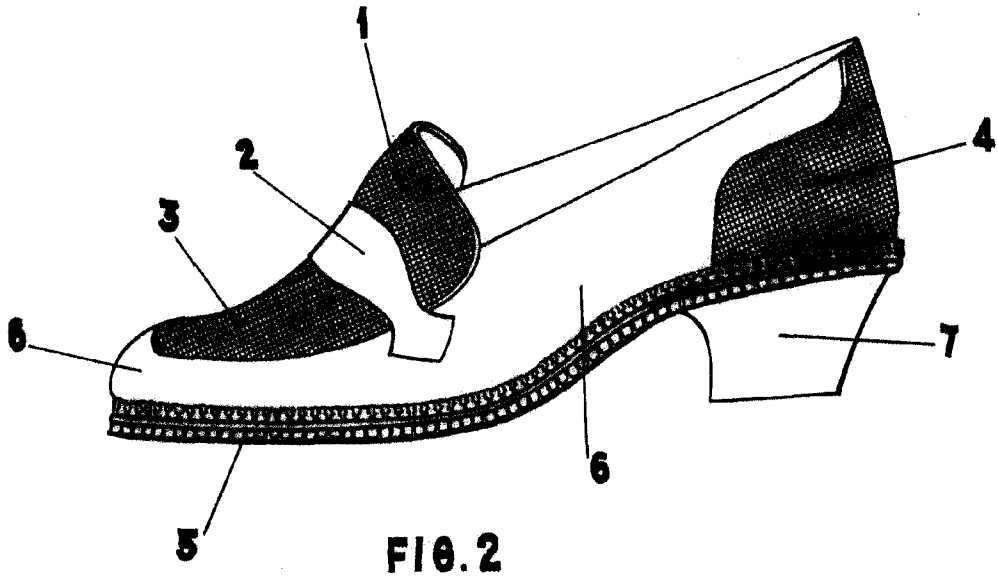
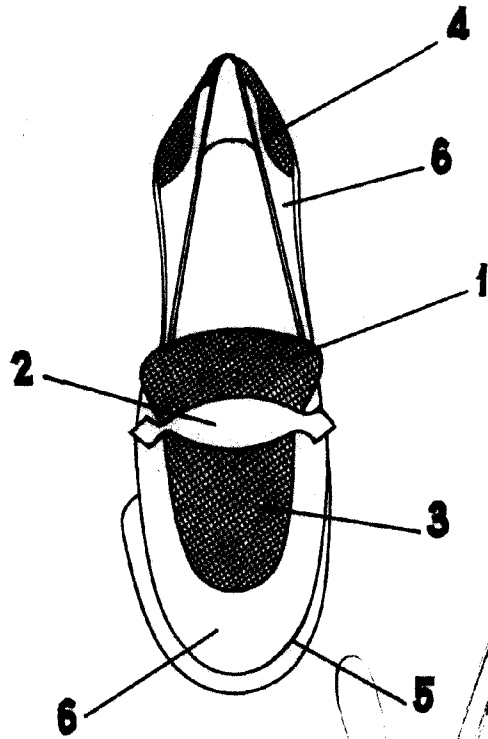


FIG. 2



MADRID 15 JUL 1930 DE 1930
RIPOLL HERMANOS Y C.^a
P. P.

por Poder de M. GONZALEZ ACHIL