



M O D E L O
D E
U T I L I D A D

por "POCILLO, CON SU CORRESPONDIENTE PORTA-POCILLO, PARA FILTRAR SIMULTANEAMENTE DOS, O MAS, CAFES, U OTRA INFUSION AROMATICA", a favor de la Sociedad española INDUSTRIAL QUIMICA METALURGICA, S.L., domiciliada en Madrid, Cadarso, 12.

- .. -

MEMORIA DESCRIPTIVA

El presente modelo de utilidad se refiere a un pocillo, con su correspondiente porta-pocillo, para filtrar simultáneamente dos, o mas, cafés, u otra infusión aromática.

Este modelo es aplicable a cada uno de los elementos independientes de una cafetera donde la destilación del contenido hace 5
fluir al líquido yá destilado sobre un pocillo filtrante sostenido en un porta-pocillo adaptado en la desembocadura de cada uno de dichos elementos destiladores, cuyo porta-pocillo lleva en su fondo el orificio de salida que deja caer el líquido filtrado en el 10
pocillo en la taza dispuesta debajo de aquella salida.

Hasta ahora, este filtrado era individual, es decir, que a cada elemento destilador integrante del conjunto cafetera, le corres-

23840



pondría solamente una salida de líquido por el porta-pocillo y por lo tanto una sola taza a llenar. Pero es conveniente aprovechar cada destilación para suministrar líquido a mas de una taza, con lo cual, no solamente se gana rendimiento en tiempo, cosa importante en los establecimientos públicos en los momentos de afluencia de consumidores, sinó que se aprovecha más el producto a destilar del que se extrae el máximo de materia aromática, que en los casos de taza por elemento queda aun remanente en los residuos de cada dosis destilada.

10 El presente modelo de utilidad, dentro de una gran sencillez y rápida utilización, filtra simultáneamente dos, o mas, cafés, por ejemplo, três, con un solo pocillo filtrante y un solo porta-pocillo dotados uno y otro del trazado conveniente para conseguir tantas salidas de líquido simultáneas como tazas se hayan de servir.

15 El fundamento del dispositivo que nos ocupa está en que, tanto el fondo-filtro del pocillo alojado en el porta-filtro adaptado a la parte inferior de cada elemento destilador, como el fondo del propio porta-pocillo, son superficies alabeadas cuyas ondulaciones proporcionan las depresiones necesarias para que en la parte mas baja de cada depresión se practique un orificio de salida, si se trata del fondo del porta-pocillo, y una zona de filtrado, si se trata del fondo del pocillo, zonas estas de filtrado que están dotadas con mayor densidad de orificios conforme se pronuncia cada depresión para dar salida filtrada a la lógicamente mayor cantidad de líquido que a ellas afluye desde el elemento destilador.

25 Esta dos superficies alabeadas de fondo de pocillo y de porta-pocillo, son sensiblemente paralelas cuando el pocillo está adecuadamente dispuesto en aquel, es decir, que prácticamente, cada punto de fondo del porta-pocillo está situado a igual distancia del correspondiente del fondo filtrante del pocillo.

30

28840



Se sobreentiende que, para la uniformidad dustritutiva, los fondos de depresión de fondo-filtro y los orificios de salida de fondo porta-pocillo, están en un mismo plano, que, al estar colocados en la desembocadura de cada elemento destilador, resultarán horizontales y paralelos entre sí los de filtro y los de porta-pocillo, y así mismo ocurrirá con las cumbres de depresión para que el líquido acuda por igual a unas y otras.

Si se trata de dispositivo para llenar simultáneamente dos tazas tales orificios de salida, y depresiones de filtrado, están diametralmente opuestos; si son tres salidas, y por lo tanto tres depresiones filtrantes, están en los vértices de un triángulo equilátero; si son cuatro tazas, ocuparán los vértices de un cuadrado, y así sucesivamente, siempre quedando a cierta distancia del borde circular del pocillo o del porta-pocillo.

Para la completa comprensión del invento, vamos a describir, a título de ejemplo, no limitativo, un caso de realización aplicando el dispositivo al caso de flitrar tres cafés simultáneamente. En la lámina doble que se adjunta se detallan las siguientes figuras:

La fig. 1ª nos muestra una vista lateral del porta-pocillo, señalándose en línea de puntos el pocillo en él alojado.

La fig. 2ª es una vista del modelo desde la parte superior.

La fig. 3ª nos muestra este mismo modelo desde la parte contraria al mango de manejo.

La fig. 4ª es una vista lateral del pocillo independiente.

La fig. 5ª es dicho pocillo visto desde arriba, y

La fig. 6ª es otra vista lateral del pocillo a 90º respecto a la de la fig. 4ª

En 1 designamos la pared cilíndrica lateral del porta-pocillo que lleva el mango 2 para manejar el conjunto adaptándolo a la desembocadura del elemento destilador. En este ejemplo, el fondo ala-

23840



beado del porta-pocillo crea tres depresiones cuyas partes inferiores tienen practicados sendos orificios de salida de líquido, 3, 3' y 3'' . El pocillo 4 lleva una pestaña en su borde superior para apoyo sobre el del porta-pocillo al ser encajado en él, como se vé en la fig. 1ª. El fondo-filtro del pocillo está dividido en este ejemplo en seis sectores, que al alabearse producen tres depresiones y tres cumbres, designadas aquellas en 5, 5' y 5'' donde se vé mayor densidad de agujereado que en las partes de cumbre.

El invento, dentro de su esencialidad, puede ser objeto de modificaciones de detalle que asimismo quedarán protegidas; así pues, los materiales que constituyen cada parte del dispositivo será el que mejor convenga a su finalidad. Asimismo, las dimensiones de esas partes serán las adecuadas al objeto a perseguir. Yá indicamos que el número de tazas a llenar, vé desde dos en adelante, y aunque hemos detallado e ilustrado el caso de tres salidas simultáneas, se sobreentiende que ello no tiene caracter limitativo, y ese número de salidas se estudiará en forma que compagine la rapidez y rendimiento consiguiente de cada elemento destilador, con la calidad del producto obtenido en cada caso.

N O T A

Descrito el objeto y utilidad de la invención, lo que se declara como nó divulgado ni practicado en España, comprende las siguientes reivindicaciones:

1.- Pocillo, con su correspondiente porta-pocillo, para filtrar simultáneamente dos, o mas, cafés, u otra infusión aromática, caracterizado por el hecho de que, tanto el fondo filtro del pocillo como el del porta-pocillo, son superficies alabeadas cuyas ondulaciones



23840

dán lugar a tantas depresiones como número de tazas se hán de filtrar simultáneamente, y cuyos fondos alabeados quedan en situación sensiblemente paralela entre sí cuando el pocillo es adecuadamente alojado en su porta-pocillo.

5 2.- Pocillo, según se reivindica en la 1, caracterizado por el hecho de que, los fondos de depresión del filtro tienen una densidad mayor de agujereado que las partes de cumbres del mismo, y en las partes de nivel inferior de las depresiones del fondo de porta-pocillo están practicados los orificios de salida de líquido filtrado.

10 3.- Pocillo, según se reivindica en las anteriores, caracterizado por el hecho de que, los orificios de salida del fondo del porta-pocillo están situados en un mismo plano que resulta horizontal cuando el porta-pocillo se acopla a su respectivo elemento destilador de la cafetera, y asimismo quedan en un plano horizontal los puntos de
15 mínima cota del fondo del pocillo, circunstancia que también concurre en las correspondientes crestas de ondulación de cada fondo.

20 4.- Pocillo, según se reivindica en las anteriores, caracterizado por el hecho de que, preferiblemente, los puntos de salida de líquido y de filtrado máximo de fondo de pocillo, están dispuestos, si se trata de filtrar simultáneamente dos tazas, en los extremos de un diámetro, si de três, en los vértices de un triángulo equilátero, si de cuatro en los de un cuadrado, y así sucesivamente, siempre quedando a cierta distancia del borde circular del porta-pocillo o del pocillo.

25 5.- Pocillo, con su correspondiente porta-pocillo, para filtrar simultáneamente dos, o mas, cafés, u otra infusión aromática.

Según se describe y reivindica en la presente memoria que consta de cinco hojas foliadas y mecanografiadas por una sola cara y de una lámina doble de dibujos.

Madrid, a cuatro de Julio de mil novecientos cincuenta.

INDUSTRIAL QUÍMICA METALÚRGICA S.L.

p.a.

JAIMÉ ISERN MIRALLES

P. P.



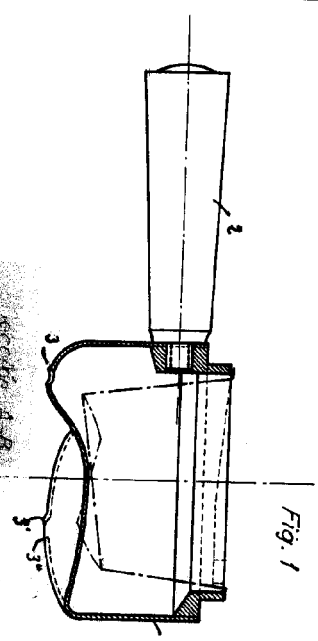


Fig. 1

Sección A-B

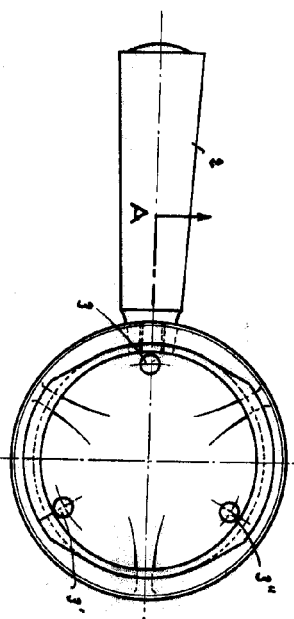


Fig. 2

M

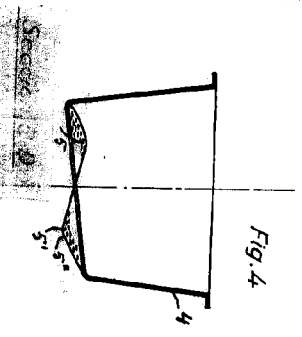


Fig. 4

Sección C-D

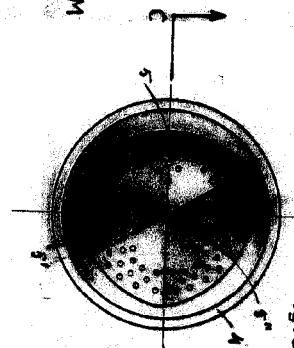


Fig. 5

N

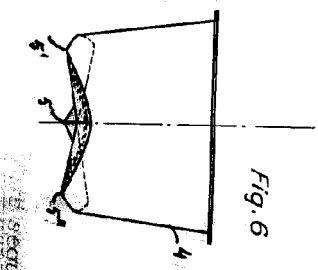


Fig. 6

según N

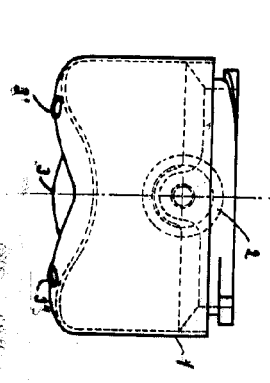


Fig. 3

Madrid, 4 Julio 1950
 JAMES ROSEN SMITH
 S. P.

