

238 24



MEMORIA DESCRIPTIVA  
para solicitar

MODELO DE UTILIDAD

en

ESPAÑA

por VEINTE años

por "Dispositivo mecánico publicitario"

A nombre de: D. Juan José CAUHE BRUGUERA.-

De nacionalidad española.-

Domiciliado en: ZARAGOZA: Calle del palomar, 24.-

-o-

El objeto de la presente solicitud de Modelo de Utilidad, se refiere a un dispositivo mecánico publicitario que aporta a la función a que está destinado un beneficio en cuanto a mayor aprovechamiento del elemento en si y un efecto nuevo en cuanto a mayor atracción y captación de la atención del público a quien la propaganda se destina.

Consiste este Modelo de Utilidad en una caja de dimensiones adecuadas para ser acoplada en la trase-  
ra de cualquier medio de transporte cual camiones,  
10 tranvías, camionetas, etc., la cual presenta tres lados



15 practicables por los que aparecen sucesivamente, por  
el medio mecánico que describiremos a continuación, la  
propaganda o publicidad pintada sobre tela o cualquier  
otra materia adecuada cuyo desarrollo se determina por  
20 medio manual o mecánico desde dentro del vehículo. La  
cinta o banda publicitaria se desarrolla en uno u otro  
sentido o sea por ejemplo, primero de derecha a izquier-  
da y después de izquierda a derecha, apareciendo ante  
25 el público mas o menos cantidad de anuncios según el  
tamaño de estos y el de la cinta banda.

La banda de textos publicitarios se arrolla en un  
tambor giratorio de donde pasa a efectuar un recorri-  
do guiada por una cadena sin fin provista de púas impul-  
30 soras, hasta arrollarse en otro tambor análogo al an-  
terior, situado enfrente de él. La cadena sin fin, rueda  
sobre poleas situadas convenientemente y función es ser-  
vir exclusivamente de guía sin intervenir en la tracción  
de la cual se encargan los cilindros, yendo una cadena  
35 en la parte superior y otra en la inferior. Las púas  
de las cadenas entran en orificios practicados en los  
bordes de la cinta, con lo cual ésta no se destensa o  
tensa demasiado, sino que conserva el tiro justo necesa-  
rio asegurando un movimiento continuo de la cinta al  
40 mismo tiempo que evita la caída de esta por su poca  
consistencia.

En los lados de la caja unas pestañas evitan la  
caída hacia afuera de la cinta.

40 Los rodillos o cilindros pueden ser movidos a mano  
o a motor, disponiendo de mecanismo inversor de sentido  
a fin de cambiar el de deslizamiento de la cinta, la  
cual se mantiene tensa en su movimiento merced a dos  
tensores que evitan su flacidez.



238 24

En el adjunto plano se ha representado la reali-  
45 zación del Modelo sobre las bases expuestas.- Como puede  
apreciarse el mismo se compone del cuerpo (a) prismá-  
tico en el que en uno de sus costados van los rodillos  
(b) en los que se arrolla la cinta publicitaria (h)  
que lleva un refuerzo metálico en cada lado dotado de  
50 perforaciones (i) que son en las que entran las púas  
(q) de las cadenas sin fin (f) que ruedan sobre los  
piñones (c):

La cinta está solicitada por la impulsión de mo-  
vimiento a los cilindros a base del mecanismo de conos  
55 de fricción (p) que reciben la acción del dispositivo  
inversor (k) a base de piñones cónicos (k) a los que  
ataca el eje de impulsión mecánica o a mano (n). En  
(m) se ve el conjunto de tela y cadena montados.

Los tensores (l) mantienen la tensión de la banda  
60 la que es retenida en su movimiento hacia afuera por  
las pestañas (e).

La inversión del movimiento se obtiene por medio  
de las palancas (j) y la iluminación de la banda por  
medio de las bombillas (g) que determinan la iluminación  
65 indirecta de ellas al ir alojadas en la cámara (d) y re-  
flejada su luz por los espejos (r).

En la caja se aprecia la ranura (o) de salida de  
la cinta.

Este Modelo es susceptible de realización en los  
70 tamaños y materiales mas adecuados para cada finalidad.

#### N O T A

Los puntos de invención propia y nueva que se pre-  
sentan para que sean objeto de este Modelo de Utilidad  
en España, por veinte años, son los siguientes:

75 1.- Dispositivo mecánico publicitario, caracte-



80 rizado por estar compuesto de una caja o cuerpo por tres lados de la cual a través de hendiduras asoma una banda o cinta en la que se han pintado las leyendas publicitarias, yendo esta cinta dotada de movimiento de traslación en uno u otro sentido al arrollarse a uno u otro de dos rodillos verticales situados dentro de la caja y animados de movimiento giratorio a mano o mecánico a través de un inversor con el que a voluntad se determina el sentido de desplazamiento.

85 2.- Dispositivo mecánico publicitario, caracterizado porque la cinta va guiada en su traslación por medio de unas cadenas sin fin que ruedan sobre piñones y que van dotadas de púas que entran en orificios practicados en las orillas de la banda que van provistas, a este fin de refuerzos metálicos.

90

3.- Dispositivo mecánico publicitario, caracterizado por que la tensión de la banda se mantiene merced a dos tensores.

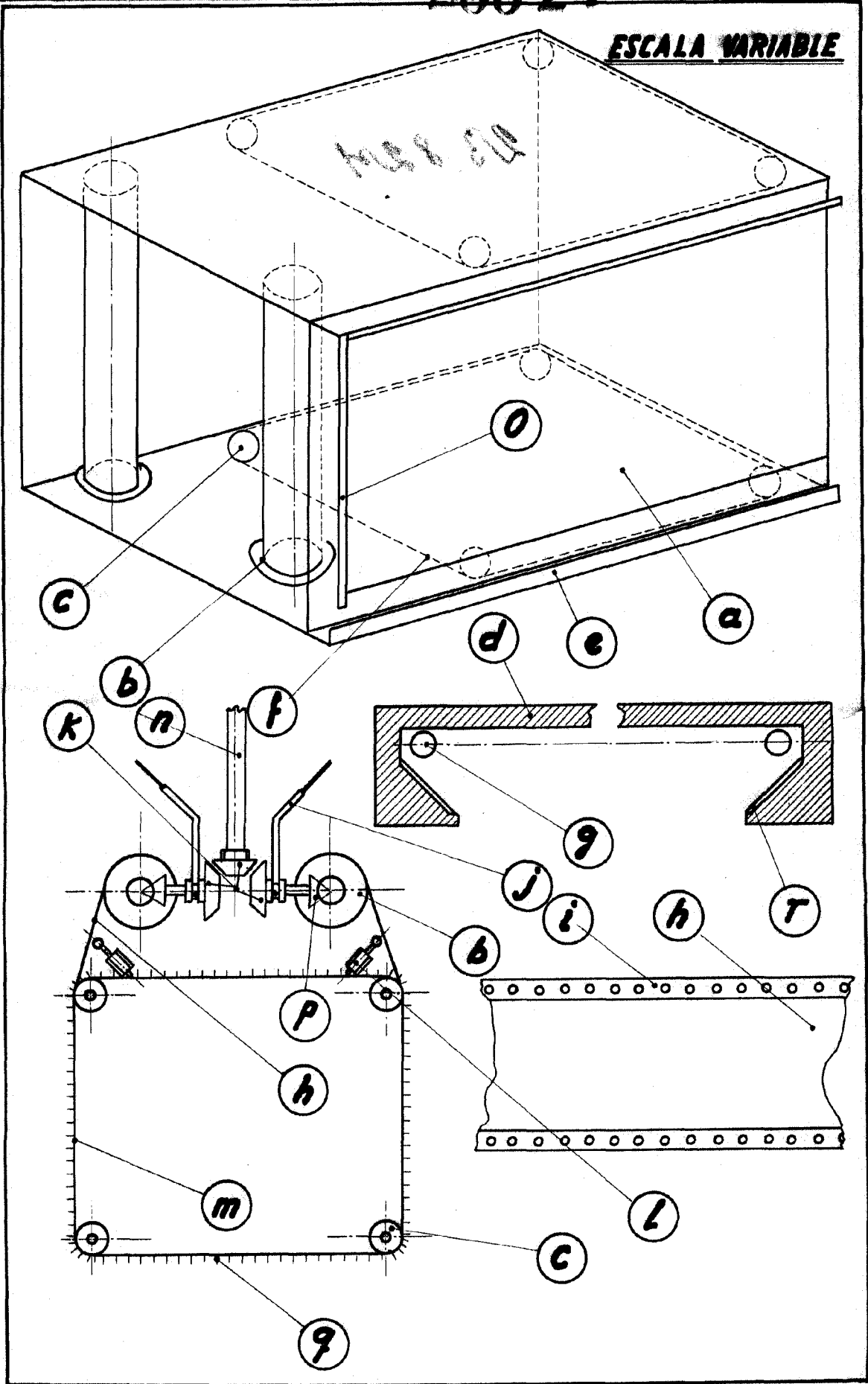
95 4.- Dispositivo mecánico publicitario, caracterizado porque la banda es iluminada indirectamente por medio de puntos de luz alojados en una cámara desde la que la luz es enviada por reflexión en espejos instalados en dicha cámara.

5.- "DISPOSITIVO MECANICO PUBLICITARIO"

100 Tal y como se ha descrito en la memoria que antecede de la cual consta de cuatro hojas escritas a maquina por una sola de sus caras y se ilustra en el dibujo que a la misma se acompaña.-

Madrid, 12. de Julio de 1.950.-

ESCALA VARIABLE



*Armin*