

23708



23708

MODELO DE UTILIDAD

por 20 años

por "UN PAÑUELO PARA SEÑORA", a favor de D. Julio Bonet Ninot, de nacionalidad española, domiciliado en Barcelona, Trafalgar, 31 pral.

MEMORIA DESCRIPTIVA

El recurrente ha ideado y puesto en ejecución práctica un pañuelo para diversos usos y aplicaciones de vestuario o adorno femenino que por ser nuevo solicita que se le garantice en su propiedad y exclusiva explotación mediante la concesión del Modelo de utilidad a que se refiere la presente memoria descriptiva.

5.

El pañuelo ideado se caracteriza esencialmente por estar formado por una pieza de tela, preferente-

mente cuadrada, de cualquier calidad o fibra, en crudo, teñida, tejida a distintos colores o estampada, con un corte, debidamente reforzado o ribeteado, y preferiblemente dispuesto en sentido diagonal, que arrancando de la proximidad de uno de los vértices permita poder pasar a su través la cabeza o el brazo de una persona.

15. A título de ejemplo para mejor definir las características del nuevo pañuelo y demostrar sus variadísimas aplicaciones se adjuntan a esta memoria unos dibujos relativos al mismo.

20. En los dibujos en la figura I se representa el pañuelo -1- desplegado, en toda su extensión mostrando el corte esencial -2-. En las restantes figuras pueden verse algunas de sus aplicaciones.

En la figura II el pañuelo, dispuesto sobre la cabeza de una mujer cae libremente sobre sus hombros.

25. En la figura III se pasa el brazo por la abertura del pañuelo anudándose sus dos puntas sobre el hombro; las otras dos se disponen alrededor de la cintura.

En la figura IV las cuatro puntas convergen, dejando una pequeña abertura.

30. En la V, el pañuelo queda enteramente drapado, formando una blusa.

En la VI, se pasa el brazo por la abertura, ciñéndose a la cintura el pañuelo.

35. En la VII, la abertura sirve de escote en V y el resto forma una blusa larga, sujeta atrás.

En la VIII, turbante pirata, trayendo el pañuelo hacia un lado de la cabeza.

En la IX, úsese un clip en el escote. Una de las puntas cae sobre la saya.

40. En la X, las puntas del pañuelo caen sobre la espalda.

A los efectos legales del Modelo que se solicita,



23708

serán variables cuantos detalles no afecten, alteren, cambien o modifiquen la esencialidad del pañuelo descrito.

N O T A

45. Se reivindica como objeto de este registro por Modelo de utilidad:

1.- Un pañuelo para señora, caracterizado por el hecho de que independientemente de su tamaño y forma, clase y calidad del tejido, de su fibra y del colorido, dibujo

50. o estampado que se de al mismo, esencialmente presenta un corte o abertura en su superficie, suficiente para permitir el paso de la cabeza o del brazo de una persona; presentando esta abertura sus bordes debidamente reforzados o ribeteados.

55. Sean cuales fueren las circunstancias que concurren con la esencialidad del Modelo de utilidad definido en la anterior reivindicación, cual objeto es:

2.- "UN PAÑUELO PARA SEÑORA".

Consta la presente memoria de tres hojas foliadas,

60. mecanografiadas por una sola cara y del dibujo unido a la misma.

Barcelona treinta y uno de mayo de mil novecientos cincuenta.

P. A. de D. Julio Bonet Ninot,

L. DURÁN
P. P.



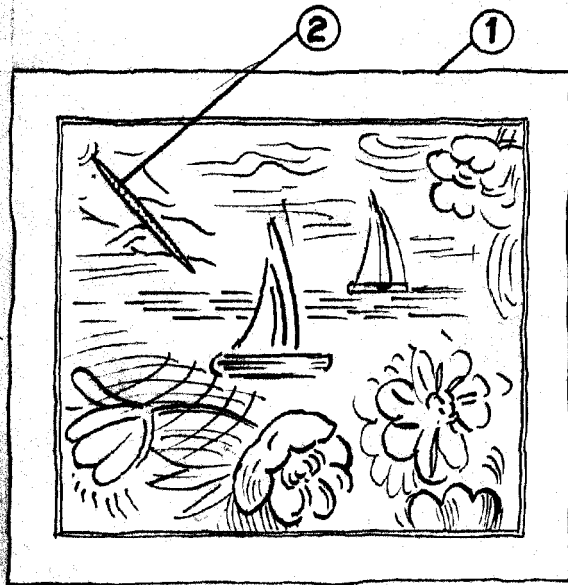


Fig. I



Fig. II

Fig. III

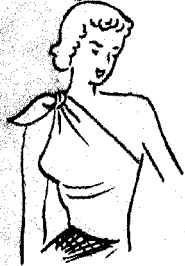


Fig. IV



Fig. V



Fig. VI

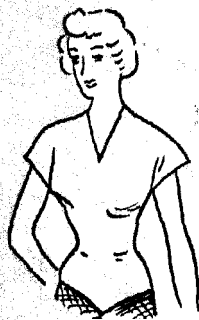


Fig. VII



Fig. VIII



Fig. IX



Fig. X

Barcelona 31 mayo de 1950.

p.a.

L. DURÁN
P. P.



ESCALA VARIABLE