

23676

D. TIBURCIO AROSTEGUI MICHELENA

23676

De nacionalidad española.

Residente en Orío (Guipúzcoa)

Un Modelo de Utilidad por "UNA NUEVA COCINA QUE FUNCIONA CON GAS-OIL
o FUEL-OIL."

MEMORIA DESCRIPTIVA

El presente modelo se refiere a una nueva cocina, la que funciona con gas-oil o fuel-oil destinada especialmente a las embarcaciones de pesca, aunque el sistema puede adaptarse a cualquier cocina de las llamadas económicas que se disponen en las viviendas.

5 Está dispuesta de modo que el gas-oil o fuel-oil iniciado el encendido pueda seguir ardiendo produciendo el calor necesario para la alimentación de la cocina, horno, ect. , sin producir humos desagradables y molestos.

10 En los planos adjuntos se presenta la cocina objeto del presente modelo, en los que la figura 1ª representa una vista de frente.

La figura 2ª es una vista de costado de la cocina.

Y la figura 3ª es una vista horizontal.

15 Como se ve en los planos la letra A representa el frente; la B el costado, y la C la tapa. D representa el fondo y cierre trasero; E es la compuerta del horno y hoguera; F es el horno de la cocina; G es una llave de paso del gas-oil o fuel-oil; H es una pipeta con su tubo; I hogar; J plataforma deslizable; K plataforma fija; L cámara de ventilación; M casquillo distribuidor de la llama; N otro casquillo; O cámara de conducción de humos; P boca de empalme a la chimenea.

20 Su funcionamiento no es otro que el producir la llama con gas-oil o fuel-oil. Para ello se da curso a este producto por medio de la llave de paso G y de la pipeta H con su tubo, hasta llegar al hogar I. Esta alimentación ha de hacerse gradualmente, sin que exceda nunca de las dos gotas por segundo.



25 En el hogar permanecerá constantemente la llama por la alimentación interminante del combustible. La cámara de ventilación L provista de orificios en forma de rejilla, ayuda al mantenimiento del fuego, y éste lleva una dirección conveniente dada por el casquillo M, que está prevista de aletas, siguiendo después su curso por la cámara O
 30 hasta la boca del empalme con la chimenea P, calentando en su paso las chapas superiores y el horno.

El combustible se dispondrá en un depósito a un nivel conveniente, comunicándole por medio de un tubo con la llave de paso de entrada al hogar.

35 Para su puesta en marcha, se extrae previamente el hogar, haciendo deslizar la plataforma J donde asienta aquel. Se hace el primer encendido por medio de una pequeña cantidad de alcohol e introduciendo a su lugar el hogar, se procede a la alimentación con gas-oil haciendo correr en la medida necesaria (siempre inferior a dos gotas por segundo) con el uso de la llave de paso.



40 Para apagar la llama, basta cortar el paso del combustible, cerrando la llave de paso.

Los materiales en que se construye ésta cocina son los apropiados siendo su tamaño variable según su aplicación, por ejemplo para barcos de pesca, largo=0,47 M., ancho=0,28 M., y alto=0,29 M., aproximadamente.

45 Descrito el objeto del presente Modelo de Utilidad, se reivindica como nuevo y de propia invención lo siguiente:

REIVINDICACIONES

50 1a.- Una cocina que funciona con gas-oil o fuel-oil caracterizada por estar formada por una armadura que lleva en su interior un horno y una hoguera con su correspondiente compuerta, una plataforma deslizable sobre la que va el hogar, y debajo una plataforma fija, una cámara de ventilación provista de orificios en forma de rejilla,

55 una cámara de conducción de humos y su salida a chimenea; una llave de paso del gas-oil o fuel-oil, una pipeta con su tubo que llega al hogar, y un casquillo con aletas distribuidor de la llama.

2a.- De la cocina mencionada anteriormente, y en ella la particularidad de que el combustible procedente de un depósito situado al exterior de la cocina, pasa por una llave de paso a una pipeta que por un tubo llega hasta el hogar, a donde es conducido el combustible.

60



Sobre la plataforma deslizable va el hogar, y para comenzar el encendido se saca al exterior la plataforma con el hogar, donde se enciende una pequeña cantidad de alcohol, volviendo a introducirla para recibir el combustible que le manda la pipeta donde permanecerá constantemente la llama por la alimentación interminante del combustible, ayudando el mantenimiento del fuego la cámara de ventilación.

65

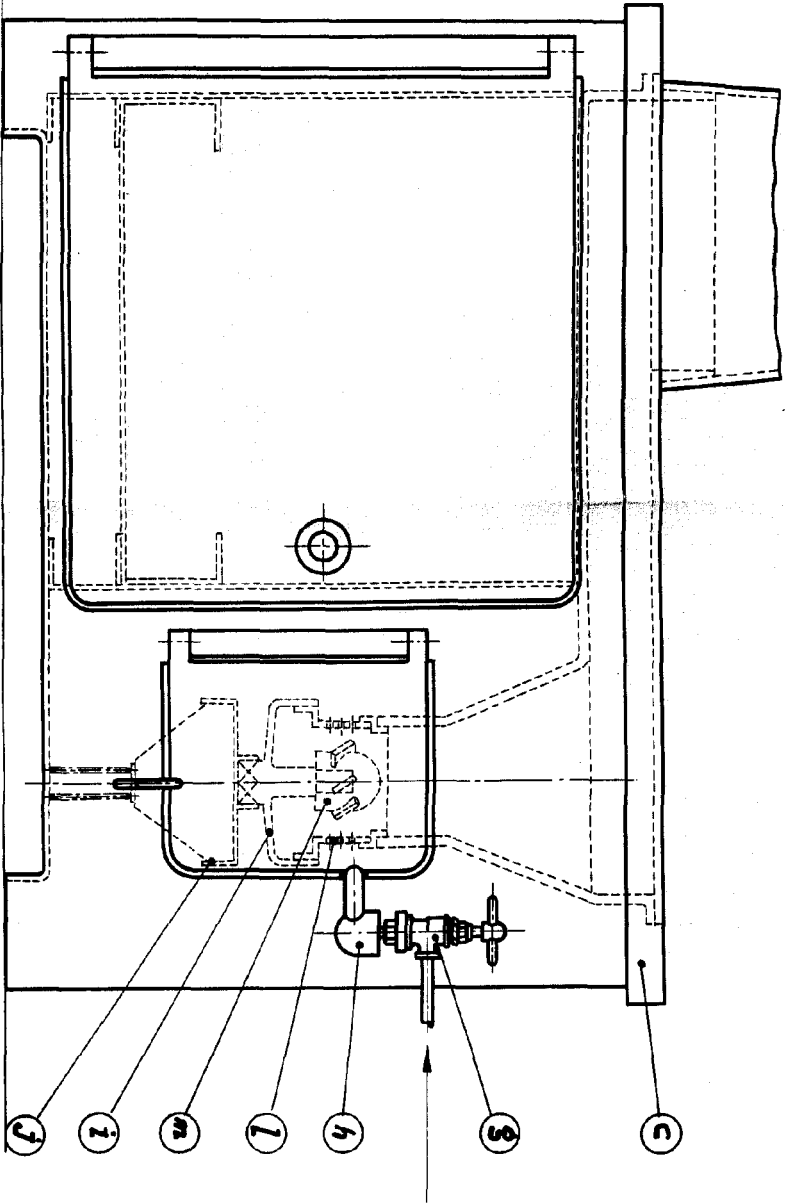
3a.- Una nueva cocina que funciona con gas-oil o fuel-oil tal y como se describe, se presenta en los planos, y se reivindica anteriormente.

70

Madrid, 17 de junio de 1950.-

PLANO Nº 1

20078



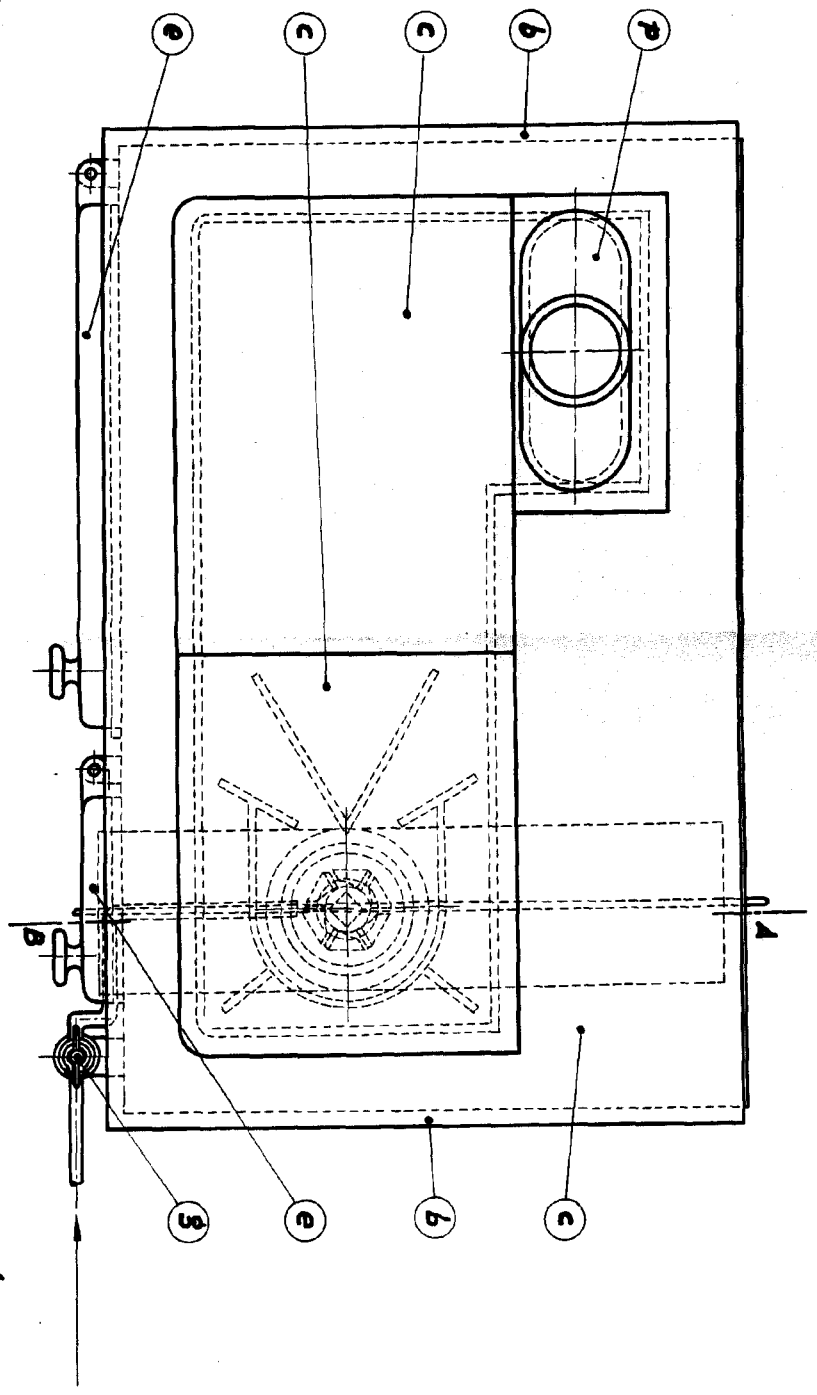
Vista de frente

Escala 1:2,5



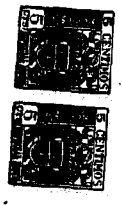
PLANO Nº 2

23676



Planta

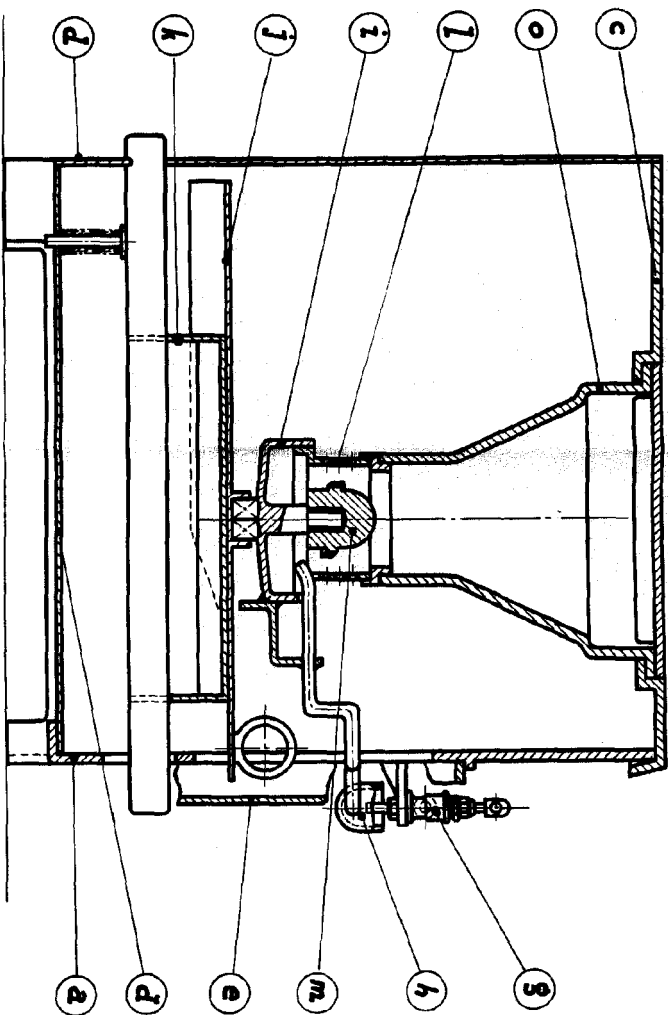
Escala 1:2,5



Handwritten signature

PLANO N°3

28678



Sección A-B

Escala 1:2.5

Handwritten signature

