



REGISTRO
DE
UN MODELO DE UTILIDAD

por "Una camisa calzoncillos" - - - - -

a favor de: MANUFACTURAS DOMINGO FABREGAS, Sociedad Anónima, de nacionalidad española, domiciliada en BARCELONA, calle Rosellón, número 302.

- - - - -

MEMORIA DESCRIPTIVA

El modelo de utilidad que se registra está constituido por una camisa que presenta la particularidad de estar confeccionada de manera que en vez de faldones presenta dos porciones apendiculares tubulares en forma de pernera de las cuales por lo menos una es abrible para facilitar la satisfacción de las necesidades corporales.

Como es natural, manteniendo la disposición esencial de partes que acaba de establecerse podrán presentar las camisas que se confeccionen como diferentes casos de ejecución del modelo, una gran diversidad de formas y dimensiones particulares, así como de detalles de confección que no alteren las características esenciales de aquel.



Las camisas que de acuerdo con el modelo de utilidad se confeccionen podrán ser de diferentes tipos, esto es de manga larga o corta, de cuello fijo o cambiable, con puños postizos o unidos a las mangas por cosido, de peche-
5 ra blanda o fuerte, de vestir o de deporte o de cualquier otra condición.

Es por tal posibilidad de variaciones que debe considerarse el caso de ejecución representado por imperio de las disposiciones legales en el adjunto dibujo, como un
10 sencillo ejemplo de la manera de quedar constituida una de tales camisas.

En la figura 1 del dibujo se representa la camisa dada como ejemplo, vista por delante; en la figura 2 se representa la misma, vista por detrás.

15 Puede apreciarse perfectamente en el dibujo que la camisa 1 presenta hacia la parte baja dos cortas perneras 2 que al quedar colocadas la prenda hacen las veces de calzoncillos. La línea de abotonado 3 de la camisa se prolonga hasta el final de la pernera izquierda para permitir
20 tanto el desbrochado general que facilite la retirada total de la camisa como un desbrochado parcial que permita un levantamiento o retirada de la parte baja constituida por dicha pernera izquierda que haga posible satisfacer sin trabas las necesidades corporales. Complementa la ca-
25 misa una trabilla de cinta o cordón elástico 4 que, dispuesto en una vaina establecida en la prenda a la altura de la cintura, permite un replegado posterior que hace posible un adecuado ajuste al cuerpo.



- 3 -

Podrán ser variables los tejidos de diferentes fibras, calidades y muestras cuando los tengan, que se empleen en la fabricación de las camisas, así como los procedimientos y prácticas manuales o mecánicas utilizados para llevar a cabo tal fabricación.

Asimismo podrán variar los refuerzos, broches, botones, cierres, marcas, sujetadores o ajustadores de cintura y otros accesorios semejantes que puedan llegar a formar parte de las camisas que se confeccionan de acuerdo con el modelo, las tallas de estas camisas y cuantas circunstancias sean susceptibles de concurrir en la fabricación o en la utilización de tales camisas sin alterar sensiblemente su constitución esencial.

N O T A

Por el registro de modelo de utilidad a que se refiere la presente memoria descriptiva se REIVINDICA la propiedad y la explotación exclusiva de:

1.- Una camisa calzoncillos esencialmente caracterizada por el hecho de estar confeccionada de manera que en vez de faldones presenta dos porciones apendiculares tubulares en forma de pernera de las cuales por lo menos una es abrible para facilitar la satisfacción de las necesidades corporales.

2.- La propiedad y la explotación exclusiva del objeto del registro, sean cuales fueren las circunstancias que concurren con su esencialidad definida en la anterior reivindicación, cual objeto es:

"Una camisa calzoncillos".

Consta

236 44

25 MAY



- 4 -

Consta la presente memoria de cuatro hojas foliadas,
escritas por una sola cara.

Barcelona, 25 de Mayo de 1950.

P. p. de: MANUFACTURAS DOMINGO FABREGAS,

Sociedad Anónima,

FIG.1

236 44

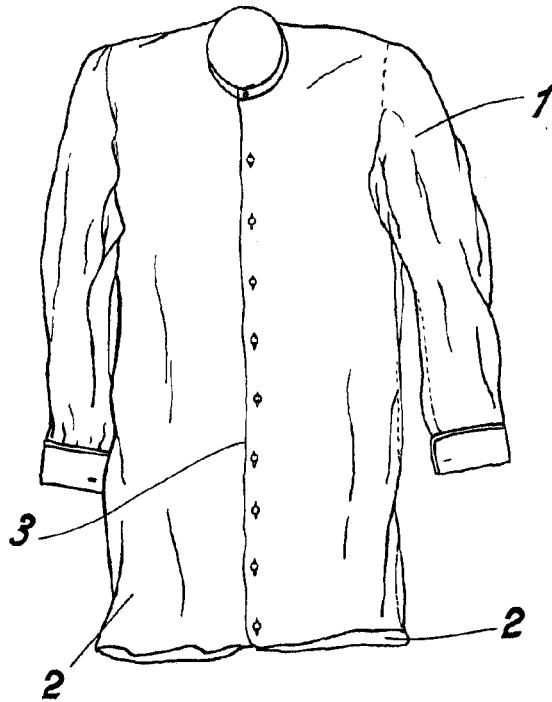
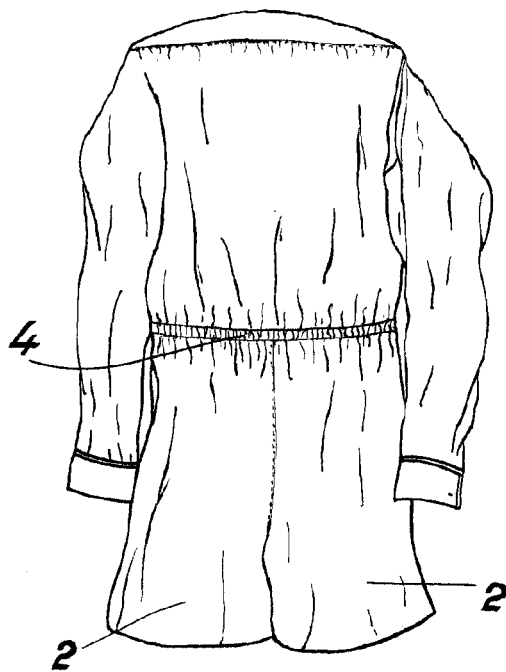


FIG.2



ESCALA VARIABLE
Barcelona 5 MAY. 1950