

235 19



H/V.

MEMORIA DESCRIPTIVA

que se acompaña a la solicitud de un modelo de utilidad por veinte años en España, por: "Aparato distribuidor de servilletas de papel", a favor de Don José Luis Martín Orive, residente en Bilbao (Vizcaya) Alameda de Urquijo, 37.-

=====

5 El presente modelo de utilidad se refiere a un aparato distribuidor de servilletas de papel, que permite tomarlas con mayor facilidad, sin los inconvenientes que presentan los soportes que actualmente se destinan a las mismas, los cuales las atan de modo que obligan a emplear las dos manos para cogerlas; permitiendo el aparato que se reivindica una mayor higiene y limpieza, ya que en él las servilletas están a cubierto del manoseo, suciedad y polvo.

10 Esencialmente el aparato consiste en una caja de forma apropiada, que en una de sus caras presenta una abertura o ranura, de tamaño acorde con el ancho de las servilletas, por la cual



se extraen éstas, que van colocadas formando un taco o montón en el que están dobladas, con el doblez alternativamente a uno y otro lado y de modo que el ángulo que así forma cada una encaja en el anterior y en el siguiente, colocándose el borde de la primera servilleta asomando por la ranura de extracción, por lo cual al tirar de ella y sacarla queda al exterior el de la siguiente y así sucesivamente.

La caja se compone de la base sobre la cual descansa y el cuerpo o tapa en que va practicada la ranura y que se une a la primera por bisagras, correderas o de cualquier otro modo apropiado.

Dentro de las reivindicaciones que se establecen pueden construirse aparatos distribuidores de servilletas de papel de las formas y tamaños que se deseen, utilizando los materiales que se juzguen mas apropiados en cada caso y con los detalles de presentación y organización que se desee; pero como ninguna de tales variaciones afecta a la esencialidad reivindicada, los distintos aparatos que se construyan, con cualesquiera de esas modificaciones, no serán sino variantes igualmente comprendidas y protegidas por el presente registro.

En esta idea, las adjuntas figuras corresponden únicamente a una forma de ejecución, sin carácter alguno limitativo, que se presenta a título de ejemplo de realización para concretar cuanto se dice en esta memoria descriptiva.

La fig. 1ª presenta en perspectiva esquemática el conjunto de un aparato establecido de acuerdo con el modelo que se reivindica.

La fig. 2ª muestra el taco de servilletas visto por su parte superior.

La fig. 3ª indica de perfil la colocación relativa de las



servilletas que forman el taco.

La fig. 4^a corresponde a la perspectiva de dicho taco.

Con referencia a tales figuras y a las letras y números que sobre ellas designan las distintas partes de los elementos representados, que interesan a los fines de esta memoria, la descripción de los mismos es como sigue:

Sobre la base 1 va la caja o envuelta de forma semi-cilíndrica que presenta en su parte superior la ranura A para la salida del extremo de la primera servilleta. En la capacidad interior 2, de dicha forma semi-cilíndrica, es donde se coloca el bloc 4 de servilletas, levantando para ello la parte superior o tapa de la caja, girándola al efecto alrededor de las bisagras 3.

Como se ha indicado, la colocación de las servilletas en el bloc es de forma que el ángulo 5 de cada una encaja en los ángulos del anterior y siguiente, con lo que alternativamente cada una vuelve su abertura al lado contrario como se vé en 6, en la fig. 4^a. De este modo, al sobresalir el extremo de la primera hoja del taco por la ranura A y tirar de ella, se obliga a la siguiente a presentar al exterior también su borde, cuyo funcionamiento se repite sucesivamente al ir extrayendo cada una de las servilletas de modo que sobresale siempre en parte la que se va a utilizar.

Para tal funcionamiento es conveniente que la caja presente un perfil convexo, cilíndrico, en ángulo, etc., cuya arista mas saliente sea paralela a la ranura citada y coincida enfrente de ella.

El aparato puede estar destinado a ser colocado sobre mesas, mostradores o lugar oportuno, o tener disposición adecuada para colgarle donde se desee.

Aunque las servilletas normalmente serán rectangulares,



pueden tener también otra forma que se desee y llevar o nó impreso anuncios o inscripciones diversas.

N O T A.-
=====

El presente modelo de utilidad comprende las siguientes reivindicaciones;

1.- Aparato distribuidor de servilletas de papel, caracterizado porque está constituido por una caja de forma y tamaño apropiados, que presenta en una de sus caras una abertura o ranura alargada, de longitud acorde con el ancho de las servilletas y que aloja un taco o montón de ellas en el cual van dobladas encajando el ángulo de cada uno en los de la anterior y siguiente; siendo el perfil de la caja convexo, con la arista más saliente paralela a la citada ranura y enfrentado con ella, mientras que la tapa o parte superior de la caja se une a su base por bisagras, correderas o de otro modo que permita abrirla, pudiendo además llevar el aparato disposición apropiada para ser colgado.

2.- Aparato distribuidor de servilletas de papel.

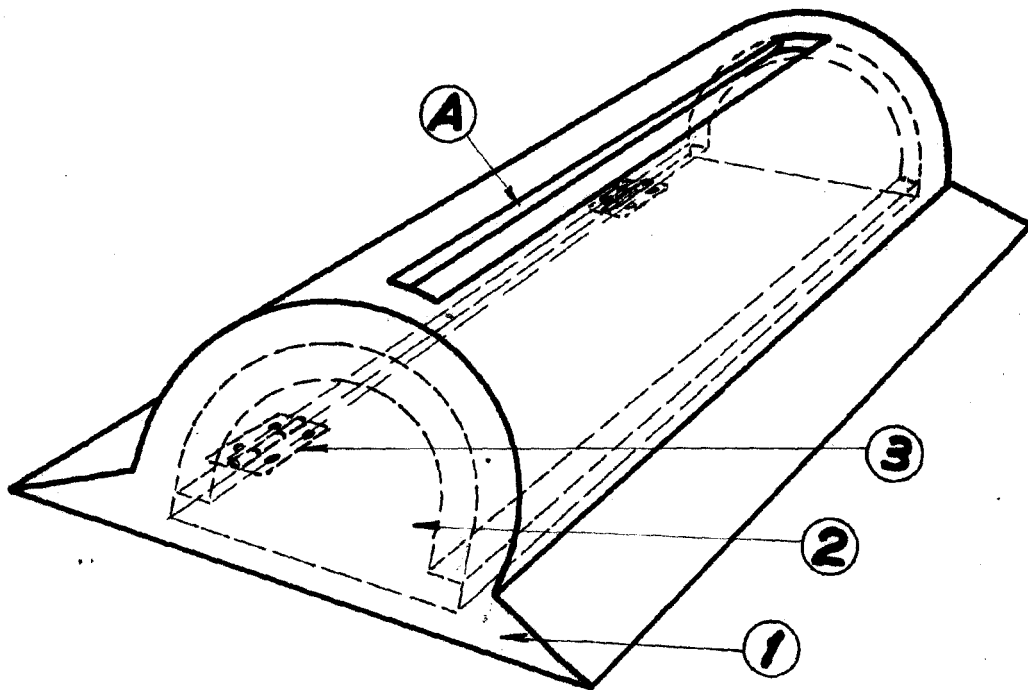
Según se describe y reivindica en la presente memoria descriptiva y se ilustra con los dibujos que a la misma se acompañan.

Consta esta memoria de cuatro hojas foliadas y escritas a máquina por una sola de sus caras.

Madrid, a 7 de Junio de 1950.



Fig. 1ª



ESCALA VARIABLE
Crive



Fig. 2ª

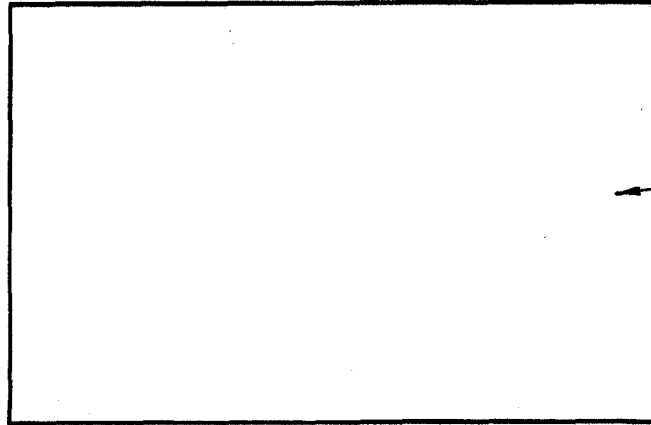


Fig. 3ª

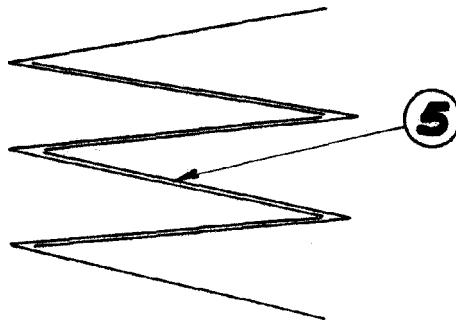
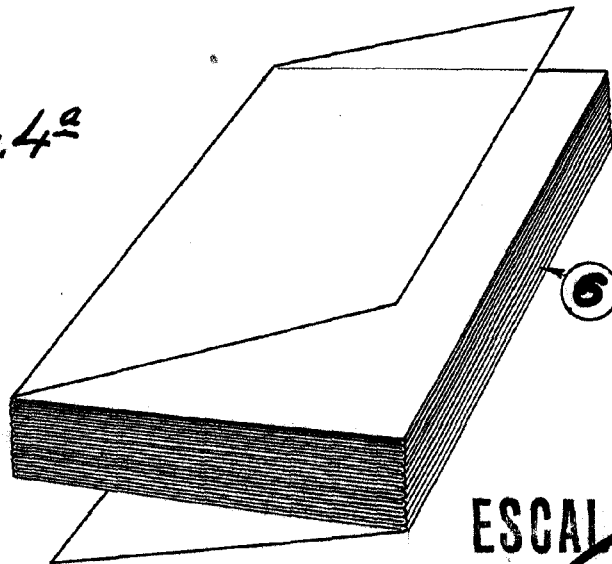


Fig. 4ª



ESCALA VARIABLE