

235 15

23515

MEMORIA DESCRIPTIVA

que se acompaña

a la solicitud de

un MODELO DE UTILIDAD por VEINTE AÑOS en ESPAÑA

a favor de

Beistegui Hnos, S.A, residentes en EIBAR (Guipúzcoa)

p o r

"NUEVOS PERFILES DE LLANTAS DE MATERIAL LIGERO PARA
BICICLETAS Y SIMILARES "

Inventor:

Don Cosme Antonio Mistegui Valenciaga, de nacionalidad
española.

////

23515

La invención a que se refiere la presente memoria, constituye una novedad industrial con características y ventajas que la hacen merecedora del privilegio de explotación exclusiva que por ella se solicita, de acuerdo con las prescripciones del Estatuto vigente de la Propiedad Industrial de 26 de julio de 1929, texto refundido, publicado el 30 de abril de 1930.

El Modelo de Utilidad cuyo registro se solicita puede adoptar diversos perfiles o formas, pero fundamentalmente ofrece las mismas características. Tiene la gran ventaja la llanta a que nos referimos sobre las que actualmente se encuentran en el mercado de que hacen innecesario el empleo de cuerpos intermediarios entre ambas paredes, para el debido alojamiento de las cabezillas de radios, ya que el doble espesor que forman las citadas paredes es más que suficiente para que estas cabezillas queden sujetas con los radios de las ruedas.

Con objeto de facilitar la descripción del modelo que nos ocupa, se acompañan a la presente memoria unos dibujos que representan los perfiles de llantas en diversas posiciones.

En la figura primera se representa una sección del perfil de una llanta con tipo tubular. En la figura segunda, una sección de un perfil de llanta con tipo desmontable. La figura tercera, un manguito de unión tubular y en la figura cuarta otro manguito de unión macizo. Por último en la figura quinta se representa una sección de la llanta en sentido longitudinal.

En la figura primera se indica con la letra A el perfil de la llanta de tipo tubular, donde se aprecian los dos abajamientos C' de los manguitos C representados en la figura

23515

tercera que encajan a presión uniendo los dos extremos de la llanta, cerrando el círculo en el punto de unión E de la figura quinta.

Las figuras segunda y cuarta representan otro tipo de llanta desmontable (B) con los alojamientos D' para los manguitos macizos D.

En las figuras primera, segunda y tercera puede apreciarse la forma en que se alojan las cabezillas de los radios.

La llanta a que nos referimos ha de fabricarse con una aleación ligera y tiene aplicación en las bicicletas y otros vehículos similares. Su sección o forma especial con la unión central de las paredes que forman el tubo hace que pueda suprimirse todo cuerpo intermediario en el alojamiento de cabezilla.

La unión de las dos bocas o extremos de la llanta a que nos referimos sirve para que puedan introducirse a presión los manguitos tubulares o macizos del mismo perfil interior de la llanta, formando la rueda.

Para la unión de las dos bocas o extremos de la llanta puede emplearse cualquier clase de soldadura.

Hecha la descripción que antecede es preciso añadir que los detalles de realización de la idea expuesta pueden variar sin que por ello cambie la esencia de la invención, que es la que se desprende de los párrafos que anteceden y la que se reivindica en la siguiente

NOTA

En resumen: El Modelo de Utilidad que se solicita recaerá sobre las reivindicaciones siguientes:
1.ª Nuevos perfiles de llantas de material ligero para bicicletas y similares, caracterizados porque su sección e forma especial con la unión central de las paredes que forman

23515

el tubo hace posible la supresión de todo cuerpo intermedia-
rio en el alojamiento de las cabecillas.

65
70
75
28.- Nuevos perfiles de llantas de material ligero para
bicicletas y similares, según la reivindicación anterior, ca-
racterizados porque para la unión de las dos bocas o extre-
mos de la llanta hay que introducir a presión los manguitos
tubulares o macises del mismo perfil interior de la llanta,
formando así la rueda, pudiéndose emplear para ello cualquier
clase de soldadura.

29.- Se reivindica, por último, como objeto sobre el que
ha de recaer el Modelo de Utilidad que se solicita "NUEVOS
PERFILES DE LLANTAS DE MATERIAL LIGERO PARA BICICLETAS Y SI-
MILARES".

Todo conforme queda descrito en la presente memoria que
consta de cuatro páginas escritas a máquina por una sola ca-
rra y dibujos que se acompañan.

Madrid, 7 junio de 1.950.

ALFONSO UNGRIA

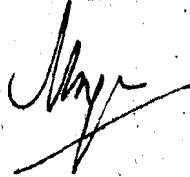




Fig. 1

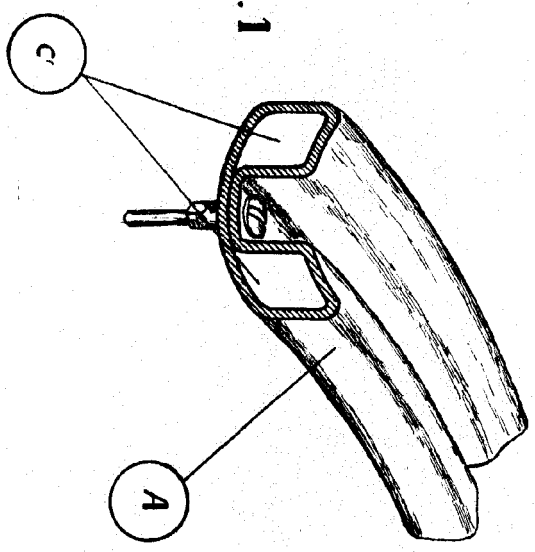


Fig. 2

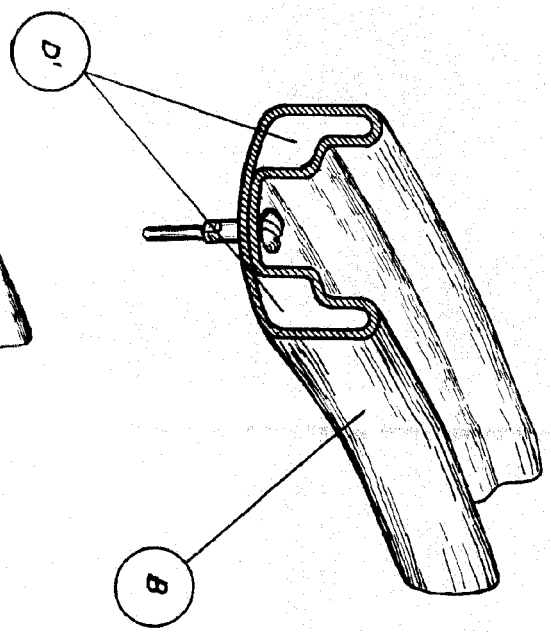


Fig. 3

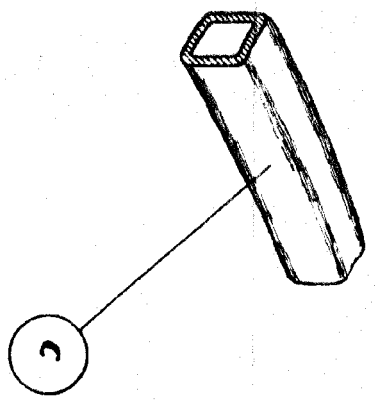


Fig. 4

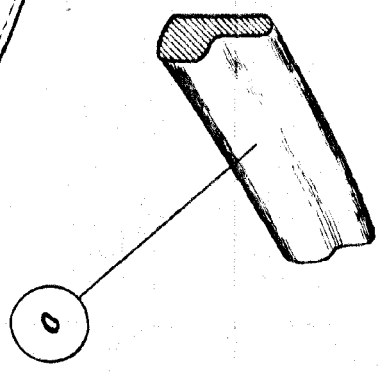
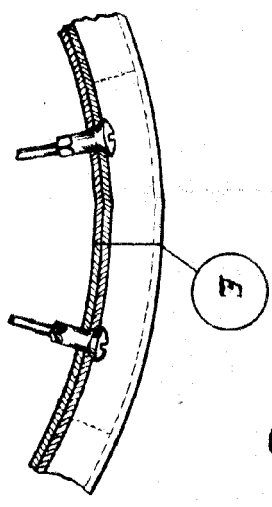


Fig. 5



ESPECIAL VARIABLE
MOTOR 7 1/2 Series 1856

Alby