

234 66



MEMORIA DESCRIPTIVA
=====

correspondiente a un MODELO DE UTILIDAD, por 20 años,
a favor de D. ANTONIO RASPALL PINTADO, de nacionalidad
española y residente en LA CORUÑA, Avenida de Finisterre
C. 2ª, por: "CORTE Y CONFECCION DE CAMISAS".

- o - o -

El objeto que constituye esta inscripción es nuevo
y propio del solicitante, encaminándose al corte y con-
fección de las camisas de hombre y de niño, si también pue-
de aplicarse a otras prendas de la misma estructura.

5.- Con este sistema se obtiene el ahorro de tela en
cantidad no inferior a 150 centímetros por cada docena
de camisas, lo cual constituye por sí solo un notable
beneficio en la confección en serie, a lo que está desti-
nado principalmente este sistema.

10.- Otra de las ventajas que con el objeto inventado
se obtiene es la facilidad con que pueden confeccionarse
las prendas, sobre todo en uno de los puntos más difíciles,
como es la formación de los cuellos y la formación del ca-
nesú para que quede completamente derecho.

15.- Por otro lado con este nuevo sistema de corte y con-
fección de camisas, se puede trabajar en todos los anchos,
incluso en el mínimo, con los mismos resultados de econo-



mía y facilidad de confección, lo que supone otro beneficio notable del invento.

- 20.- Consiste el objeto, según se muestra claramente en el plano adjunto, en el que como ejemplo práctico se presenta una forma de realización, en el corte y confección de la camisas, según muestra la figura 1ª, en virtud de que la espalda y las dos partes componentes del cuello, o sea el interior y el exterior, se cortan de una sola pieza.

En la figura 2ª está representada el delantero en sus dos partes.

La figura 3ª presenta al canesú que, como se ve, es de una pieza sola.

- 30.- La figura 4ª es un bolsillo, cuya tapa y fondo es también de una sola pieza.

La figura 5ª muestra las dos piezas componentes de una manga cortadas de un solo ancho; y

La figura 6ª presenta el puño doblado.

- 35.- Es decir que todas las partes componentes de la camisa son cortadas juntas y formando continuación unas de otras sobre el trozo dado de la misma pieza y así con solo juntar las hojas del cuello queda este terminado una vez pasado el respunte por la parte superior y seguidamente se unen los hombros, delanteros y espalda para colocar inmediatamente el cuello en la parte delantera.

- 40.- En tales condiciones la confección de la camisa es sencilla y como se deduce de lo expuesto, de una rapidez extraordinaria, sin complicaciones de ninguna clase para el confeccionista.
- 45.-

REIVINDICACIONES

1ª).- "CORTE Y CONFECCION DE CAMISAS", caracterizado



50.- por cortarse de una sola pieza la espalda y las dos hojas del cuello; doblándose las partes simétricas componentes del cuello, intercalando entre ambas la entretela de la tirilla y el cuello, en su caso para pasar un pespunte por su periferia quedando este totalmente formado y fijo a la parte superior de la camisa.

55.- 2ª).- "CORTE Y CONFECCIÓN DE CAMISAS", caracterizado porque los delanteros son cortados simétricamente disponiéndose sobre los mismos el bolsillo, en su caso, compuesto de una sola pieza, cuya vista o carteras únicamente doblada para su adhesión al delantero.

60.- 3ª).- "CORTE Y CONFECCIÓN DE CAMISAS", caracterizado porque preparados los delanteros según la reivindicación anterior son pegados a la espalda y simultáneamente las partes anteriores del cuello preparado según la reivindicación primera.

65.- 4ª).- "CORTE Y CONFECCIÓN DE CAMISAS", caracterizado porque el corte de mangas está constituido por dos piezas complementarias y volteadas para su formación y pegado.

70.- 5ª).- "CORTE Y CONFECCIÓN DE CAMISAS", caracterizado porque el canesú es de una sola pieza y es cosido a la espalda antes de la fijación de los delanteros y mangas y dobléz del cuello.

6ª).- "CORTE Y CONFECCIÓN DE CAMISAS".

La presente memoria descriptiva consta de cuatro hojas, foliadas y escritas a máquina por una sola de sus caras, componiendo un total de setenta y cinco

23466



líneas incluidas las presentes.

Madrid, 18 de diciembre de 1.950

ANTONIO ESCRIVA
P. P.

A large, fluid, and somewhat abstract handwritten signature in black ink, written over the typed name 'ANTONIO ESCRIVA'.

234 66

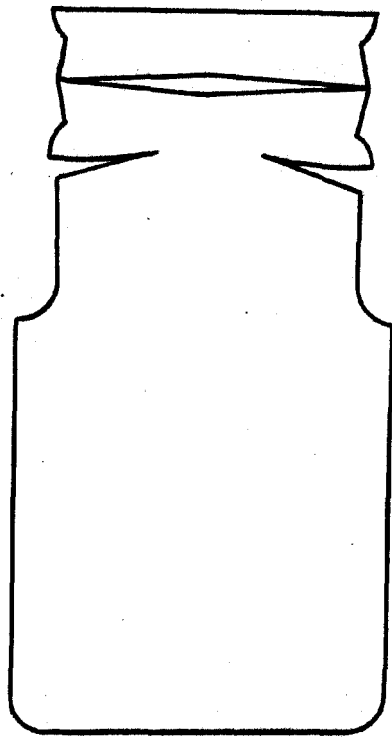
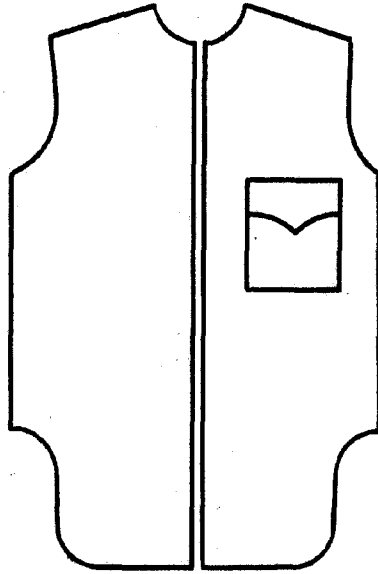


Fig. 1ª

Fig. 2ª



950

Handwritten signature or mark on the right margin.

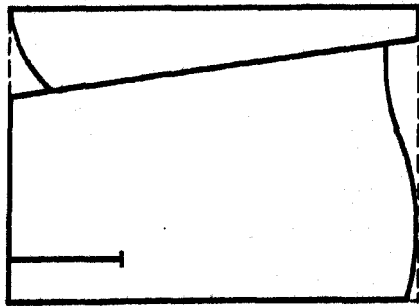


Fig. 5ª



Fig. 3ª

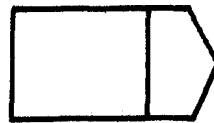


Fig. 4ª



Fig. 6ª

Escala variable

Madrid 37 Mayo 1950.

ANTONIO RASPALL PINTADO
P.E.

Handwritten signature of Antonio Raspall Pintado.