

23435

23435



MEMORIA DESCRIPTIVA
DE UNA PATENTE DE MODELO DE UTILIDAD, POR VEINTE AÑOS
EN ESPAÑA, A FAVOR DE DON GERMAN FUENTES LIZAUZ, DE NA-
CIONALIDAD ESPAÑOLA, RESIDENTE EN BILBAO, Al. de Urqui-
jo, 45.

sobre:

"DISPOSITIVO PARA LA PERFORACION DE PAPEL Y SIMILARES".

-----oOo-----

5 - La presente patente de modelo de utilidad se refiere a un dispositivo para la perforación de papel y similares, particularmente utilizable como elemento complementario, en los troqueles para obtener recortados de cronos y otros trabajos de este género, en especial del troquel protegido por la solicitud de patente española nº 193.168 del peticionario.

10 - Para mejor comprensión del objeto de este registro, en los dibujos adjuntos, y a título de ejemplo, se representa una forma de realización práctica, en los

23435



1350

que:

La figura 1ª, constituye una vista en planta, del macho que forma parte del dispositivo que se protege.

5 - La figura 2ª, representa una vista en planta, del elemento hembra, y

La figura 3ª, es una vista en semicorte transversal, del dispositivo construido de acuerdo con los principios que informan este registro.

10 - De acuerdo con dichos dibujos, el dispositivo está constituido por dos piezas, la superior o macho, cuyo cuerpo o placa base (1), dispone de dos vástagos o pitones (2), estableciéndose los orificios (3), y cuyo cuerpo ajusta en la placa (4), que dispone de los agujeros (5), en los que se establecen los taladros (6). Estas dos piezas, van sujetas a otras dos tapas, que las sostienen para que trabajen.

15 - Una vez determinado el lugar donde requieren ser perforadas las piezas de papel, el macho y la hembra se colocan en las chapas donde se sujetan, en la posición conveniente, para que perforen en el lugar preciso de la pieza del papel. Por eso, se puede apreciar que la pieza portadora de los machos y de las hembras, están horadadas para que dentro de estos espacios, puedan moverse libremente, las chapitas con los tornillos, que habrán de aprisionar estas piezas a las chapas, hasta sujetarlas en la posición imprescindible.

20 - Si bien la forma de ejecución aquí descrita constituye aplicación preferente del presente registro, ha de entenderse que la misma no queda, en forma alguna,

30 -

23435



limitada, y que podrán introducirse modificaciones de forma y de detalle, sin que ello altere la esencialidad del objeto que se protege.

NOTA

5 - En resumen; la presente patente de modelo de utilidad recaerá sobre las siguientes reivindicaciones:

10 - 1ª.- Dispositivo para la perforación de papel y similares, que se caracteriza por comprender dos piezas, macho y hembra, una de las cuales, la superior, es portadora de dos pitones, apropiados, y la inferior, de dos agujeros, cuyas piezas, a su vez, van sujetas a otras dos chapas, que las sostienen para que trabaje.

15 - 2ª.- Dispositivo, según la reivindicación anterior, caracterizado por establecerse la pieza portadora de los machos y de las hembras, debidamente horadadas, para que dentro de estos espacios, puedan moverse libremente las chapitas con los tornillos, que habrán de apri-
sionar estas piezas, a las chapas, hasta sujetarlas en la posición imprescindible.

20 - 3ª.- 'DISPOSITIVO PARA LA PERFORACION DE PAPEL Y SIMILARES'.

Según se describe en la presente memoria que consta de tres hojas escritas a máquina y dibujos.

Madrid, 30 de Mayo de 1.950

FIG. 1

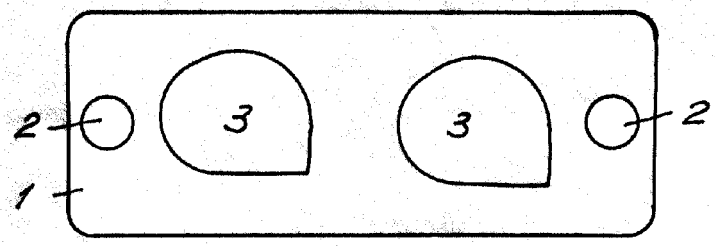


FIG. 2

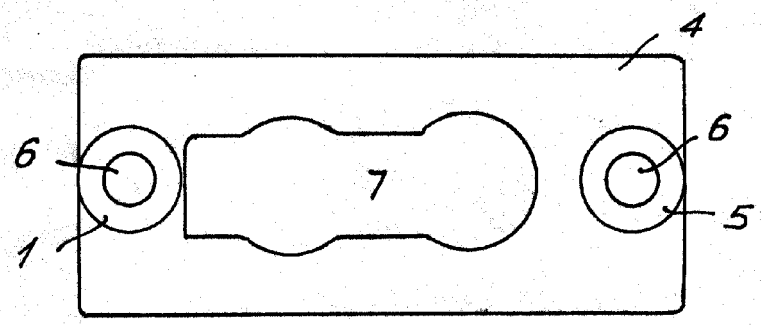
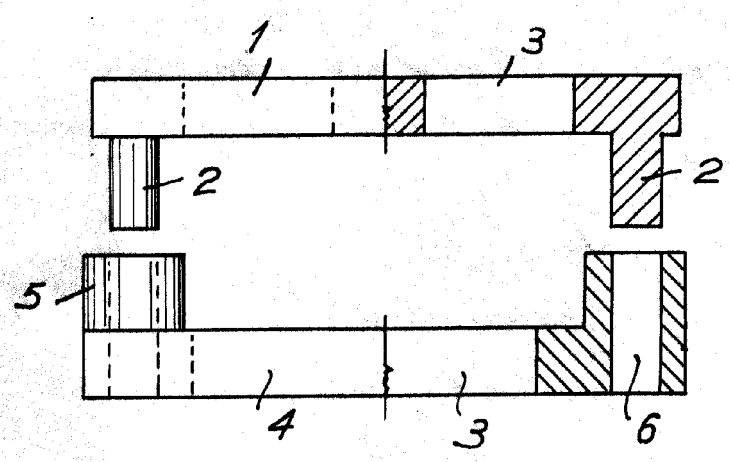


FIG. 3



ESCALA VARIABLE
Madrid, 30 de Mayo de 1940
[Signature]